

# *Potenciál velkoplošných chráněných území pro jednodenní rekreaci obyvatel Plzně*

**Pavel Hanuš & Jan Kopp**



Příspěvek vznikl v rámci projektu TA ČR Éta č. TL01000110 „Budoucnost venkova v České republice: Výzvy, vize, rozvojové scénáře a adaptační strategie.“

# Motivace a cíle

Objektivní hodnocení potenciálu velkoplošných chráněných území pro jednodenní rekreaci obyvatel Plzně se zaměřením na letní sezónu:

- a) **Zjištění prostorových rozdílů v rekreačním potenciálu** velkoplošných chráněných území
- b) **Vyhodnocení dopravní dostupnosti** mezi Plzní a vybranými chráněnými oblastmi v režimu denní dojížděky oběma směry

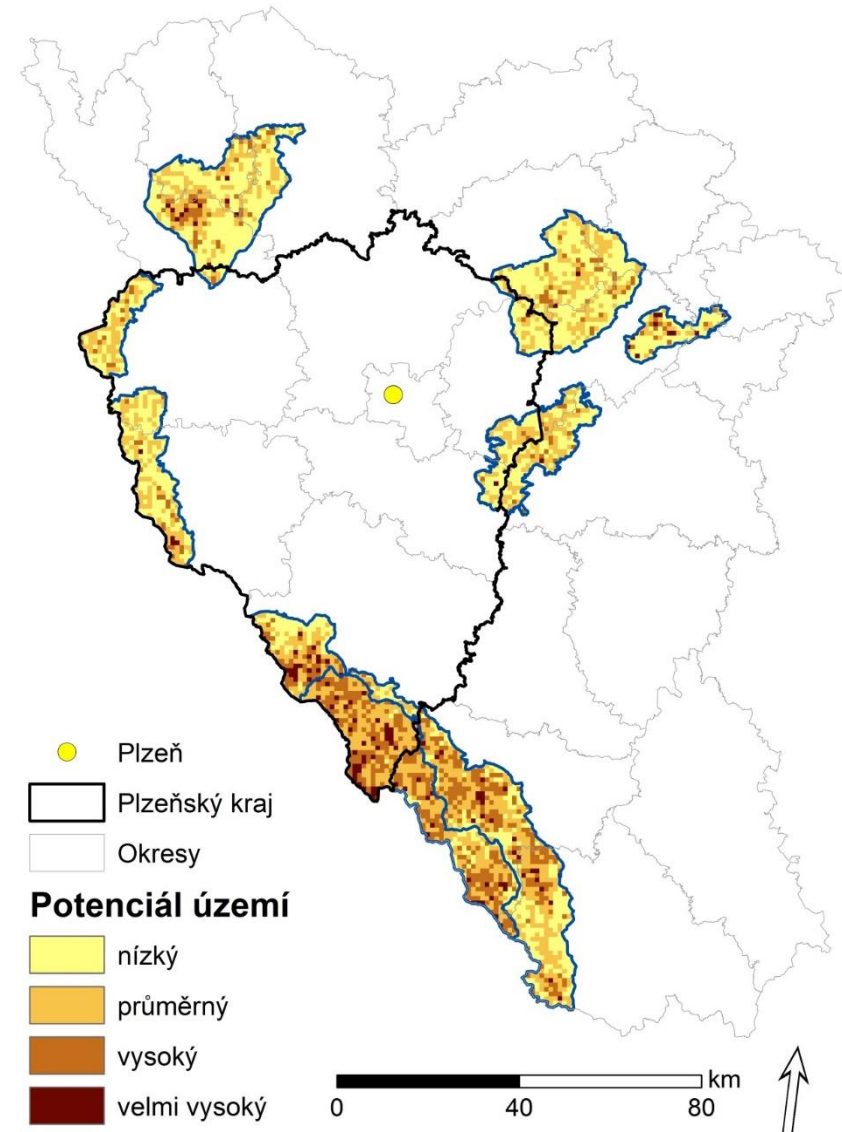
- **Kvalita krajiny je nejvýznamnější konkurenční výhoda venkova!**
- Evropská charta pro udržitelný cestovní ruch v chráněných oblastech
- Ekoturismus, geoturismus a management chráněných území
- Specifika jednodenní rekreace
- Rozvoj území CHKO Brdy





# Metodika

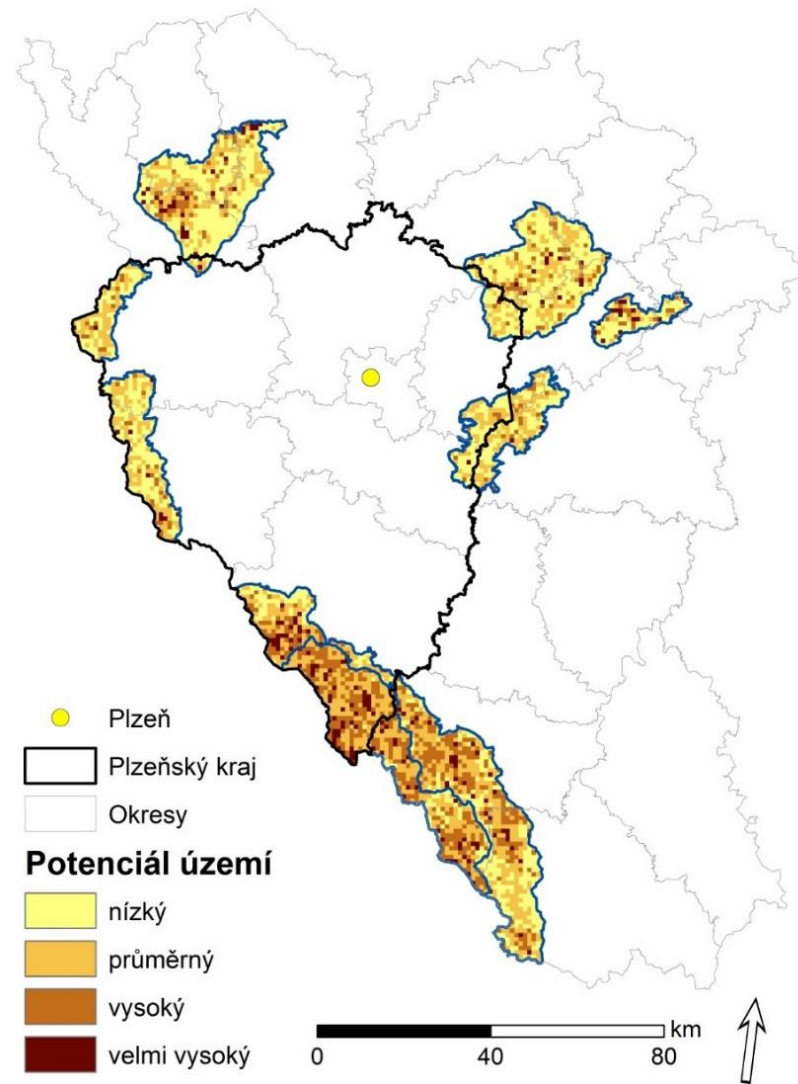
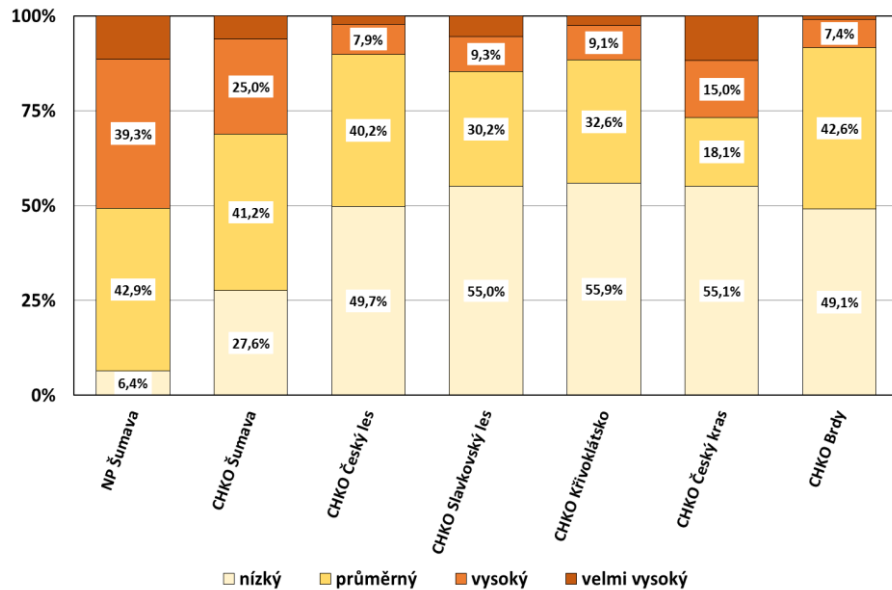
- Vymezení dostupných CHKO a NP
- Ohodnocení potenciálu pro rekreaci (letní typ) – rastrová analýza přírodních a kulturních lokalizačních předpokladů
- Analýza dopravní dostupnosti velkoplošných chráněných území z centra města Plzně: časová dostupnost automobilem, časová a frekvenční dostupnost veřejnou dopravou (všední den, víkend).

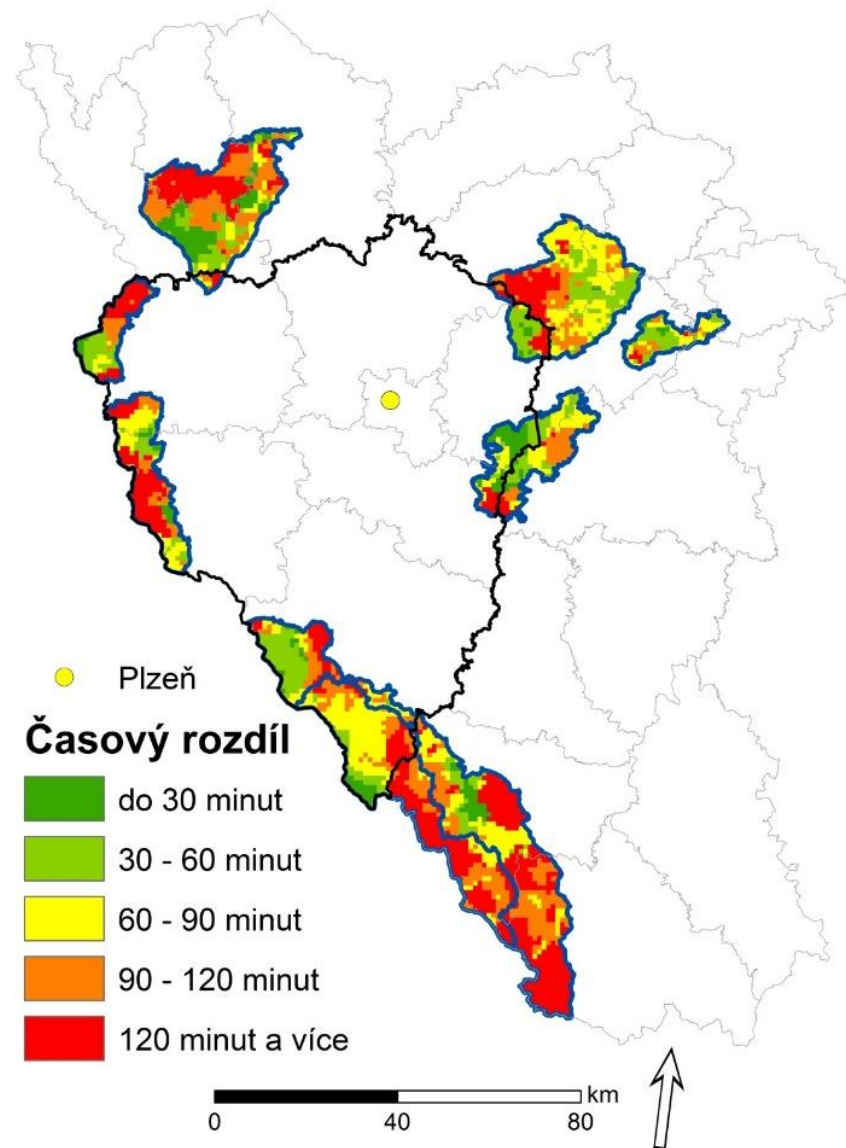
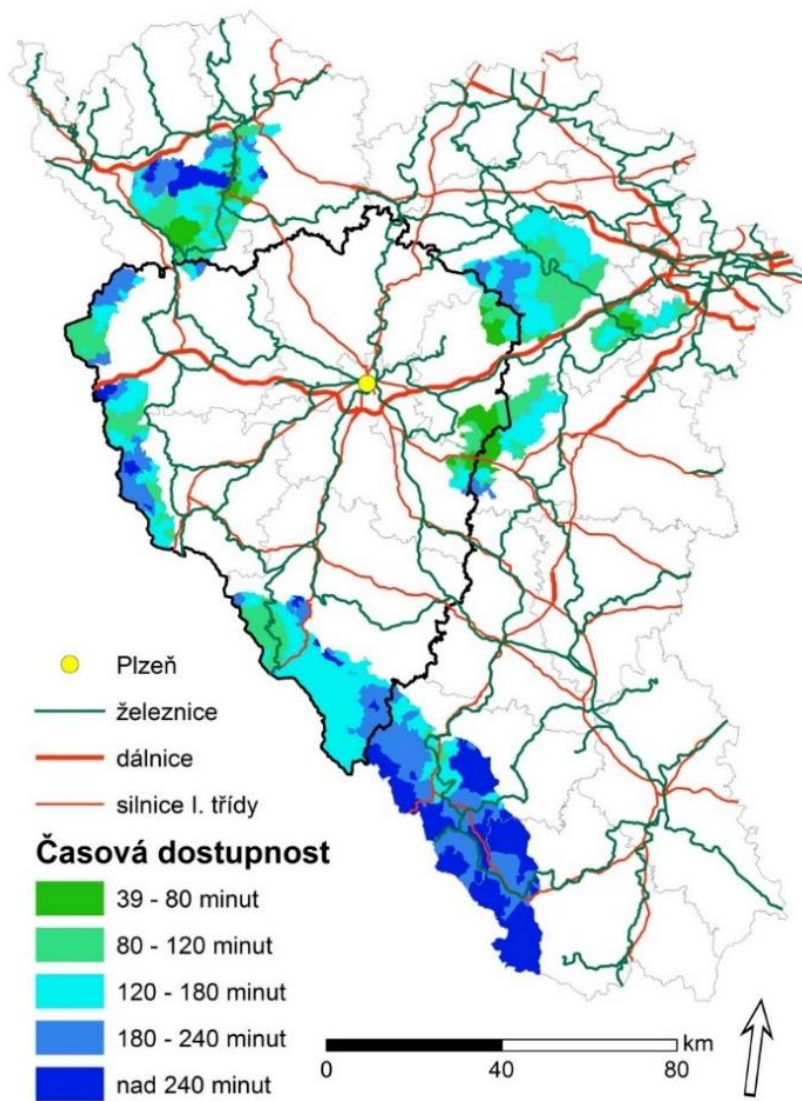


# Vybrané charakteristiky potenciálu cestovního ruchu

Název území	rozloha (km <sup>2</sup> )	významné turistické atraktivity	významná dopravní spojení pro obyvatele Plzně
NP a CHKO Šumava	683 (NP) 995 (CHKO)	ledovcová jezera	silnice č. I/53
		slatě	silnice č. I/4
		vrcholy s výhledy do krajiny	silnice č. I/39
		vodní toky	železniční trať
		uměle vytvořené vodní kanály	Plzeň – Železná Ruda, Alžbětín
CHKO Český les	473	vrchovištní rašeliniště	dálnice D5
		bývalé vojenské objekty	železniční trať
		zaniklé obce	Domažlice - Planá u M. Lázní
CHKO Slavkovský les	606	vrchovištní rašeliniště	silnice č. I/49
		minerální prameny	
		zámky Kynžvart a Bečov	
CHKO Křivoklátsko	628	řeka Berounka	dálnice D5
		výhledy do krajiny	železniční trať Plzeň - Praha
		hrady a zámky	žel. trať Beroun - Rakovník
CHKO Český kras	130	jeskyně	dálnice D5
		řeka Berounka	
		hrad Karlštejn	železniční trať Plzeň - Praha
		bývalé vápencové lomy	
CHKO Brdy	345	Padrtské rybníky	silnice č. I/19
		bývalé dopadové plochy	
		vojenská historie	dálnice D5

# Celkový potenciál vybraných chráněných krajinných oblastí a Národního parku Šumava pro jednodenní rekreaci obyvatel Plzně

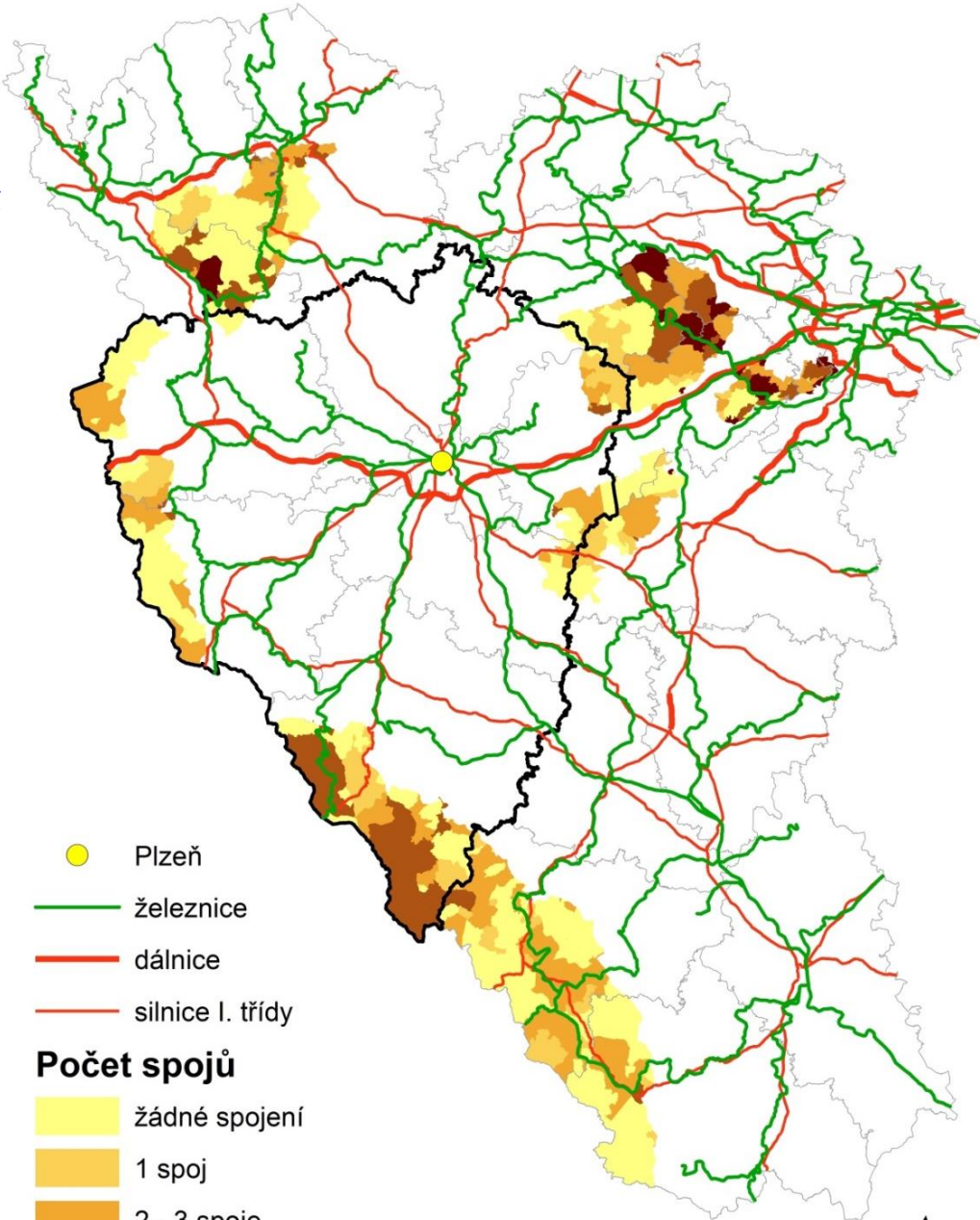




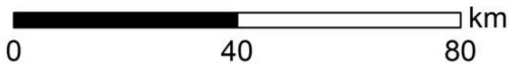
Časová dostupnost veřejnou dopravou a časový rozdíl mezi dopravní dostupností veřejnou dopravou a automobilovou dopravou z Plzně do vybraných chráněných krajinných oblastí a Národního parku Šumava o víkendových dnech



**Počet spojů veřejnou dopravou z Plzně do vybraných chráněných krajinných oblastí a NPŠ o víkendových dnech v letní sezoně**

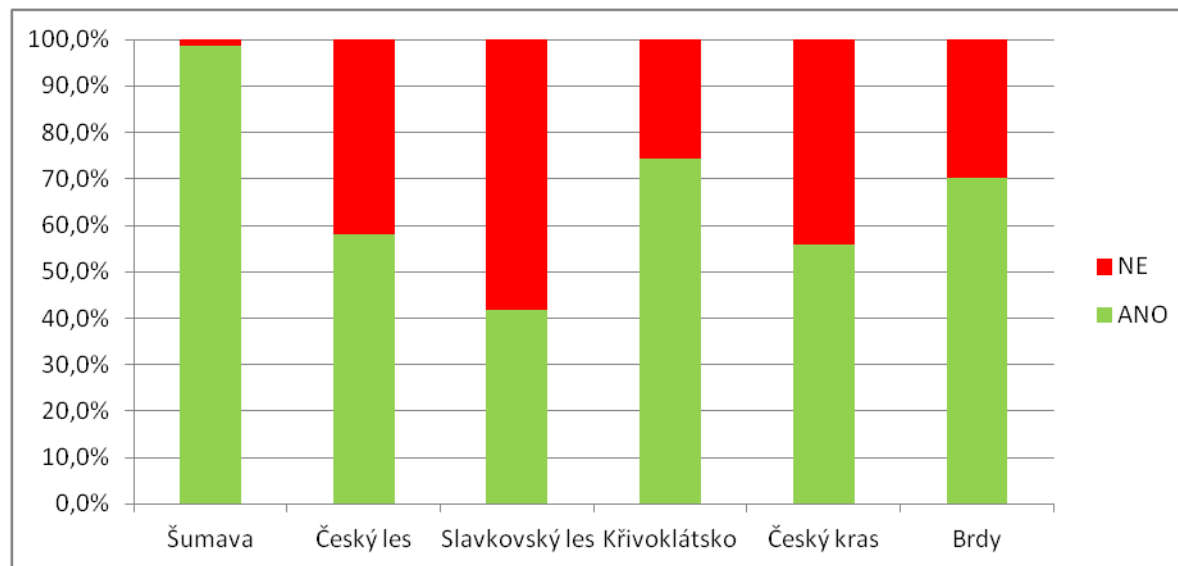


- Plzeň
  - železnice
  - dálnice
  - silnice I. třídy
- Počet spojů**
- žádné spojení
  - 1 spoj
  - 2 - 3 spoje
  - 4 - 5 spojů
  - 6 a více spojů



# Závěry regionální

- Významnou oblastí splňujícím jak lokalizační předpoklady, tak podmínku dobré dostupnosti z Plzně je **Železnorudsko na Šumavě**.
- Nejlépe dostupné lokality s velmi vysokým celkovým potenciálem najdeme zejména na **Mariánskolázeňsku v CHKO Slavkovský les** a v **CHKO Český kras**. Ale nejedná se o subjektivně preferované lokality jednodenní rekreace obyvatel Plzně.
- Z hlediska méně dostupných lokalit veřejnou dopravou (některé **oblasti Českého lesa nebo Křivoklátska**) je třeba zvážit priority ochrany přírody, případně podpořit víkendovou dostupnost veřejnou dopravou nebo věnovat pozornost budování parkovacích ploch.
- Rozvoj přístupnosti **CHKO Brdy**, která je dopravně automobilem nejlépe dostupnou oblastí, ovšem méně zabezpečenou veřejnou dopravou.





# Závěry a diskuse

- Podrobnější hodnocení zaměřené na **specializované formy rekreace** by bylo lépe využitelné pro **management cestovního ruchu v chráněných územích**, jejichž atraktivita souvisí též se samotným statutem státní ochrany přírody
- Na rozdíl od území státní ochrany přírody jsou **další institucionálně vymezené krajinné celky, jako geoparky** (např. GeoLocí nebo Geopark Joachima Barranda), případně **Biosférické rezervace** (Šumava, Křivoklátsko) marketingově slabším produktem (Kopp, 2013).
- **Mají správy CHKO mají plnit též roli managementu cestovního ruchu** a věnovat se též ovlivňování poptávky (Peňa et al., 2015) nebo optimalizaci veřejné dopravy?



ČESKÝ LES

HERNA - BAR

B.B.  
Budweiser  
Bier  
1794

ČESKÝ LES

CHRÁNĚNÁ KRAJINNÁ OBLAST ČESKÝ LES

Jen **10** minut... →  
...a jste uprostřed rašeliniště.

**Naučná stezka Podkovák**

Naučná stezka Podkovák přiléhá k podovčej ekvypním rašeliništím. Povrchový úhledník. Vše zavede Mělnický lesník k vyhlídce na rašeliništní jeviště. Cesta se vlní nejen běžný drabý mrazáci v rašeliništi, ale i vyzkouší jako jsou množství různých okrasných dřev, nebo vzrostlých břísků.

LEGENDA:  
1 - přírodní kroměšiška  
2 - stánek na maslo  
3 - hákový židlička  
4 - přírodní glazura  
5 - dřevěná vyhlídka  
6 - rašeliništní jeviště



ER CLUB

KAŽDÝ PÁTEK  
TURNAJ  
19:00 HOD

HERNA  
JACKPOT  
AUTOMATY

Děkuji za pozornost