


# PODPORA UDRŽITELNÉ DOPRAVY A CYKLODOPRAVY V PROGRAMOVÉM OBDOBÍ 2014–2020: PŘÍLEŽITOSTI A BARIÉRY

Mgr. Tomáš Merta



# OBSAH

- ▶ Udržitelná doprava
  - ▶ Dotační příležitosti
  - ▶ Výsledky mapování absorpční kapacity
  - ▶ Možné bariéry pro žadatele
- 

# CO JE UDRŽITELNÁ DOPRAVA?

- ▶ Protiklad konvenčního (tradičního) dopravního plánování
- ▶ Bezpečná, efektivní, cenově dostupná, omezuje tvorbu emisí a odpadů, minimalizuje spotřebu neobnovitelných zdrojů, zábor půdy a tvorbu hluku (Schiller, Bruun, Kenworthy, 2010)
- ▶ Možnost výběru různých druhů dopravy – integrace

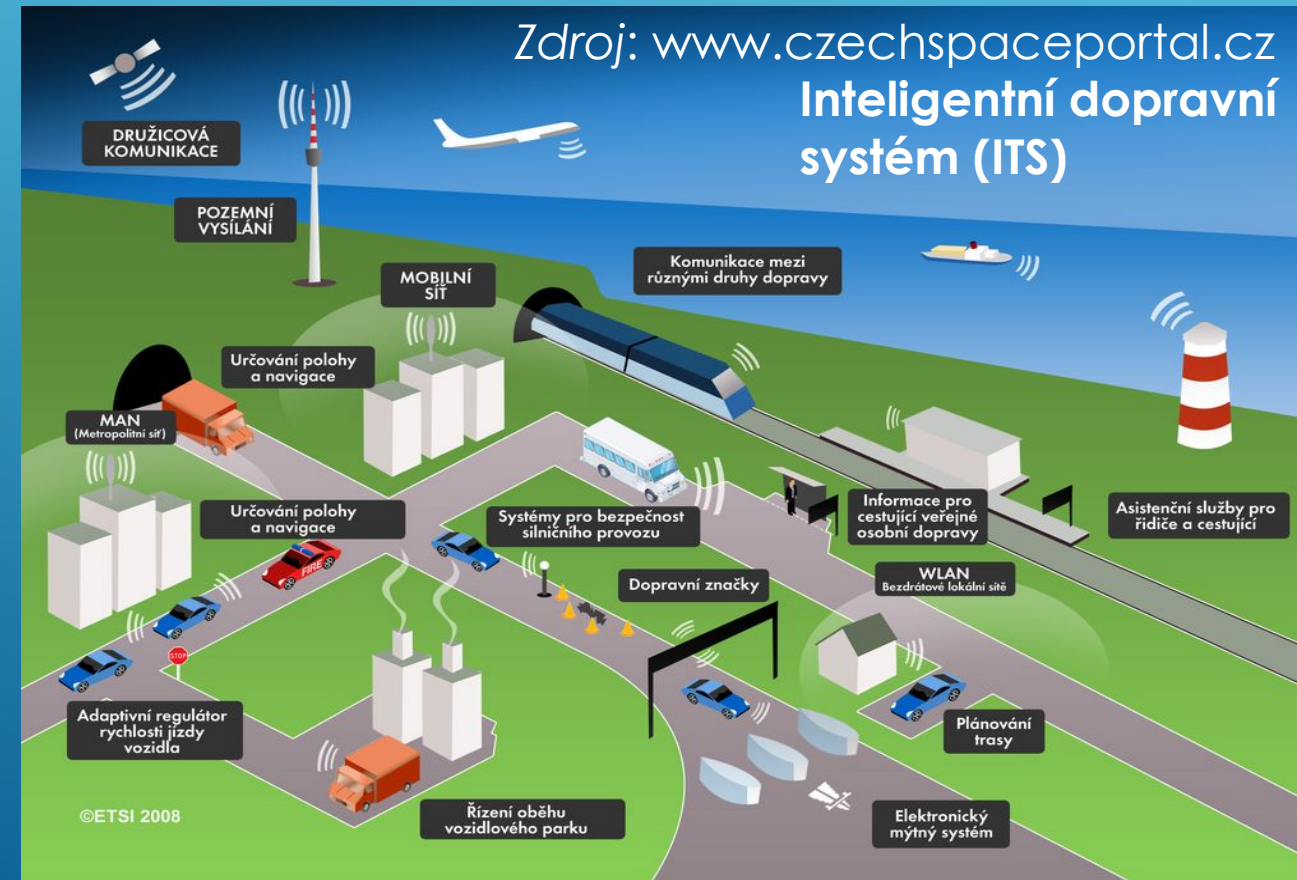


# DOTAČNÍ PŘÍLEŽITOSTI

- Bílá kniha o dopravě a strategie Evropa 2020 – snížení používání konvenčně poháněných automobilů v městské dopravě
- Dohoda o partnerství EU s ČR pro čerpání prostředků z ESIF – cca 170 mld. Kč – 7. tematický cíl: Modernizace dopravní infrastruktury a ekologická doprava

## Čtyři operační programy (OP)

- ▶ OP Doprava → cca 90 mld. Kč
- ▶ OP Praha – pól růstu ČR → cca 1,2 mld. Kč
- ▶ OP Podnikání a inovace pro konkurenceschopnost → cca 1 mld. Kč



# DOTAČNÍ PŘÍLEŽITOSTI

- ▶ Integrovaný regionální operační program (IROP)

**SC 1.2: Zvýšení podílu udržitelných forem dopravy → 12,8 mld. Kč**

- ▶ Po zrušení „ROPů“ nejdůležitější OP pro obce (města)

- ▶ Nový přístup – **Územní dimenze**



1) Individuální projekty

2) Integrované nástroje (ITI – 7, IPRÚ – 6, CLLD – 178)

# VÝSLEDKY MAPOVÁNÍ ABSORPČNÍ KAPACITY

- ▶ Regionální stálá konference – koordinace a plánování integrovaných nástrojů
- ▶ Absorpční kapacita – míra schopnosti využít prostředky poskytované z fondů EU

**12,8 mld. Kč x 17 mld. Kč**

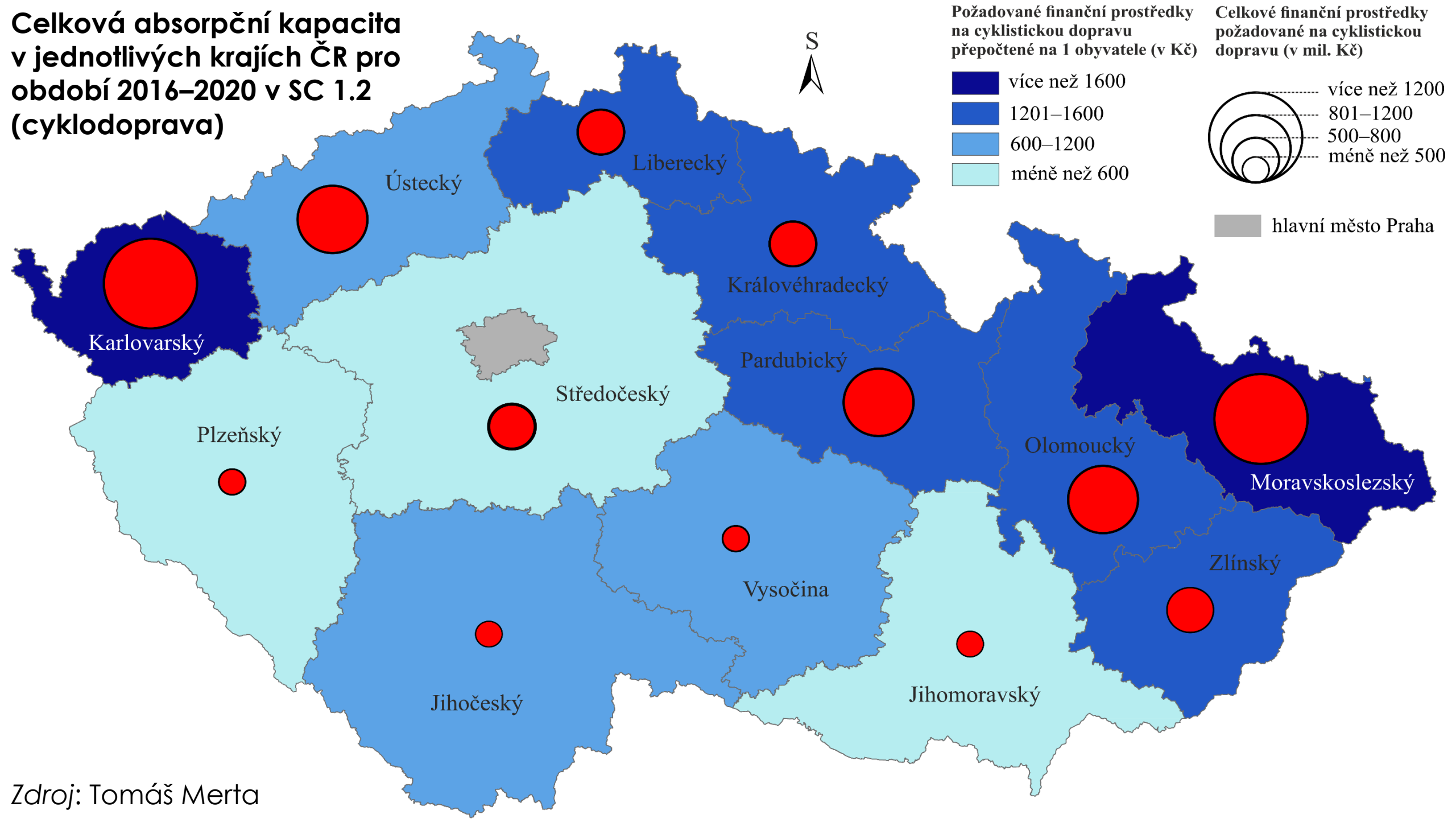
Aktivity (včetně výzev):

- ▶ Výstavba a modernizace přestupních terminálů – cca 7 mld. Kč, 123 terminálů
  - ▶ Středočeský kraj (1,3 mld. Kč)
  - ▶ Moravskoslezský kraj (1,1 mld. Kč)
  - ▶ Zlínský kraj (1,1 mld. Kč)
- ▶ Podpora bezpečnosti dopravy a cyklodopravy – cca 10 mld. Kč, 1 000 km



Zdroj: Tomáš Merta

# Celková absorpční kapacita v jednotlivých krajích ČR pro období 2016–2020 v SC 1.2 (cyklodoprava)



Zdroj: Tomáš Merta

# MOŽNÉ BARIÉRY PRO ŽADATELE

► Výzva č. 18 Podpora bezpečnosti dopravy a cyklodopravy – ukončena 29. 4. 2016, předloženo 226 žádostí (k 6. 6. 2016)

## ► Bariéry:

- 1) Alokace 575 mil. Kč x vyžadovány 2 mld. Kč (téměř čtyřnásobek)
- 2) Jednokolový hodnotící systém – přibližně 40 projektů bude podpořeno
- 3) Trvání výzvy pouze 4 měsíce – podmínky známy cca měsíc před vyhlášením
- 4) „Karta souladu projektu s principy udržitelné mobility“ – obce do 50 tis. obyv
- 5) „Plán udržitelné městské mobility“ – závazný dokument na dalších 20–30 let
- 6) Navržené cyklostezky či liniová opatření budou sloužit k zajištění obsluhy území jedné či více obcí s celkem min. 4000 obyvateli (nebo s min. 500 obsazenými pracovními místy)



DĚKUJI ZA POZORNOST

