



XIX. MEZINÁRODNÍ KOLOKVIUM O REGIONÁLNÍCH VĚDÁCH

Formovanie organizácií v cestovnom ruchu na Slovensku v kontexte okresu Topoľčany

RNDr. Vladimír Grežo, RNDr. Jana Némethová, PhD., RNDr. Marek Civiň

*Katedra geografie a regionálneho rozvoja
Fakulta prírodných vied
Univerzita Konštantína Filozofa v Nitre*

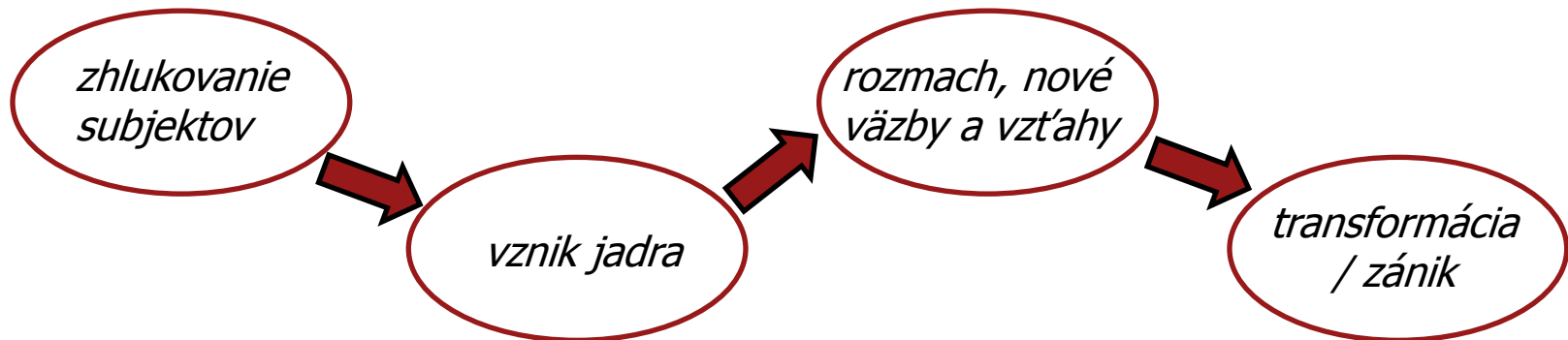
Čejkovice, 16. jún 2016

Štruktúra prezentácie

- Úvod
- Metodika
- Formovanie klastrov a organizácií CR na Slovensku
- Možnosti vzniku organizácií CR v okrese TO
- Záver

Úvod

- Klastre – na SK až po 1989 po skúsenostiach zo zahraničia
- Definícia klastra = nejednotnosť
- Životný cyklus klastra



- Partneri + silné stránky a výhody
- Cieľ – formovanie klastrov a organizácií CR v SR so zameraním na okres Topoľčany

Metodika

- Ukazovatele výkonnosti CR (2010 – 2014) pre okresy NSK

* počet UZ

* počet lôžok

* počet návštevníkov

* počet prenocovaní

- Aplikácia vývojového indexu

$$V_{iA-B} = 100 \times \frac{P_{iB}}{P_{iA}}$$

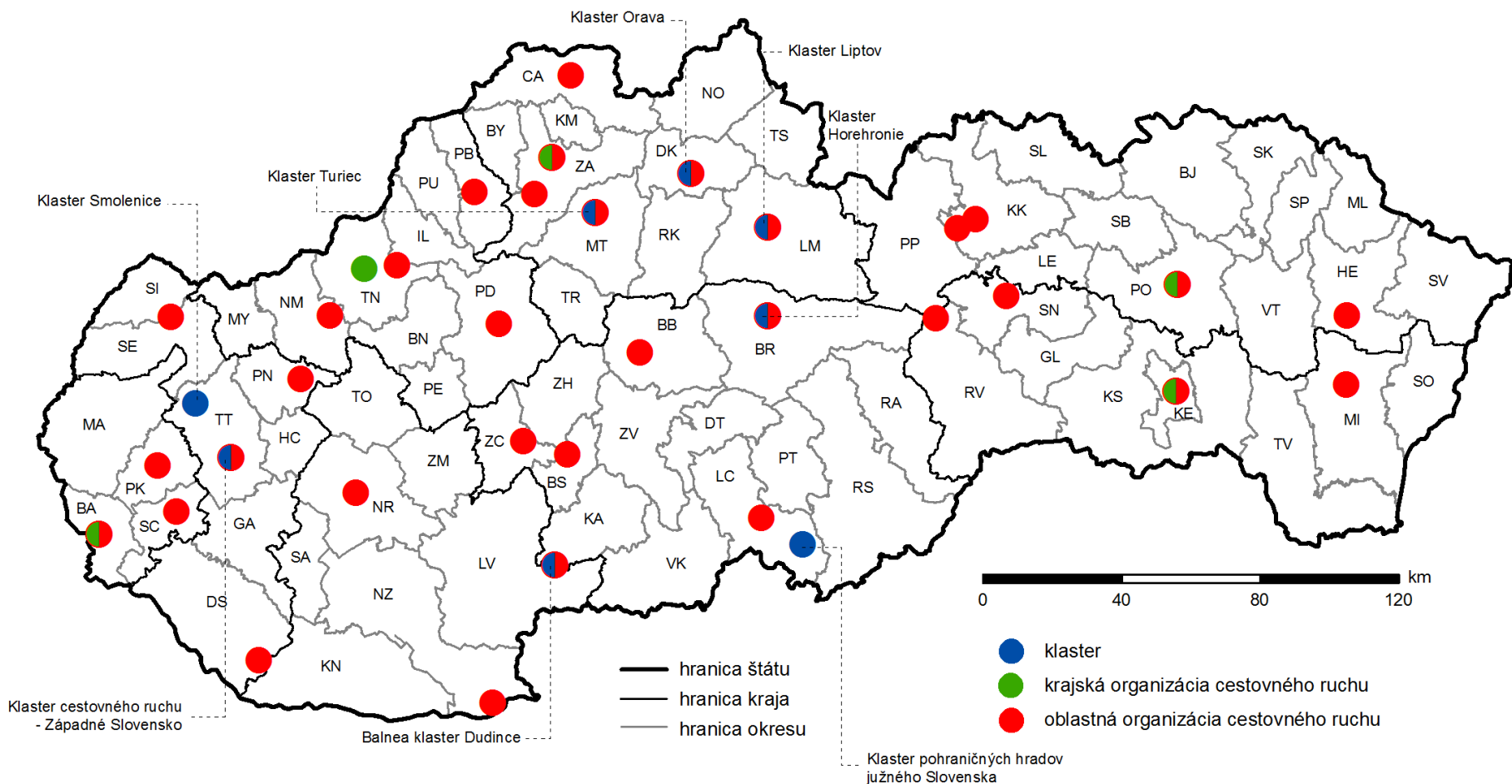
P_{iB} – hodnota ukazovateľa „i“ na počiatku sledovaného obdobia

P_{iA} – hodnota ukazovateľa „i“ na konci sledovaného obdobia

- Priemer indexov medziročných zmien = finálny ukazovateľ

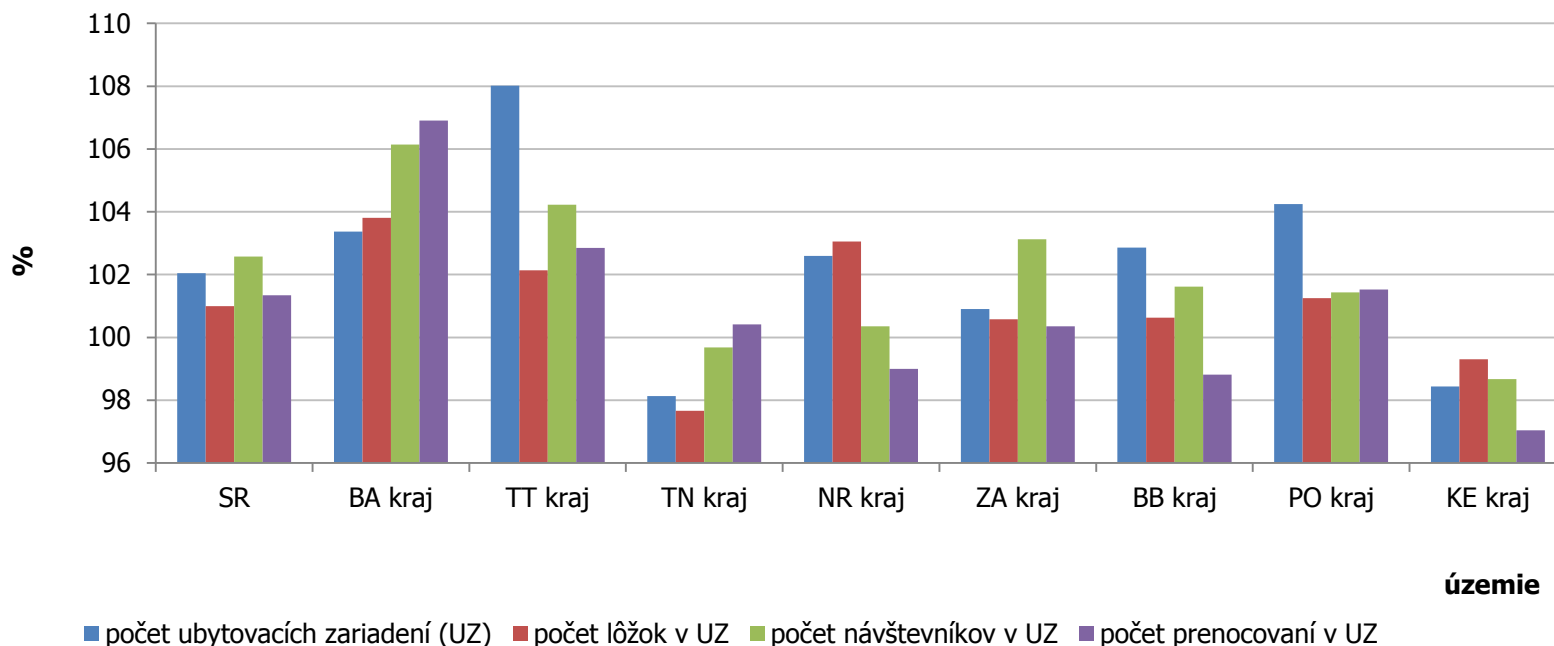
Formovanie klastrov a organizácií CR v SR

- Zákon 91/2010 Z.z. o podpore CR – KOOCR, OOCR
- r. 2015 – 8 klastrov na Slovensku



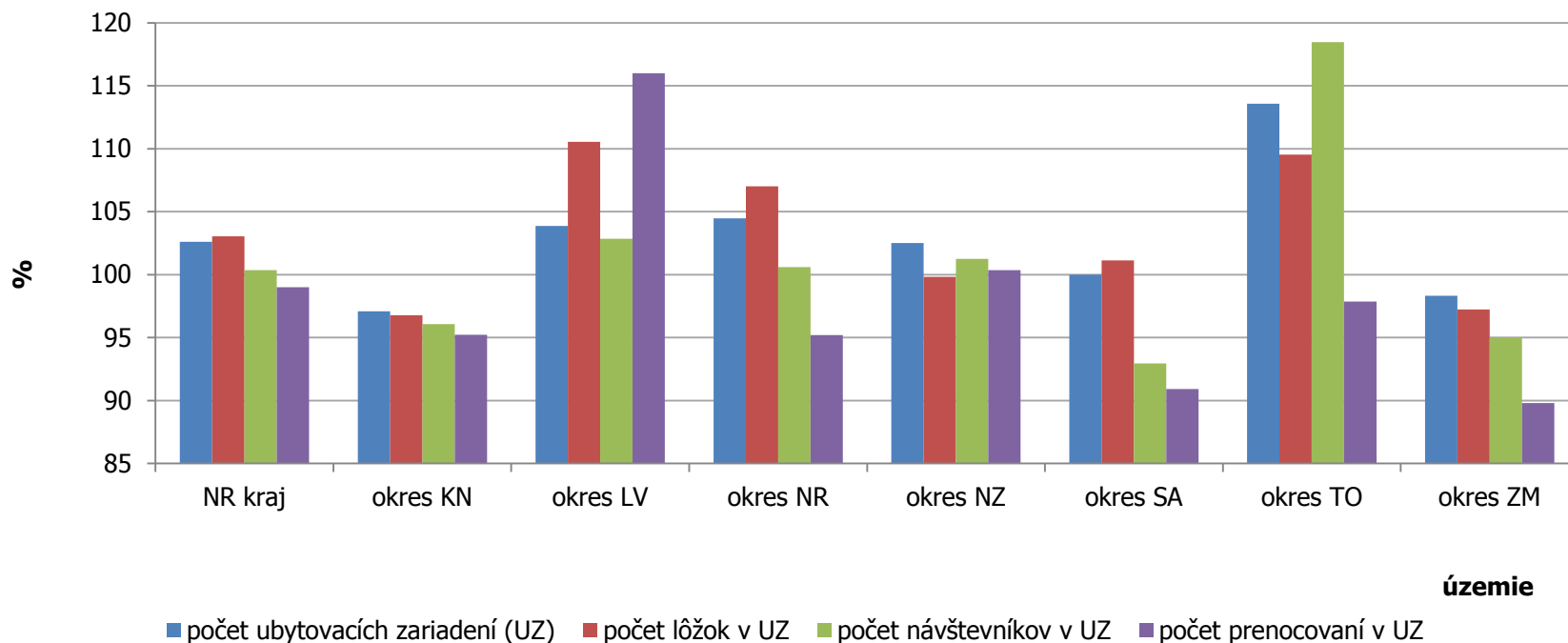
Možnosti vzniku organizácií CR v okrese TO

- Priemerné hodnoty indexov medziročných zmien indikátorov výkonnosti cestovného ruchu v SR (2010 – 2014)



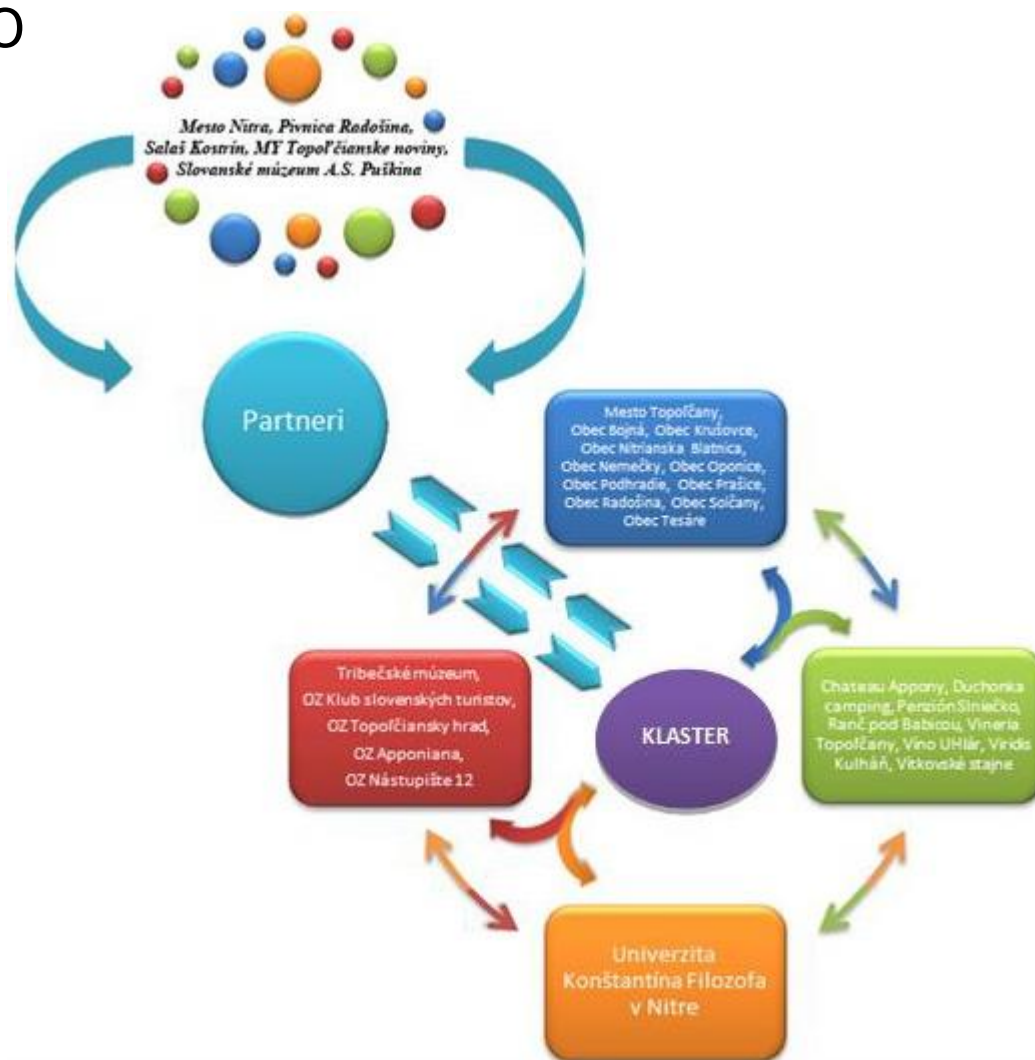
Možnosti vzniku organizácií CR v okrese TO

- Priemerné hodnoty indexov medziročných zmien indikátorov výkonnosti cestovného ruchu v Nitrianskom kraji (2010 – 2014)



Možnosti vzniku organizácií CR v okrese TO

- Návrh klastra v okrese TO
- Samospráva
- Súkromné podniky
- Univerzity
- Kultúrne inštitúcie + OZ



Možnosti vzniku organizácií CR v okrese TO

- Klaster – právna subjektivita = ?
- OOCR – min. 5 obcí s počtom prenocovaní min. 50 000 / rok
 - nedostatočný počet v okrese TO
 - nezrovnalosti v dátach obcí a ŠÚ SR
 - výhoda – financie od štátu do výšky ročných členských príspevkov
- Dominantné priority rozvoja CR v okrese TO:
 - Manažment a marketing → vytvorenie organizácie
 - Tvorba ponuky produktov CR
 - Ochrana prírodného a kultúrneho dedičstva
 - Rozvoj infraštruktúry CR

Záver

- Podpora CR v SR najmä až od r. 2010
- Vznik KOOCR, OOCR nerovnomerne v rámci SR
- NSK – najviac poddimenzovaný z hľadiska inštitúcií pre rozvoj CR
- Okres TO – potenciál pre rozvoj
 - založenie organizácie (záujmové združenie právnických osôb)
- Kontinuálne formovanie organizácií v CR je dôležité pre širokospekt-
rálny rozvoj regiónov a okresov v rámci celého Slovenska

Ďakujeme Vám za pozornosť.

RNDr. Marek Cíváň, RNDr. Jana Némethová, PhD.

marek.civan@ukf.sk, jnemethova@ukf.sk