



Slezská univerzita v Opavě

Obchodně podnikatelská fakulta v Karviné

Aspekty daně z příjmů právnických osob v Moravskoslezském kraji

Aspects of corporate income tax in the Moravian-Silesian region

Beáta Blechová, Šárka Sobotovičová

XIX. MEZINÁRODNÍ KOLOKVIUM O REGIONÁLNÍCH VĚDÁCH

16. 6. 2016



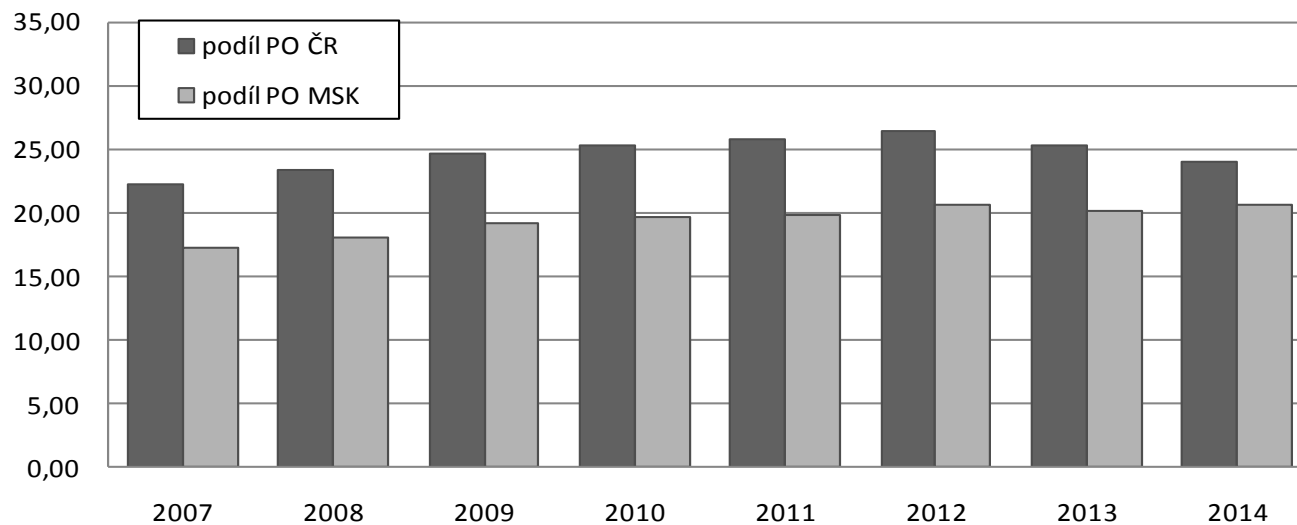
Cíl výzkumu

Cílem příspěvku je posoudit, jakým způsobem se vyvíjela daň z příjmů právnických osob v Moravskoslezském kraji v letech 2005-2013 a to jak z pohledu vývoje předpisů a inkasa daně z příjmů právnických osob, tak v souvislosti s počtem subjektů registrovaných k dani.



Aspekty daně z příjmů právnických osob v Moravskoslezském kraji

Obr. 3: Vývoj podílu právnických osob na registrovaných subjektech



Zdroj: czso.cz a financnisprava.cz, vlastní zpracování



Aspekty daně z příjmů právnických osob v Moravskoslezském kraji

Tab. 1: Vývoj DPPPO v Moravskoslezském kraji

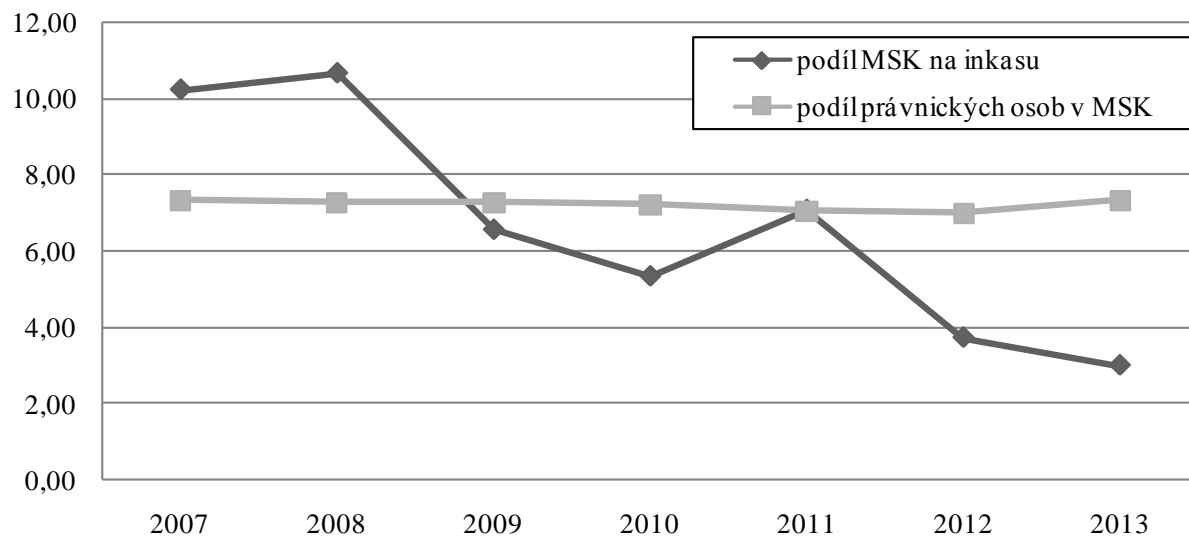
rok	předpis (v tis. Kč)	koeficient růstu	inkaso (v tis. Kč)	Koeficient růstu	koeficient výtěžnosti
2005	14 228 155		15 446 836		1,0857
2006	14 748 744	1,0366	13 650 390	0,8837	0,9255
2007	16 495 624	1,1184	16 691 352	1,2228	1,0119
2008	19 653 468	1,1914	19 503 311	1,1685	0,9924
2009	7 572 674	0,3853	7 849 126	0,4025	1,0365
2010	6 613 630	0,8734	6 610 413	0,8422	0,9995
2011	8 481 461	1,2824	8 368 678	1,2660	0,9867
2012	4 811 468	0,5673	4 766 232	0,5695	0,9906
2013	3 687 242	0,7663	3 612 882	0,7580	0,9798

Zdroj: financnisprava.cz, vlastní zpracování



Aspekty daně z příjmů právnických osob v Moravskoslezském kraji

Obr. 5: Porovnání vývoje podílu PO a inkasa DPPPO v MSK

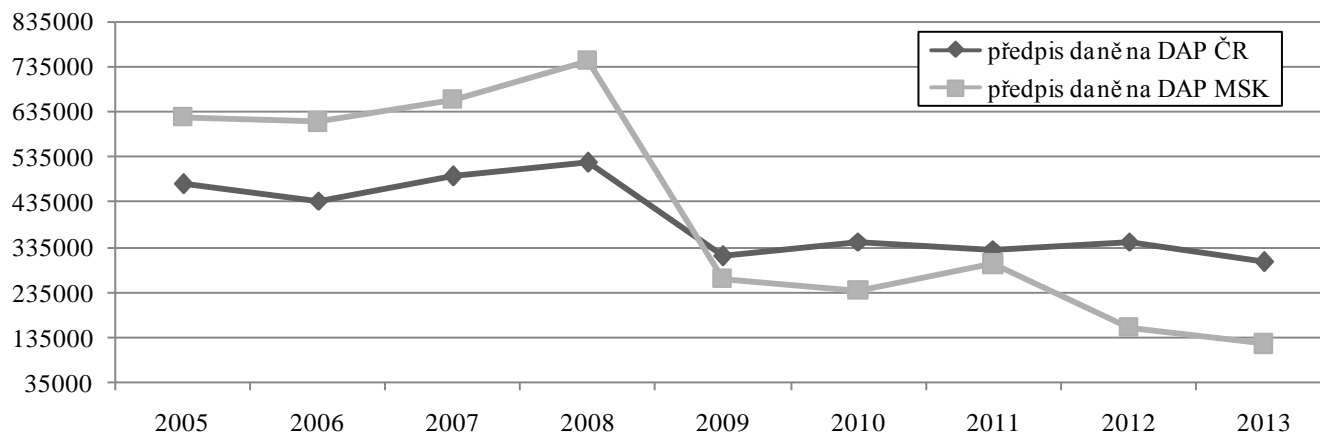


Zdroj: financnisprava.cz, vlastní zpracování



Aspekty daně z příjmů právnických osob v Moravskoslezském kraji

Obr. 6: Předpis daně na jedno daňové přiznání v ČR a MSK



Zdroj: financnisprava.cz, vlastní zpracování



Závěr

Výnos daně z příjmů právnických osob v České republice, stejně jako i v ostatních zemích, je závislý na mnoha faktorech.

Mezi hlavní lze zařadit vývoj ekonomiky, počty daňových poplatníků i účetní a daňová pravidla.

Podíl registrovaných právnických osob v Moravskoslezském kraji se zvýšil.

Na druhou stranu se snižuje jak předpis daně na jedno daňové přiznání, tak i podíl kraje na celkovém inkasu daně z příjmů právnických osob, což je spojeno s útlumem těžkého průmyslu v daném regionu.

