

Výzkum, vývoj a výzkumný potenciál ve vybraných krajích České republiky

Zuzana Palová

Slezská univerzita v Opavě, Obchodně podnikatelská fakulta v Karviné

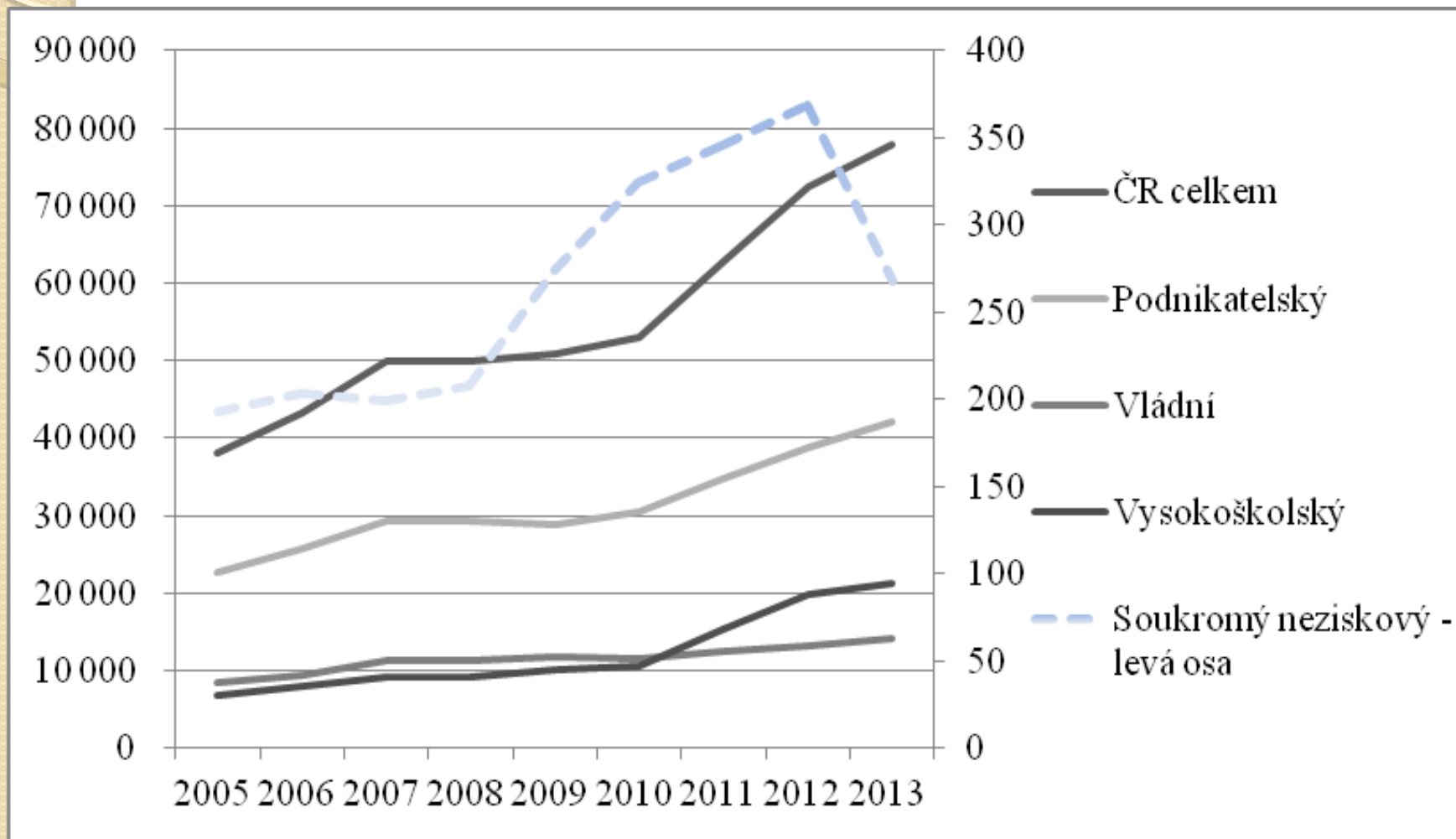
Acknowledgements:

This paper originated from the project SGS I6/2015 “The support social innovation from funds of European Union”.

Cíle

- Měření výzkumného potenciálu v Královéhradeckém, Plzeňském, Ústeckém a Moravskoslezském kraji
- Měření potenciálu výzkumných projektů z kohezní politiky Evropské unie (EU) prostřednictvím Operačního programu Věda a výzkum pro inovace (OP VaVpl)

Vývoj výdajů na vědu a výzkum v České republice (v mil. Kč)



Ukazatele VaV pro jednotlivé vybrané kraje ČR

(průměr za období 2005-2013 na 1 000 obyvatel)

	Pracoviště vědy a výzkumu (VaV)	Výzkumní pracovníci	Výdaje na VaV (tis. Kč)	Udělené patenty	Podíl VŠ osob v %
Moravskoslezský kraj	0,174	1,446	2 728,23	0,019	11,2
Královéhradecký kraj	0,219	1,380	2 614,49	0,027	10,1
Ústecký kraj	0,104	0,477	938,65	0,011	7,6
Plzeňský kraj	0,167	1,757	4 014,61	0,023	10,4

Koeficient VaV pro jednotlivé výzkumné ukazatele

	Pracoviště vědy a výzkumu (VaV)	Výzkumní pracovníci	Výdaje na VaV (tis. Kč)	Udělené patenty	Podíl VŠ osob v %	Součet koeficientů
MSK	1,685	3,033	2,907	1,643	1,474	10,740
KHK	2,110	2,896	2,785	2,359	1,329	11,480
ÚK	1,000	1,000	1,000	1,000	1,000	5,000
PK	1,615	3,686	4,277	1,992	1,368	12,939

Seznam projektů podpořených v prioritní ose I - Evropská centra excellence OP VaVpl

Název žadatele	Název projektu	Kraj realizace projektu	Alokovaná částka pro projekt
Vysoká škola Báňská - Technická univerzita v Ostravě	Centrum excellence IT4Innovations	Moravskosle zský kraj	1 438 635 575
Západočeská univerzita v Plzni	Nové technologie pro informační společnost (NTIS)	Plzeňský kraj	641 596 212

Počet projektů a celková alokovaná částka v OP VaV pl v prioritních osách 2-4

	Počet projektů			Celková alokovaná částka		
	Prioritní osa 2	Prioritní osa 3	Prioritní osa 4	Prioritní osa 2	Prioritní osa 3	Prioritní osa 4
MSK	5	7	3	1 453 320 807	753 899 338	1 169 134 474
KHK	1	2	3	481 419 364	45 946 100	385 974 435
ÚK	1	1	1	502 932 609	30 109 889	173 946 711
PK	6	2	4	2 390 284 115	549 108 531	591 439 491

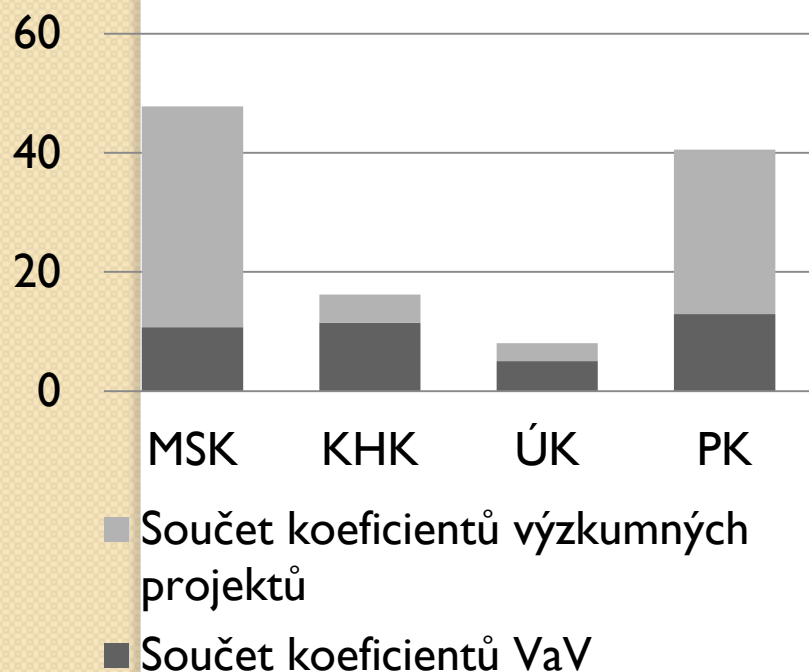
- 2 – Regionální VaV centra
- 3 – Komeracionalizaci a popularizace VaV
- 4 – Infrastruktura pro výuku na vysokých školách

Koeficient výzkumných projektů

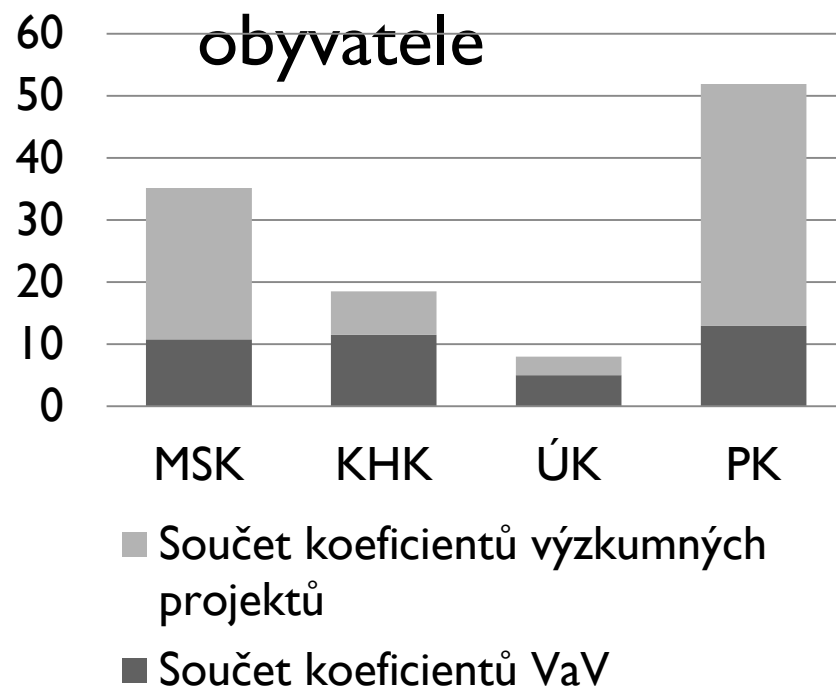
	Osa č. 1	Osa č. 2	Osa č. 3	Osa č. 4	Výsledný Koeficient
MSK	2,24	3,02	25,04	6,72	37,02
KHK	0	1,00	1,53	2,22	4,74
ÚK	0	1,04	1,00	1,00	3,04
PK	1	4,97	18,24	3,40	27,60

Celkový výzkumný potenciál vybraných krajů ČR

- Alokovaná částka celkem



- Alokovaná částka přepočtena na 1 obyvatele



Závěr

- Kraje s největším výzkumným potenciálem Plzeňský a Královéhradecký kraj
- Kraj s nejnižším výzkumným potenciálem Ústecký kraj



**DĚKUJI ZA
POZORNOST**