

# Komparace dopadu srovnatelných investiční akcí na rozvoj regionů

Pavel Zdražil  
Aneta Hýblová

**XVI. MEZINÁRODNÍ KOLOKVIUM O  
REGIONÁLNÍCH VĚDÁCH**

19. – 21. 6. 2013, Valtice



# Vymezení tématu a cíle příspěvku

- Přímé zahraniční investice (PZI) jsou významnou součástí mezinárodního kapitálu.
- PZI jako významný ukazatel budoucího ekonomického vývoje národního hospodářství a současně stimul pro jeho rozvoj. Nepůsobí ale pouze na úrovni národního hospodářství, jejich vliv lze spatřovat též **na úrovni regionů**.
- Cílem tohoto příspěvku je na základě vybraných ekonomických ukazatelů **komparovat**, zda
  - srovnatelné investiční akce, uskutečněné prostřednictvím PZI, mají srovnatelné dopady na vývoj regionů, do nichž byly investice situovány;
  - objem investice má významný vliv na tento vývoj.



# Metodika I („co?“)

- Postihnoutí účinků investic na co možná nejnižší regionální úrovni  
**=> okres**
- Srovnatelné investiční akce:
  - stejné odvětví;
  - plánovaná výše investice se liší maximálně o 20 %;
  - počet plánovaných pracovních míst;
  - a termín realizace.
- Nalezeny 2 „**vzájemně srovnatelné**“ dvojice investičních akcí z oblasti automobilového průmyslu (CZ-NACE 29).
  - **Hyundai x TPCA** (- *jedny z nejvyšších PZI v novodobé historii ČR*);
  - **Nemak x Denso** (- *komponenty pro automobilový průmysl*).



## Investiční akce

Investor	Hyundai	TPCA	Nemak	Denso
Mateřská země	Jižní Korea	Japonsko/Francie	Mexiko	Japonsko
Plánovaná výše (mil. Kč)	30 000	29 787	11 361	9 575
Plánovaná pracovní místa	3 000	3 000	1 361	936
Zahájení	2006	2002	2000	2001
Zahájení provozu	11/2008	02/2005	2003	2003
Okres	Frýdek-Místek	Kolín	Most	Liberec

Zdroj: vlastní zpracování na základě dat CzechInvest, 2012



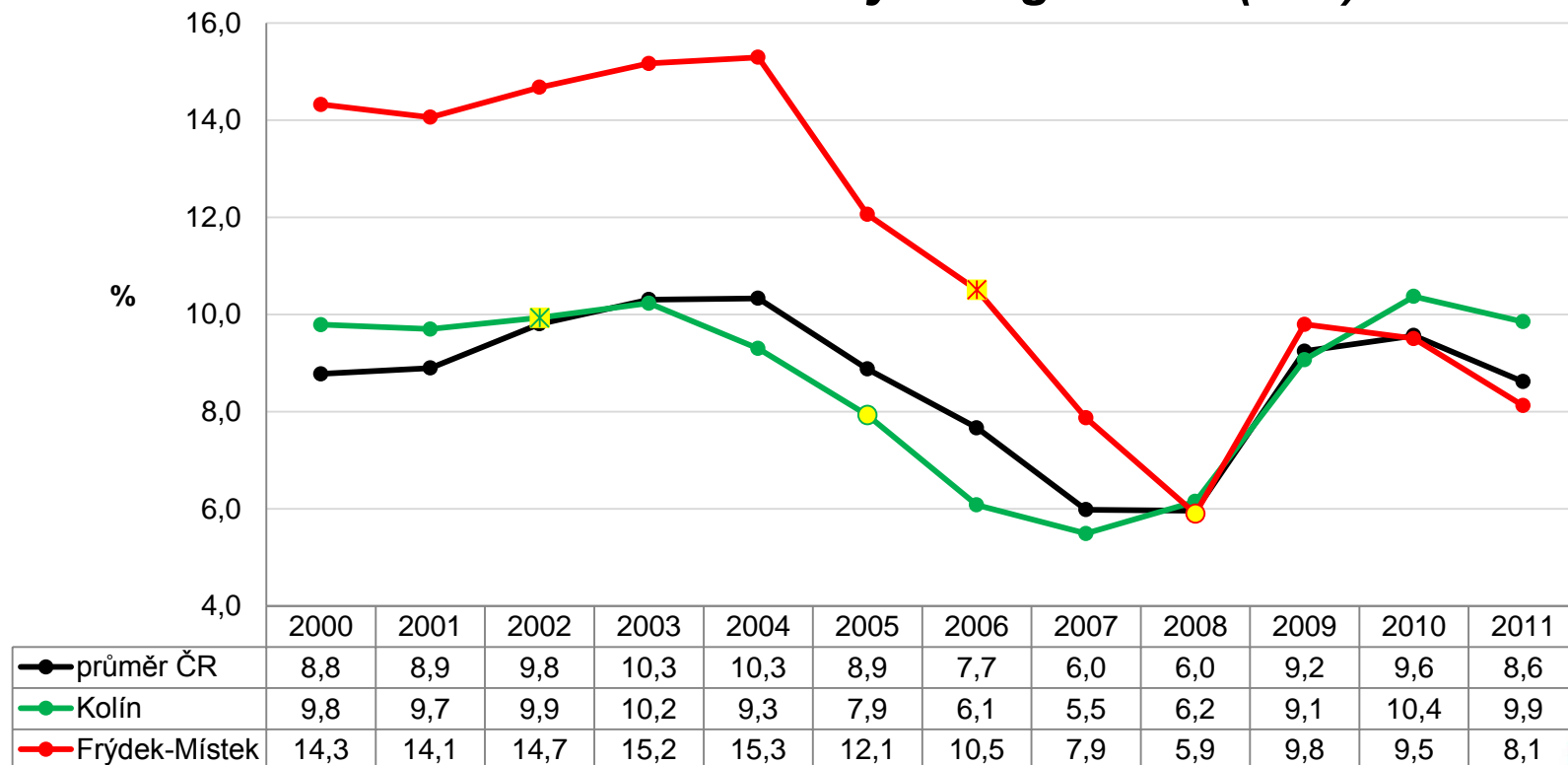
## Metodika II („*jak?*“)

- ukazatele charakterizující situaci na trhu práce (stěžejní faktor ovlivňující rozvoj regionu),
  - míru nezaměstnanosti,
  - počet uchazečů na jedno volné pracovní místo
- dopad na budoucí vývoj PZI v regionu (kapitálová síla regionu),
- Za výchozí zdroje údajů zvoleny databáze Českého statistického úřadu (ČSÚ, 2013) a České národní banky (ČNB 2013).

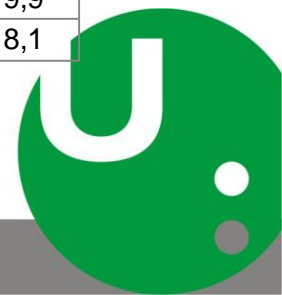


# Regionální trhy práce Ko-FM I

## Míra nezaměstnanosti ve sledovaných regionech (v %)

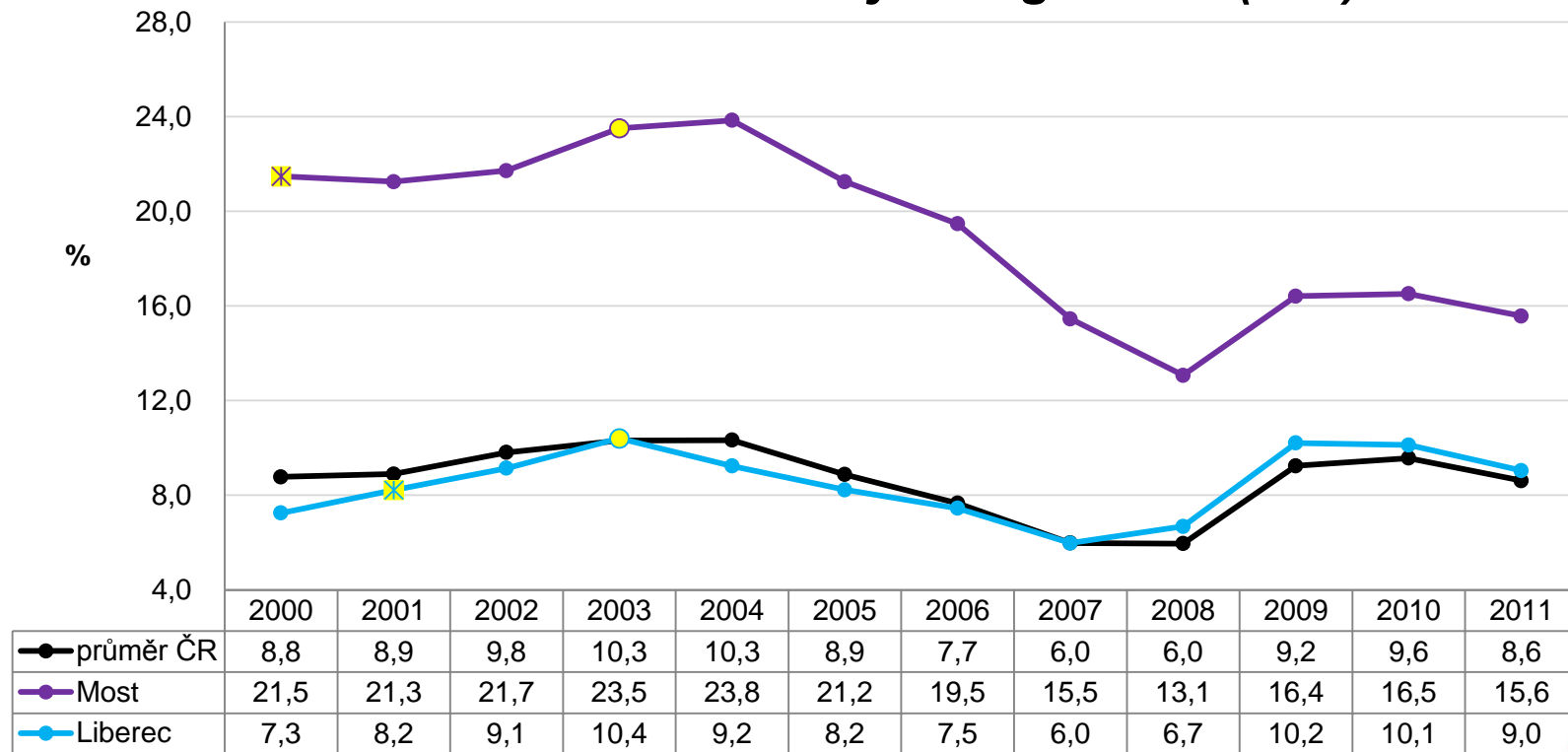


Zdroj: vlastní zpracování na základě dat ČSÚ, 2012

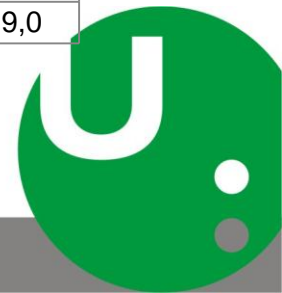


# Regionální trhy práce Mo-Li I

## Míra nezaměstnanosti ve sledovaných regionech (v %)

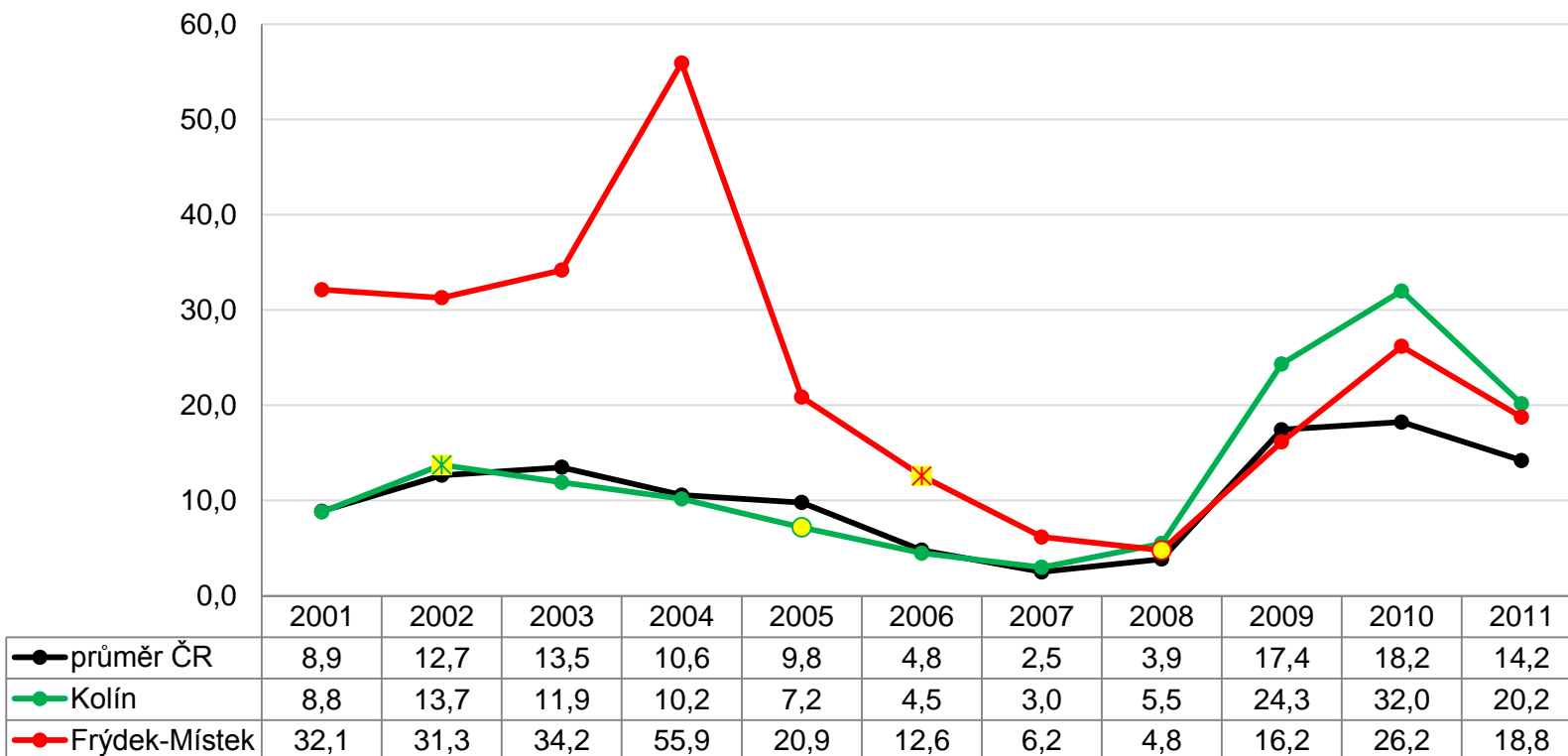


Zdroj: vlastní zpracování na základě dat ČSÚ, 2012

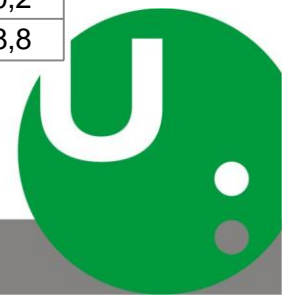


# Regionální trhy práce Ko-FM II

## Počet uchazečů na jedno volné pracovní místo



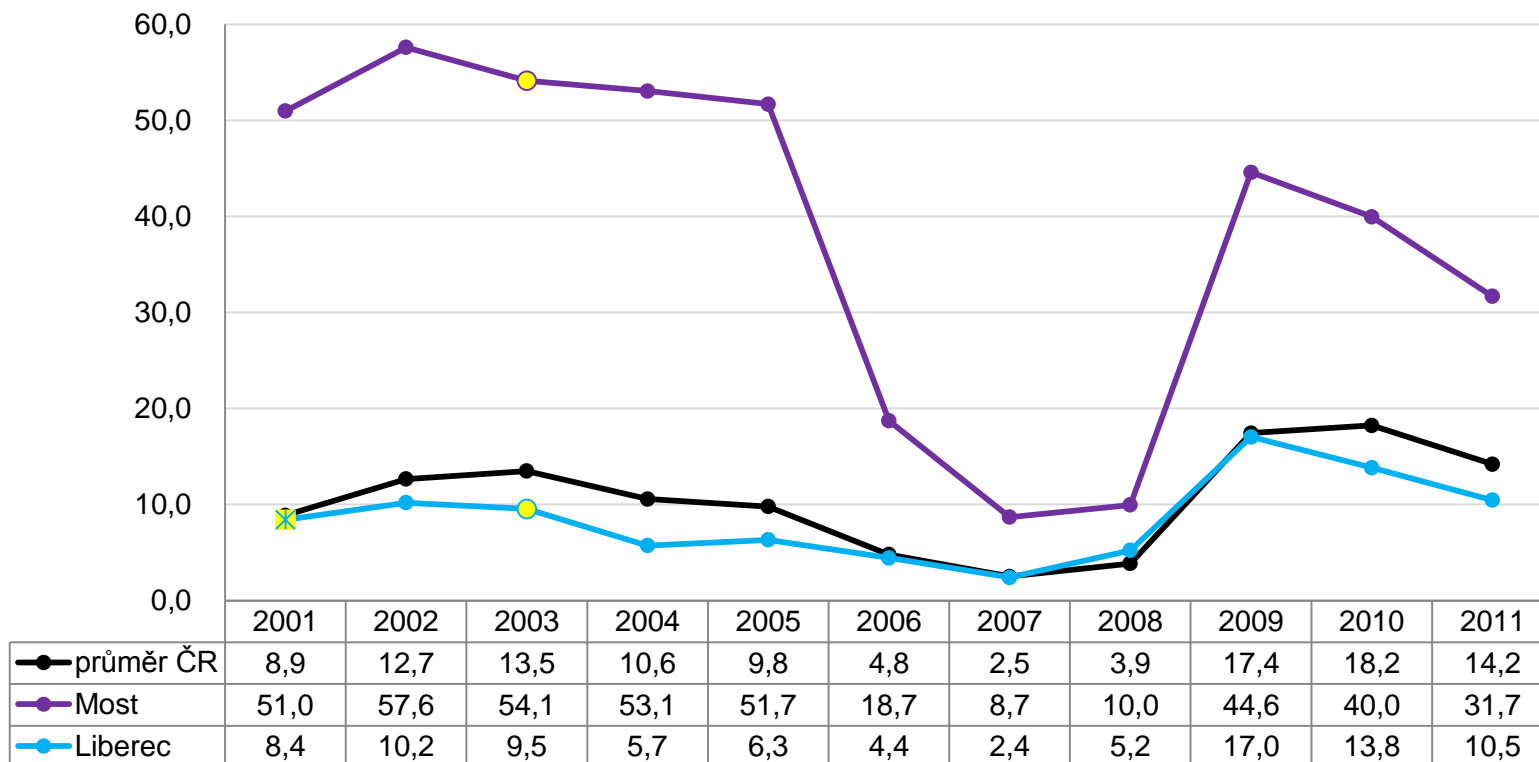
Zdroj: vlastní zpracování na základě dat ČSÚ, 2012



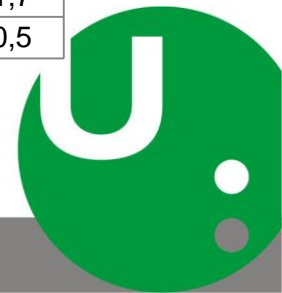


# Regionální trhy práce Mo-Li II

## Počet uchazečů na jedno volné pracovní místo



Zdroj: vlastní zpracování na základě dat ČSÚ, 2012



# Zahraniční kapitál

## *Stav zahraničního kapitálu (v milionech Kč)*

	2000	2001	2002	2003	2004	2005	2006	2007	2008	2009	2010	2011
<b>Frýdek-Místek</b>	3056	2839	7070	7434	9810	17661	9526	24208	18434	19432	20921	3056
<b>Kolín</b>	2958	3627	7065	14552	9125	6441	15292	18253	15904	19453	12912	2958
<b>Most</b>	25434	26032	30211	20245	23635	12351	15112	42352	41527	38513	35399	25434
<b>Liberec</b>	5585	7395	8361	11842	10606	11087	10388	12749	18844	15500	16687	5585

*Zdroj: vlastní zpracování na základě dat ČNB, 2012*



# Zahraniční základní kapitál

## Stav zahraničního základního kapitálu (v milionech Kč)

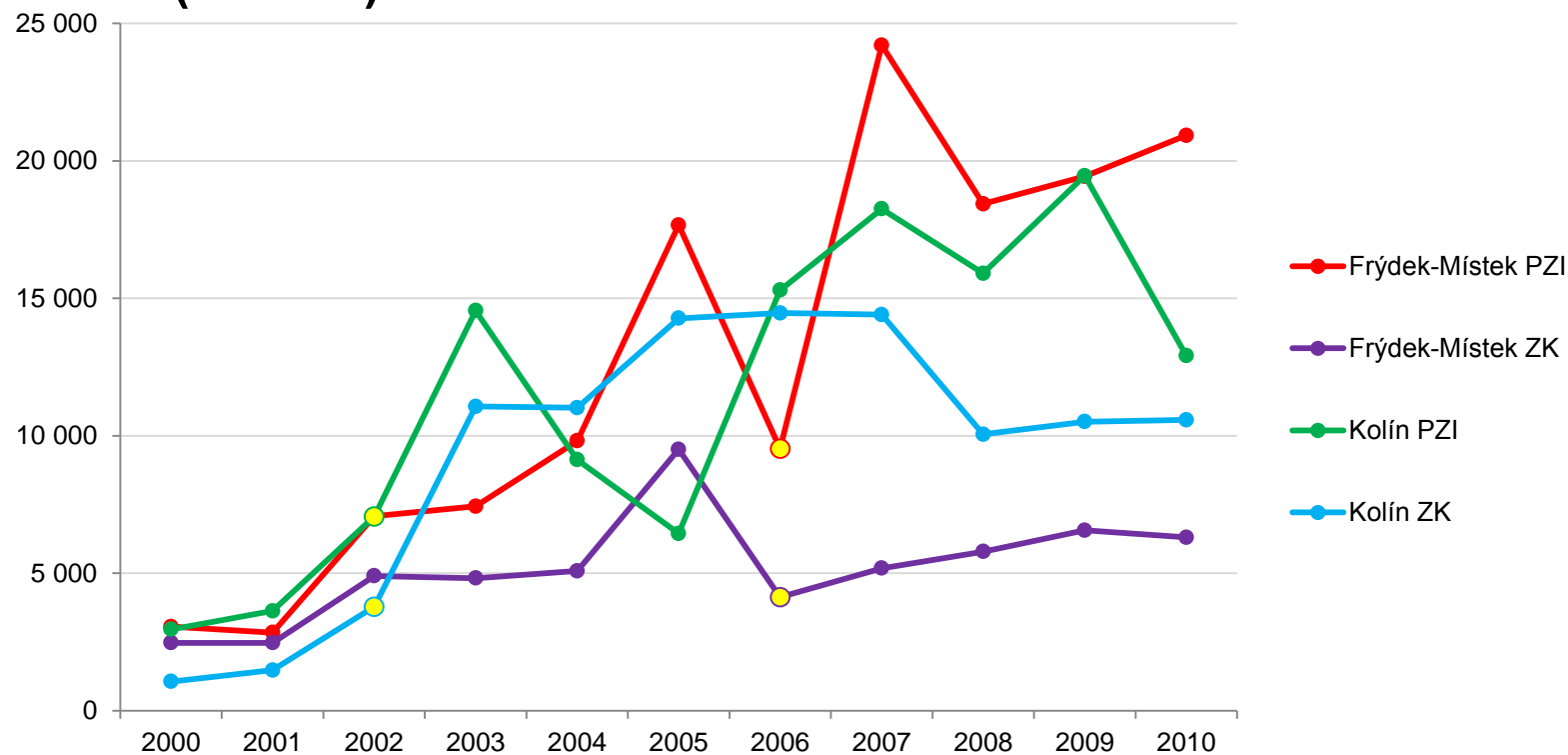
	2000	2001	2002	2003	2004	2005	2006	2007	2008	2009	2010	2011
<b>Frýdek-Místek</b>	2465	2467	4902	4819	5079	9502	4132	5178	5785	6558	6303	2465
<b>Kolín</b>	1058	1470	3777	11062	11018	14269	14461	14403	10051	10511	10577	1058
<b>Most</b>	19152	19027	16363	13319	14468	7377	6034	31686	8716	10494	10407	19152
<b>Liberec</b>	4457	5605	6667	7485	7193	7537	10996	10689	15112	14532	14569	4457

Zdroj: vlastní zpracování na základě dat ČNB, 2012



## Stav zahraničního kapitálu a zahraničního základního kapitálu I

## Vývoj stavu PZI a zahraničního ZK v okresech Kolín a Frýdek-Místek (mil. Kč)

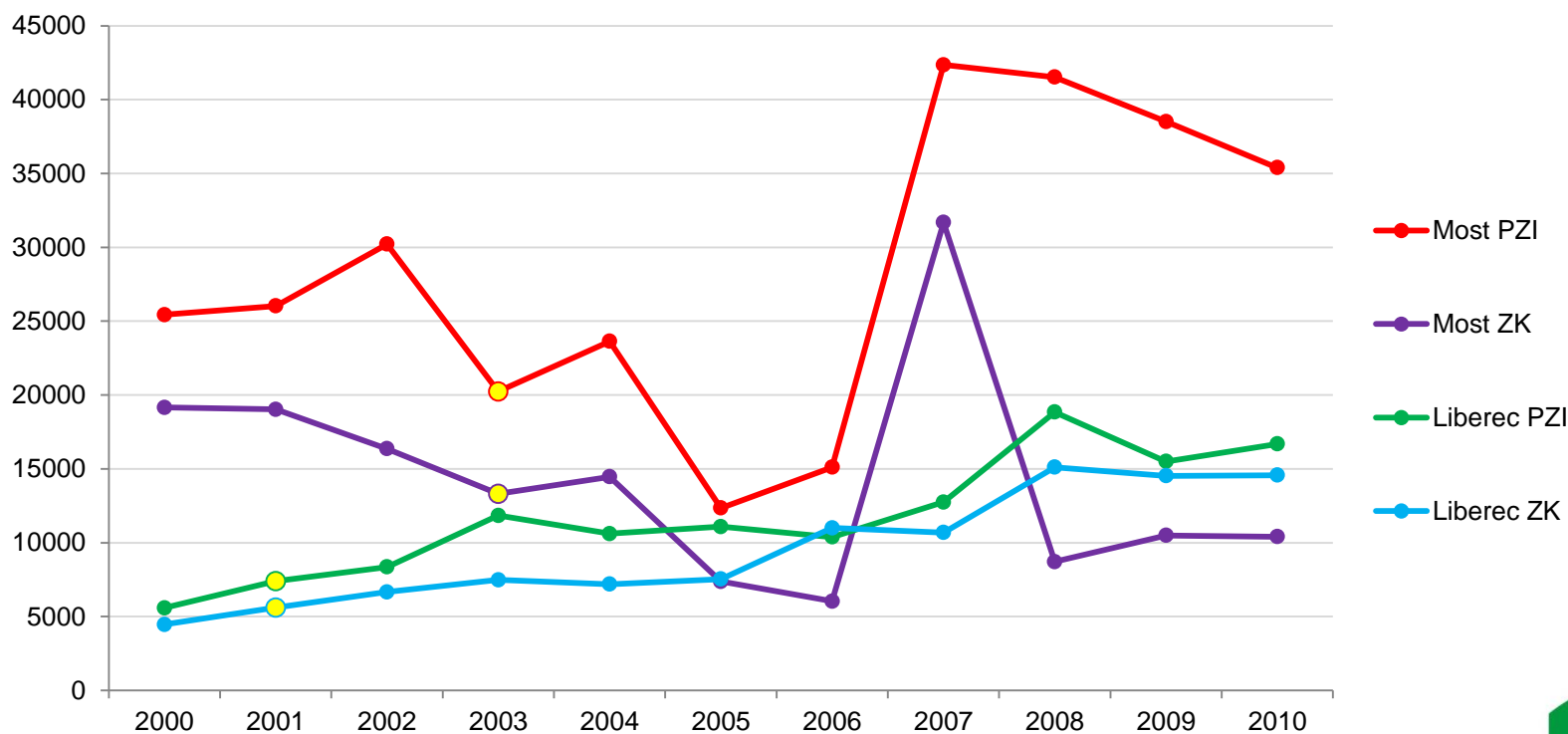


Zdroj: vlastní zpracování na základě dat ČNB, 2012



## Stav zahraničního kapitálu a zahraničního základního kapitálu II

### Vývoj stavu PZI a zahraničního ZK v okresech Most a Liberec (mil. Kč)



Zdroj: vlastní zpracování na základě dat ČSÚ, 2012



## Závěr

- Předpoklad pozitivního vlivu:
  - vytvoření nových pracovních míst;
  - přilákání dalších investorů do regionu.
- Okres Kolín: TPCA zprvu jasně přínosná, krátkodobě skokově vychýlila ukazatele trhu práce pozitivním směrem, s odstupem času nelze hovořit o udržitelné změně,
- Okres Frýdek-Místek: Hyundai úspěšnější a v době nastupující ekonomické krize brzdící faktor negativního vývoje regionálních ukazatelů trhu práce.
- Denso a Nematik – v regionech Liberec a Most, byl zjištěný dopad na vývoj regionálních ukazatelů trhu práce jen krátkodobý či vůbec nebyl patrný.



# Epilog

- Šetření v oblasti vlivu zahraniční investiční akce na evokaci přílivu dodatečného zahraničního kapitálu v regionu není tak triviální záležitostí, jak se může na první pohled zdát.
- Tato analýza vliv PZI na evokaci dodatečného zahraničního kapitálu v regionu neprokázala, což nelze, vzhledem k řečenému, označit za překvapující zjištění.
- Souhrnně lze konstatovat, že posuzování vlivu PZI na vývoj regionů na úrovni okresů je úkolem svízelným. Šetření této oblasti vyvolalo více otázek než odpovědí, proto by bylo nanejvýš vhodné podrobit zmíněnou problematiku následnému širšímu a intenzivnějšímu zkoumání.



Děkuji Vám za pozornost.

Kontakt: [Pavel.Zdrazil@upce.cz](mailto:Pavel.Zdrazil@upce.cz)

