

Význam územního obvodu ORP pro regionální rozvoj a možnosti jeho využití při společném řešení úkolů v samostatné působnosti obcí

Marek Jetmar, SMO ČR

XVI. mezinárodní kolokvium o regionálních vědách
19. – 21. 6. 2013 Valtice



Sídelní struktura, role obcí

- Pestrá sídelní struktura, cca 12 000 sídel, 6248 obcí
- **rozvoj území** je po provedení správní reformy v minulém desetiletí pevně svázána **se samostatnou působností obcí a krajů**.
- vychází se z teze, že územní samosprávné jednotky představují instituce, jejichž prostřednictvím společenství občanů rozhodují o realizaci svých potřeb, řeší rozvoj „svého“ území. Legitimita je odvozena z kolektivního práva obyvatelstva příslušného území na samosprávu. §1 zákona č. 128/2000 Sb., v platném znění o obcích;
- ustanovení Čl. 100 Ústavy obsahuje právo na samosprávu jednotlivých územních samosprávných celků.

Role obcí

- Zajištění vybraných veřejných služeb
- Realizace dalších rozvojových opatření dle požadavků občanů
- Snaha o udržení či zlepšení stávající kvality života obyvatelstva vyžaduje a často se i odráží ve spolupráci obcí při zajištění veřejných služeb (typicky základní školství).
- Podobně mohou obce spolupracovat při prosazování svých cílů u služeb garantovaných státem či krajem.

Role obcí

- realizace výše uvedených aktivit v území však často **fakticky překračuje území obce**, avšak **zároveň nesouvisí s aktivitami krajů** (vyhrazených v samostatné působnosti) a ani se neodehrává na celém území kraje.
- **většina aktivit se uskutečňuje v území, které lze spojit s obvyklým každodenním životem obyvatelstva**, jeho dojížděnkou do škol, zaměstnání, za službami
- snaha o udržení či zlepšení stávající kvality života obyvatelstva tohoto území vyžaduje a často se i odráží ve spolupráci obcí při zajištění veřejných služeb (typicky základní školství).

Role obcí

- **pro řešení společných záměrů obcí v oblasti rozvoje je možné vytvořit formálně právně samostatné subjekty (právnícké osoby), kterým je svěřena realizace činností v té či jiné oblasti, nebo zajištění poskytování konkrétních služeb**
- jde o **dobrovolnou aktivitu obcí**, která spočívá v koordinaci aktivit a společném využívání zdrojů obcí (na bázi meziobecní spolupráce), případně obce (obcí) a dalších veřejných či soukromých subjektů (s využitím ustanovení občanského či obchodního zákoníku)

Regionální rozvoj

- Zák. č.248/2000 Sb., o rozvoji regionálního rozvoje, v platném znění

§ 2 Základní pojmy

Pro účely tohoto zákona se rozumí

a) **regionem územní celek vymezený pomocí** administrativních hranic krajů, okresů, správních obvodů obcí s pověřeným obecním úřadem, ***správních obvodů obcí s rozšířenou působností*** obcí nebo sdružení obcí, jehož rozvoj je podporován podle tohoto zákona

Úprava až novelou prostřednictvím **zák. č. 320/2002 Sb.**, o změně a zrušení některých zákonů v souvislosti s **ukončením činnosti okresních úřadů**

Regionální rozvoj – území ORP

- **statistická jednotka**, sběr vybraných dat ČSÚ,
 - ▶ 248/2000 Sb. § 13a, **Pověřené obecní úřady a obecní úřady obcí s rozšířenou působností**

Pověřené obecní úřady a **obecní úřady obcí s rozšířenou působností zajišťují dílčí úkoly spojené s procesem podpory regionálního rozvoje**, zejména jsou povinny na žádost ministerstva nebo kraje poskytnout nezbytnou součinnost při přípravě a realizaci strategie regionálního rozvoje, státních programů regionálního rozvoje a programů rozvoje územního obvodu kraje.

- **jednotka využívaná pro regionalizaci** – vymezení ekonomicky slabých oblastí x růstových center
 - některé kraje,
 - MMR, SRR- regiony se soustředěnou podporou státu („problémové regiony“) – nově na bázi území ORP
- ▶ **Rada obcí pro udržitelný rozvoj území** – zvláštní orgán, zákon č. 183/2006 Sb., o územním plánování a stavebním řádu do 1.1.2013

Regionální rozvoj – území ORP

- Potenciál správního obvodu ORP:
 - správní jednotka († okres, obvod SO OPOÚ?)
 - nejnižší smysluplné území pro realizaci regionálního rozvoje/regionální politiky
 - smysluplné území pro realizaci spolupráce obcí v SP
 - možnost realizace spolupráce i s dalšími veřejnými subjekty – víceúrovňová veřejná správa
 - existence entity, která by byla subjektem i objektem regionálního rozvoje
 - vytvoření společné rozvojové strategie – integrovaného plánu rozvoje území SO ORP



evropský
sociální
fond v ČR



EVROPSKÁ UNIE



OPERAČNÍ PROGRAM
LIDSKÉ ZDROJE
A ZAMĚSTNANOST

PODPORUJEME
VAŠI BUDOUCNOST
www.esfcr.cz

Projekt Svazu

Podpora meziobecní spolupráce

- Společný cíl
 - zkvalitnit a zefektivnit veřejné služby, a tím získat pro obce a města další finanční prostředky, využitelné pro jejich rozvoj
 - zlepšit a zjednodušit život občanům našich obcí a měst
 - udržet efektivní veřejnou správu co nejbližše občanům
 - zabránit s konečnou platností diskusím o administrativním snižování počtu obcí

Projekt Svazu

Podpora meziobecní spolupráce

- pilotní Projekt je hrazený plně ze zdrojů OP LZZ
- doba trvání 1. května 2013 – 30. června 2015
- přímá finanční podpora do obcí a měst je více než 500 milionů Kč
- Prostřednictvím Projektu
 - podpoříme starosty a obce, které přispějí k porozumění a sounáležitosti mezi obcemi v daném území
 - ve spolupráci s konkrétní obcí (nebo již existujícím dobrovolným svazkem obcí) zaměstnáme týmy, které budou připravovat podmínky pro budoucí meziobecní spolupráci na základě rozhodnutí volených představitelů daného území

Projekt Svazu

Podpora meziobecní spolupráce

- Prostřednictvím Projektu
 - vytvoříme podmínky pro rozvoj meziobecní spolupráce v ČR
 - zmapujeme situaci v území a přispějeme k hledání společných řešení v oblastech samostatné působnosti obcí
 - předškolní výchovy a základního školství
 - odpadového hospodářství
 - sociálních služeb
 - a dále ve volitelných oblastech, jejichž řešení obce v území preferují
 - připravíme půdu pro vznik koordinačních a rozhodovacích mechanismů – shromáždění (sbor) starostů
 - připravíme podněty a návrhy pro potřebné úpravy v legislativě

Projekt Svazu

Podpora meziobecní spolupráce

- Metodická podpora ze strany Svazu
 - zpracování rámcových a specifických metodik dle podporovaných témat
 - sladění cílů a způsobů vytváření dokumentů dle potřeb spolupracujících (smluvních) obcí
 - průběžná metodická podpora pracovníkům smluvních obcí ze strany metodiků a analytiků

Projekt Svazu

Podpora meziobecní spolupráce

- Koordinační podpora ze strany Svazu
 - regionální koordinátoři podporují činnost týmů pracovníků na úrovni jednotlivých smluvních obcí
 - sledují vývoj, dosažený pokrok, pomáhají překonávat překážky spojené s přípravou strategických dokumentů a procesy formování meziobecní spolupráce
 - účastní se jednání spolupracujících obcí v území
 - aktivně podporují vznik a rozvoj meziobecní spolupráce v území

Projekt Svazu

Podpora meziobecní spolupráce

- Komunikace a spolupráce se starosty (v území správního obvodu obce s rozšířenou působností vždy s jedním starostou z obce a jedním starostou z města)
- Chceme spolupracovat se starosty, kteří:
 - mají přehled o situaci i v okolních obcích a městech
 - jsou uznávanou osobností v území
 - mají schopnost přesvědčit své kolegy o smysluplnosti meziobecní spolupráce
 - pomáhají vytvořit podmínky pro rozvinutí meziobecní spolupráce

Projekt Svazu

Podpora meziobecní spolupráce

- Právní podpora ze strany Svazu
 - smlouva mezi spolupracujícími obcemi (svazkem) a Svazem, kde budou vymezeny práva a povinnosti spolupracující obce (svazku) v rámci realizace projektu
 - zajištění průběžné právní (daňové a účetní) podpory při realizaci smlouvy = každý musí v průběhu realizace projektu vědět co se od něj očekává a co za to dostane
 - zaměstnanci obcí, kteří se budou podílet na realizaci projektu = úprava pracovní smlouvy nebo náplně práce; v rámci projektu se nepředkládají výkazy práce

Projekt Svazu

Podpora meziobecní spolupráce

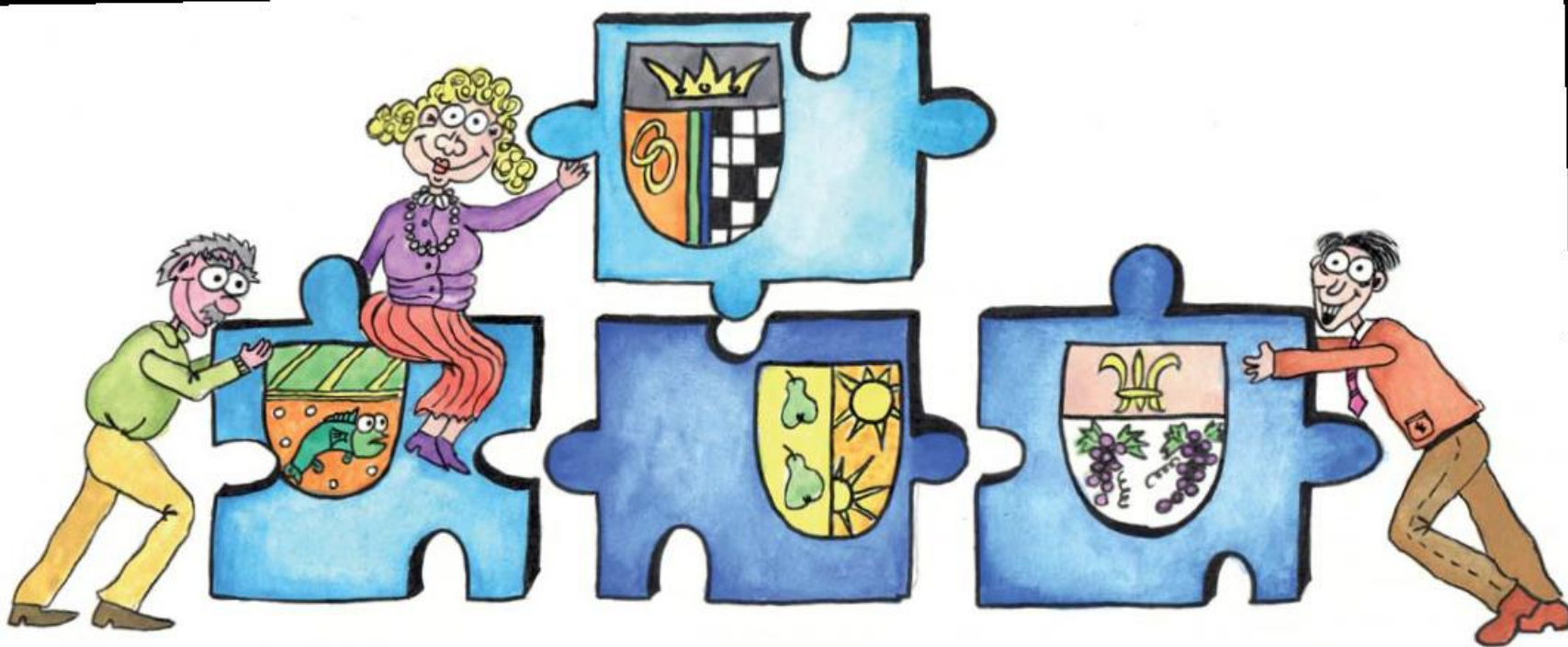
- Právní podpora ze strany Svazu
 - průběžná právní podpora při realizaci odborných aktivit projektu
 - analýza stávajících svazků obcí
 - právní podpora při transformaci stávajícího svazku obcí nebo právní podpora při vzniku svazku obcí nového
 - průběžná právní podpora při formování svazku obcí

Projekt Svazu

Podpora meziobecní spolupráce

- Dlouhodobé přínosy
 - podpora vytvoření struktur MOS, které budou dlouhodobě reprezentovat rozvoj daného území
 - strategický a systémový přístup ke koordinaci veřejných služeb v území
 - vytvoření nezpochybnitelného partnera pro stát, orgány státu v území a kraje
 - zvýšení pravděpodobnosti čerpání pro obce a města v oblastech, které jsou ohrožené (tj. které EU nechce příliš podporovat), ale i z národních finančních zdrojů

Pojďme společně podpořit rozvoj meziobecní spolupráce v ČR !



evropský
sociální
fond v ČR



EVROPSKÁ UNIE



OPERAČNÍ PROGRAM
LIDSKÉ ZDROJE
A ZAMĚSTNANOST

PODPORUJEME
VAŠI BUDOUCNOST
www.esfcr.cz

Děkuji

Ing. Marek Jetmar, Ph.D.

Jetmar.marek@seznam.cz



evropský
sociální
fond v ČR



OPERAČNÍ PROGRAM
LIDSKÉ ZDROJE
A ZAMĚSTNANOST

PODPORUJEME
VAŠI BUDOUCNOST
www.esfcr.cz