

Štrukturálna konvergencia regiónov SR vo väzbe na inovačnú stratégiu a politiku SR

Ing. Paula Bolcárová

Ing. Stanislav Kološta, PhD.

doc. Ing. Radoslav Kožiak, PhD.

Cieľ príspevku

- Predpokladáme, že implementácia Inovačnej stratégie SR (podpora projektov, ktoré sú v súlade s pólami rastu) by sa mala odraziť vo zvyšovaní miery špecializácie regiónov a koncentrácie odvetví
- Cieľom príspevku je prostredníctvom analýzy rozdelenia odvetvových aktivít v regiónoch odhaliť, ktorý z procesných faktorov (špecializácia alebo diverzifikácia ekonomických činnosti) na území SR možno pozorovať, resp. ktorý z nich dominuje.

Index špecializácie

- index inkorporuje vývoj odvetvia aj sektoru ako celku

$$SHE^{NI} = \frac{1}{N} \frac{1}{I} \sum_{n=1}^N \sum_{i=1}^I |b_i^n - \bar{b}_i|$$

b_i^n - predstavuje zamestnanosť v regióne n v odvetví i vyjadrenej ako podiel na celkovom počte zamestnancov v regióne n ,

\bar{b}_i - predstavuje priemerný podiel zamestnanosti v odvetví i na celkovej zamestnanosti v SR

N - je počet regiónov,

I - počet odvetví

Parciálne indexy

- Agregovanie údajov do indexu možno previesť aj separátne pre
jednotlivé regióny resp. jednotlivé odvetvia

$$nSHE^I = \frac{1}{I} \sum_{n=1}^I |b_i^n - \bar{b}_i|$$

$$iSHE^N = \frac{1}{N} \frac{1}{\bar{b}_i} \sum_{n=1}^N |b_i^n - \bar{b}_i|$$

- Hodnoty konvergujúce k 0 indikujú perfektnú *homogenitu*
- Vysoké hodnoty naznačujú perfektnú *koncentráciu* odvetvia

Údajová základňa

- Operujeme s údajmi o zamestnanosti v odvetviach podľa revidovanej klasifikácie SK NACE platnej od roku 2008
- Dátovú základňu sledujeme za obdobie rokov 2009 až 2011

Zoznam analyzovaných odvetví podľa klasifikácie SK NACE Rev

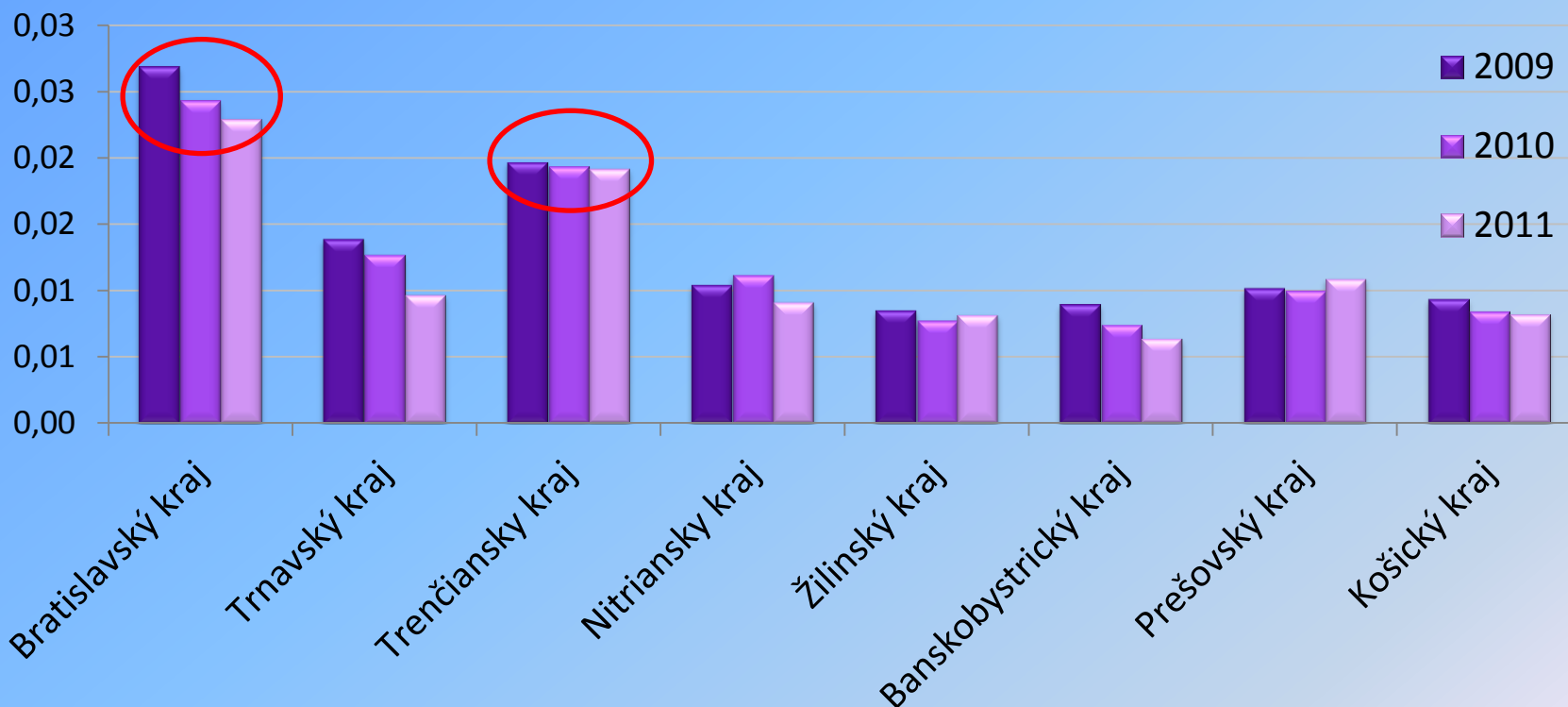
| | |
|---|--|
| 1 Poľnohospodárstvo, lesníctvo a rybolov | 10 Informácie a komunikácia |
| 2 Ťažba a dobývanie | 11 Finančné a poisťovacie činnosti |
| 3 Priemyselná výroba | 12 Činnosti v oblasti nehnuteľností |
| 4 Dodávka elektriny, plynu, pary a studeného vzduchu | 13 Odborné, vedecké a technické činnosti |
| 5 Dodávka vody; čistenie a odvod odpadových vôd, odpady a služby odstraňovania odpadov | 14 Administratívne a podporné služby |
| 6 Stavebníctvo | 15 Verejná správa a obrana; povinné sociálne zabezpečenie |
| 7 Veľkoobchod a maloobchod; oprava motorových vozidiel a motocyklov | 16 Vzdelávanie |
| 8 Doprava a skladovanie | 17 Zdravotníctvo a sociálna pomoc |
| 9 Ubytovacie a stravovacie služby | 18 Umenie, zábava a rekreácia |
| | 19 Ostatné činnosti |

Výsledky

Hodnoty indexu SHE^{NI} za obdobie rokov 2009 až 2011

| | 2009 | 2010 | 2011 |
|-------------------------------|------|------|------|
| index SHE^{NI} | 1,35 | 1,27 | 1,18 |

Index nSHE^I pre jednotlivé kraje

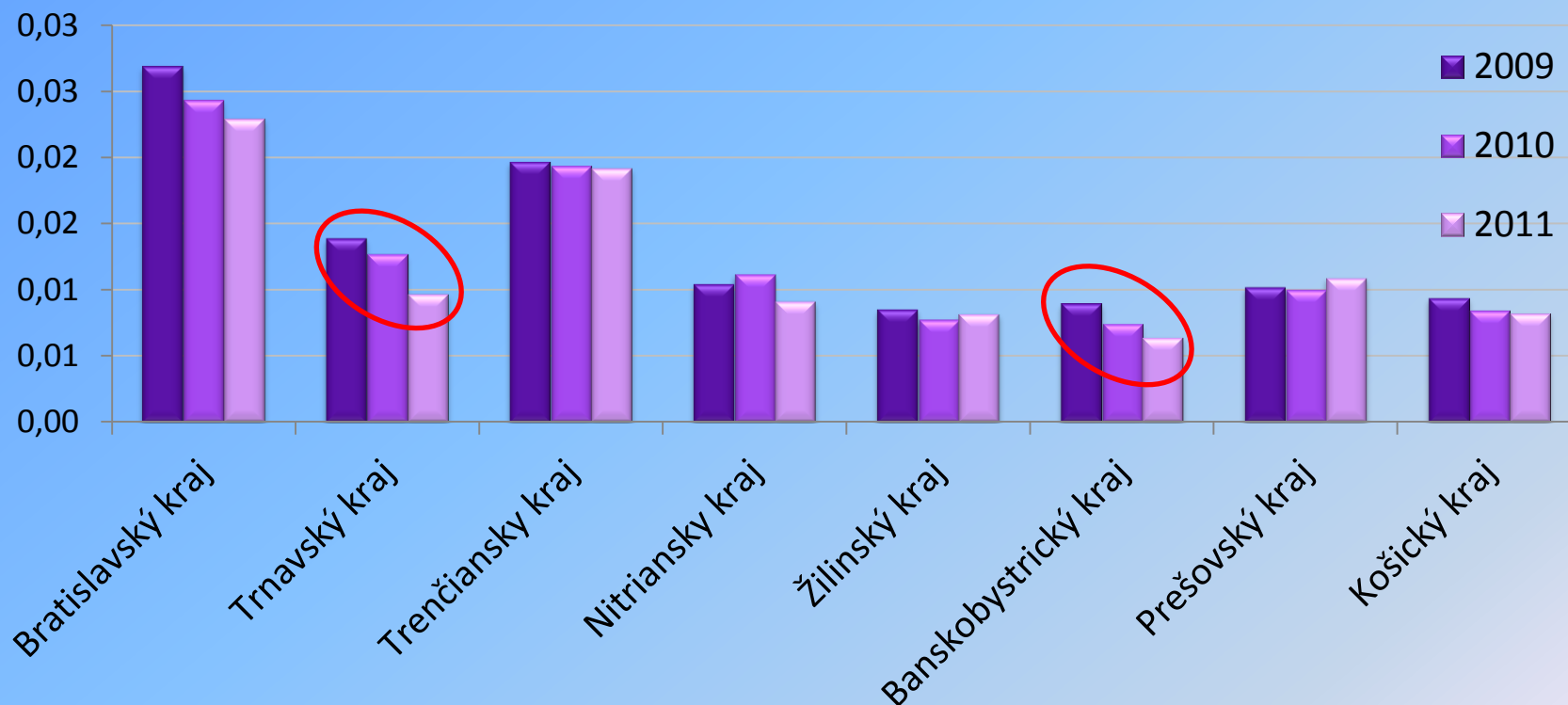


Výsledky

Hodnoty indexu SHE^{NI} za obdobie rokov 2009 až 2011

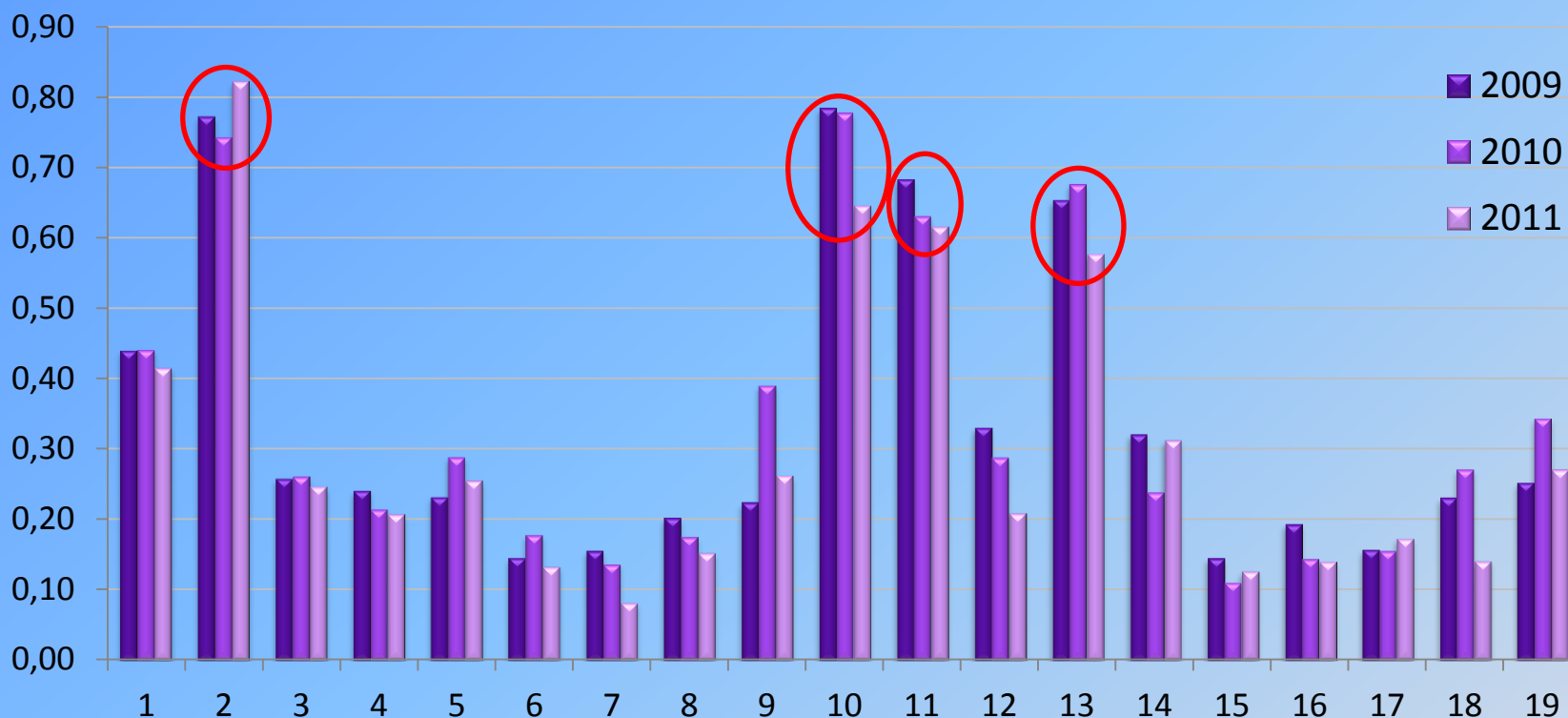
| | 2009 | 2010 | 2011 |
|-------------------------------|------|------|------|
| index SHE^{NI} | 1,35 | 1,27 | 1,18 |

Index nSHE^I pre jednotlivé kraje



Výsledky

Index iSHE^N pre jednotlivé odvetvia podľa klasifikácie SK NACE Rev.



| | | | |
|-----------|--------------------------|-----------|---------------------------------------|
| 2 | Ťažba a dobývanie | 11 | Finančné a poisťovacie činnosti |
| 10 | Informácie a komunikácia | 13 | Odborné, vedecké a technické činnosti |

Záver

- súhrnný index => diverzifikácia odvetvových štruktúr
- vysoká špecializácia => Bratislavský kraj, Trenčiansky kraj
- vysoká koncentrácia => 4 odvetvia
- vývoj odvetvovej štruktúry nereflektuje implementovanú regionálnu inovačnú politiku

Ďakujem za pozornosť