



Trh práce Moravskoslezského kraje pohledem Beveridgeovy křivky

Pavel Tuleja

katedra ekonomie

Obchodně podnikatelská fakulta v Karviné
Slezská univerzita v Opavě



Co bude obsahem?

- **Moravskoslezský kraj:** region s dlouhodobě nadprůměrně vysokou nezaměstnaností,
- **2010-2011:** téměř 5 procentních bodů nad celorepublikovým průměrem
- **otázka:** „Co nám o vývoji na trhu práce a potažmo i ekonomiky Moravskoslezského kraje řekne Beveridgeova křivka? “
- **oblasti:** teoretický vstup, odhad UV-křivky, trh práce z pohledu Beveridgeovy křivky.



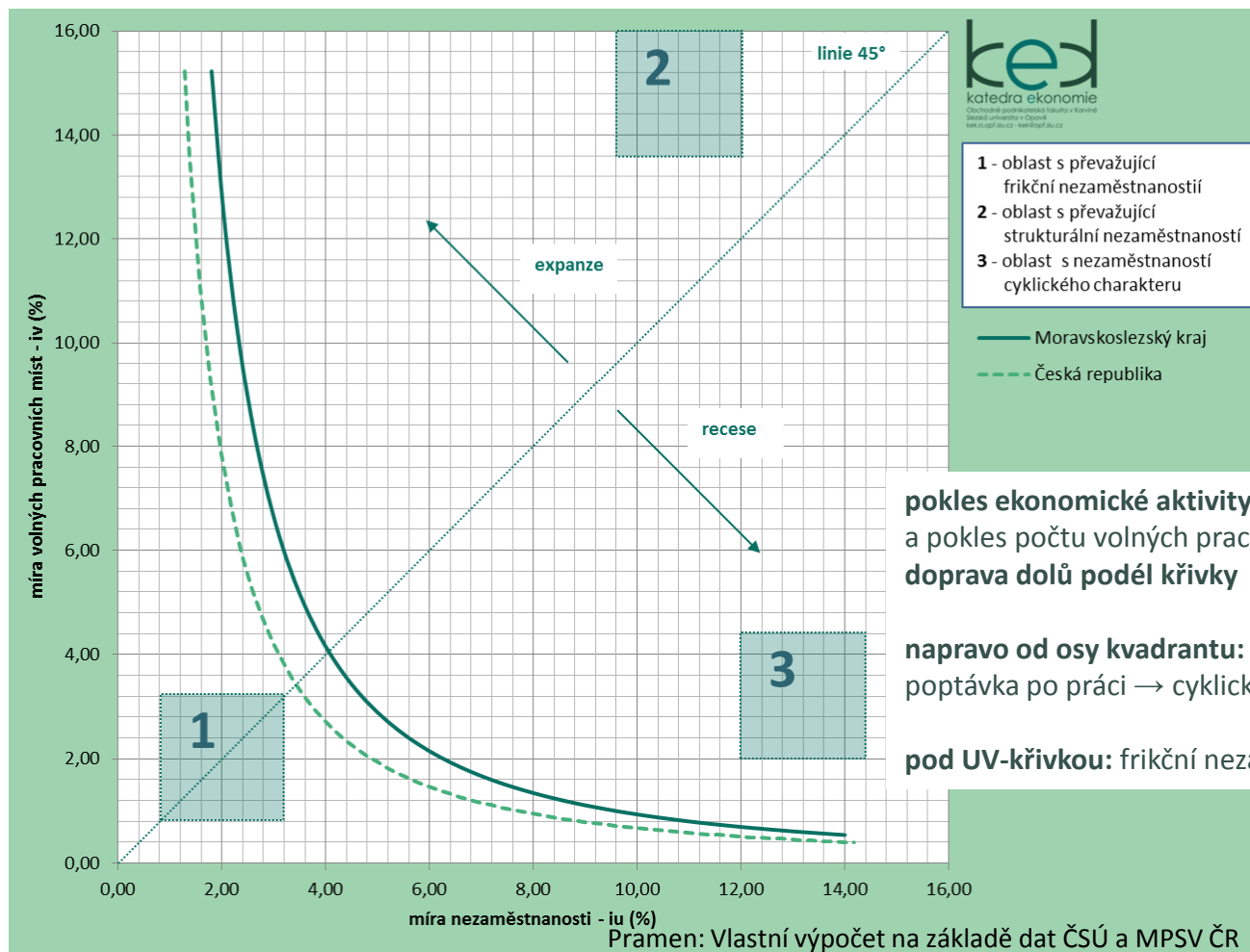
ked

Trocha historie



- **1942:** zpráva týmu odborníků vedených Beveridgem „Sociální pojištění a přidružené služby“,
- **1959:** zpráva Downa a Dickse „Přehled poptávky po práci: Studium podmínek ve Velké Británii, 1946-1956“,
- **UV-křivka (Beveridgeova křivka):** graf, který na ose x zachycoval vývoj nezaměstnanosti (U) a na ose y vývoj počtu volných pracovních míst (V) a jenž měl podobu hyperboly.

Obrázek 1.1 – Odhad podoby ideální Beveridgeovy křivky pro MS-kraj a ČR stanovený na základě dat pro za roky 2000-2011 (čtvrtletní údaje, MNČ)



Trocha historie



- **1989:** Blanchard-Diamond model,
- **předpoklad:** k růstu nezaměstnanosti může v reálně fungující ekonomice dojít v důsledku
 - strukturálních změn,
 - změn charakteru najímacího procesu,
 - poklesu ekonomické aktivity,
 - nebo náhlého nárůstu počtu ekonomicky aktivních obyvatel,
- **posun křivky doprava nahoru:** prohloubení strukturálních odlišností a neschopnost nalézt odpovídající protějšek.



Makroekonomický vývoj

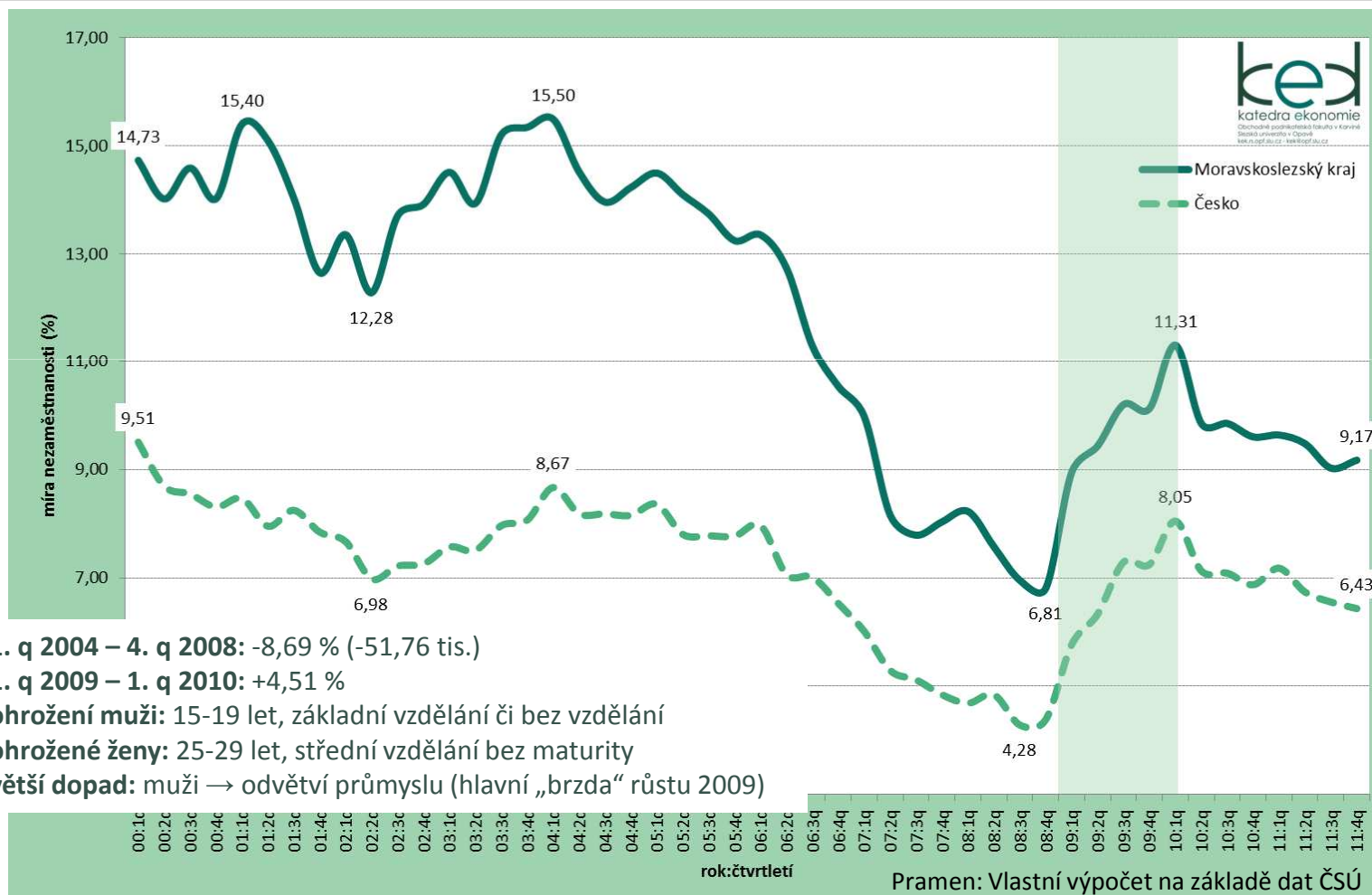
- **2000-2008:** průměrné tempo růstu regionálního HDP dosáhlo 3,50 % za rok,
- **2009:** -7,90 % → největší propad výkonnosti v ČR
- **2010:** 127,39 % své úrovně z roku 2000 (12. místo).

Trh práce

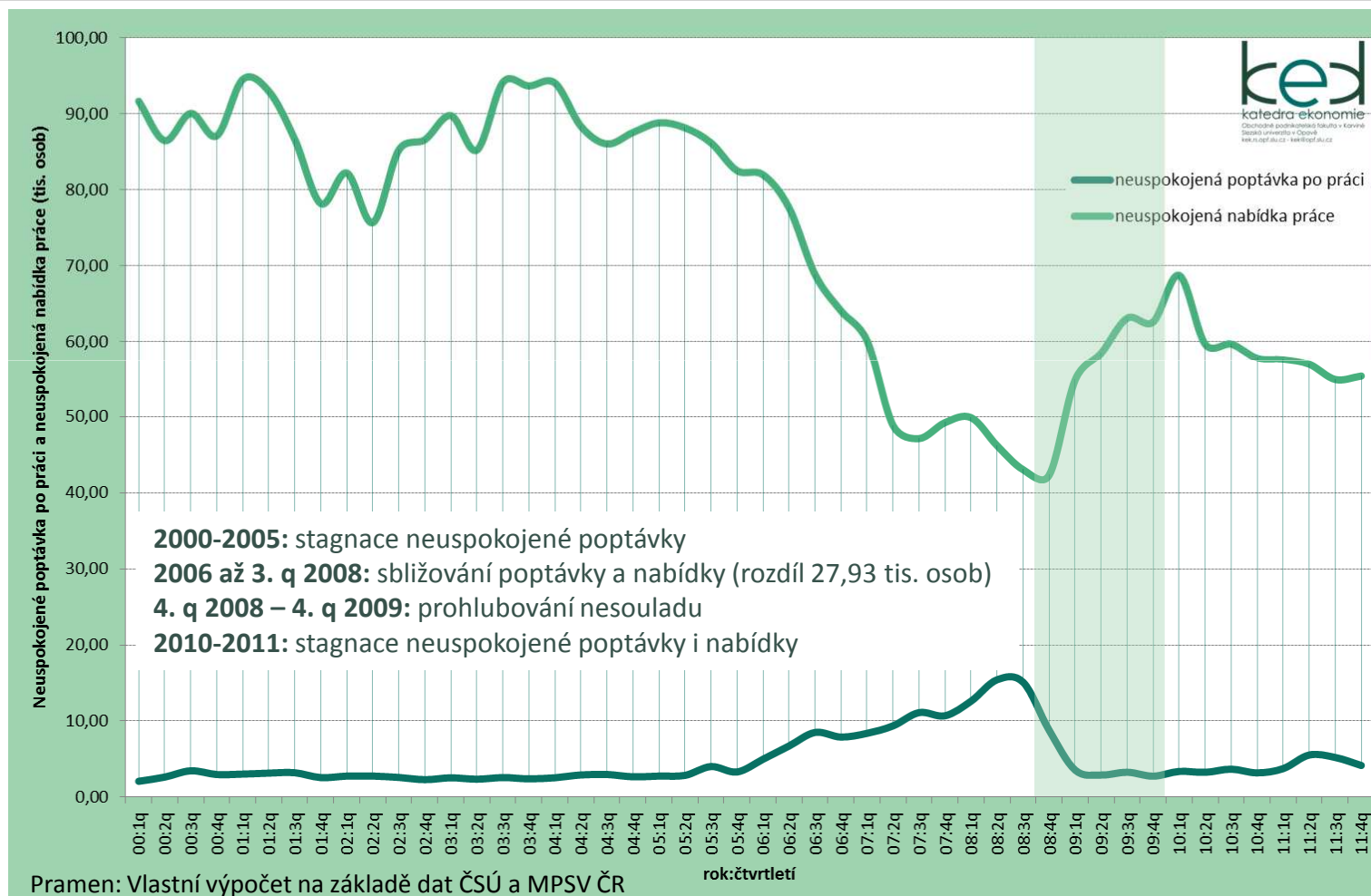


- **pokles ekonomické aktivity:** ženy (-2,05 p. b.)
x muži (-1,72 p. b.),
- **ženy:** středoškolské vzdělání, 20-24 a 30-34 let
- **muži:** středoškolské vzdělání, 20-24 let.

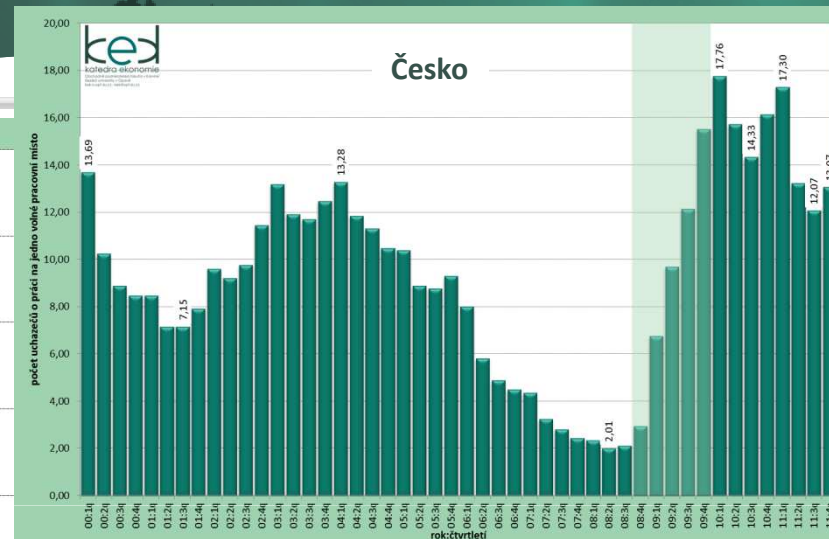
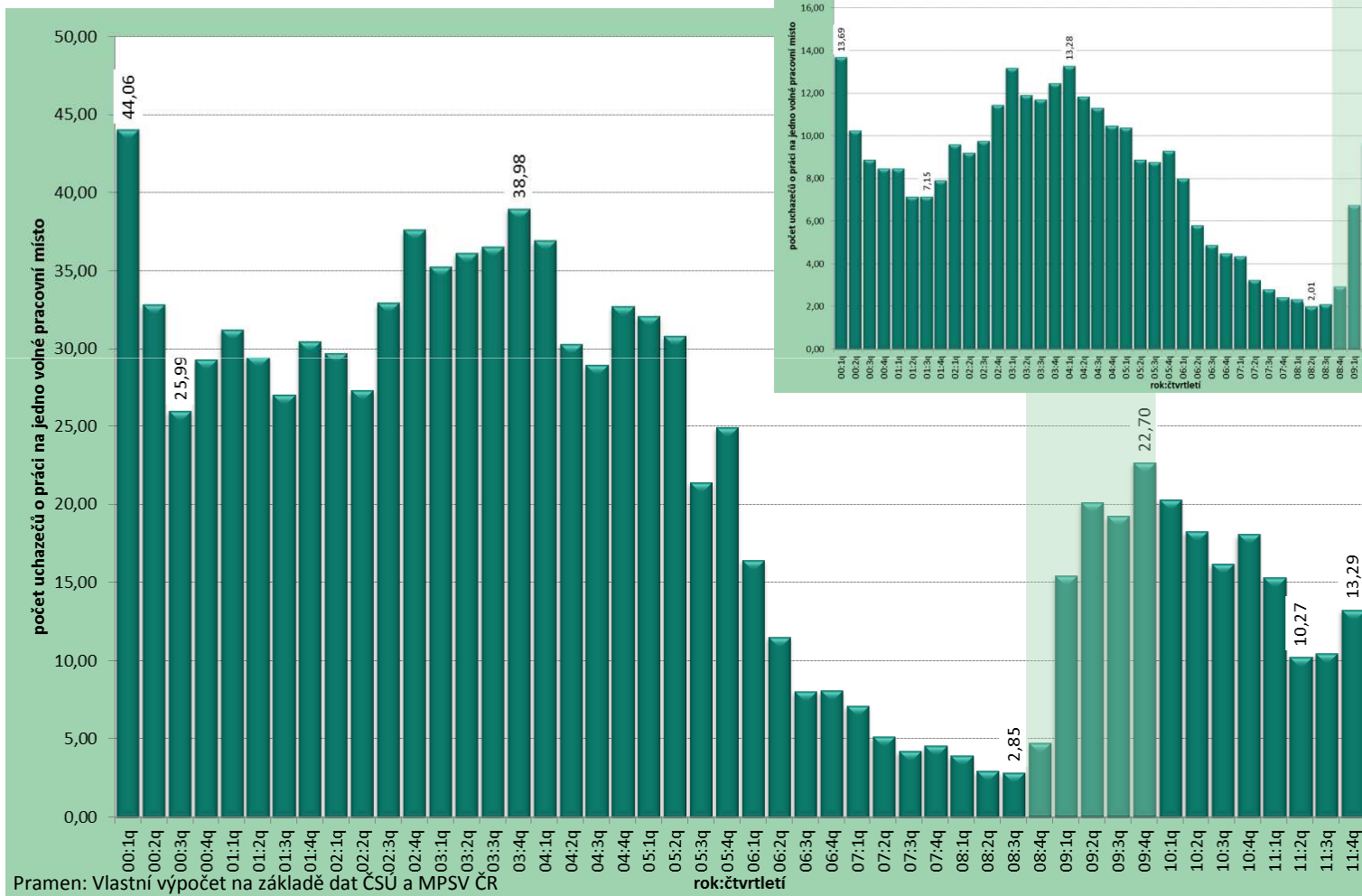
Obrázek 2.1 – Obecná míra nezaměstnanosti v Moravskoslezském kraji a v České republice v letech 2000-2011 (čtvrtletní údaje, %)



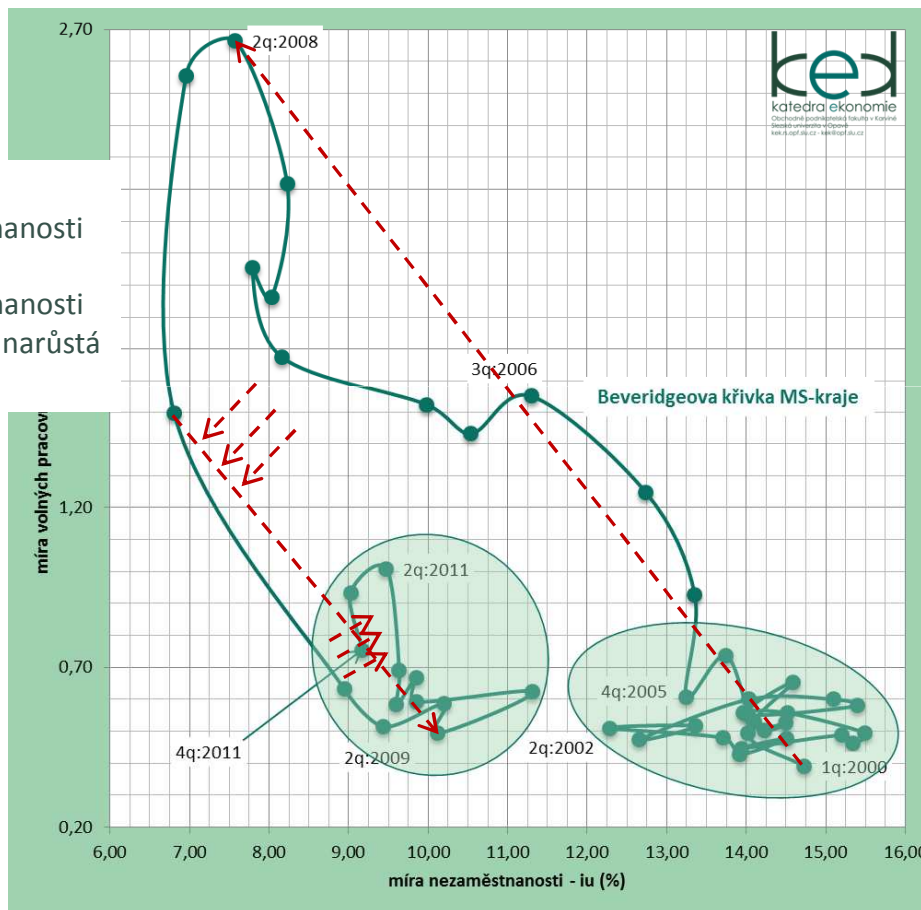
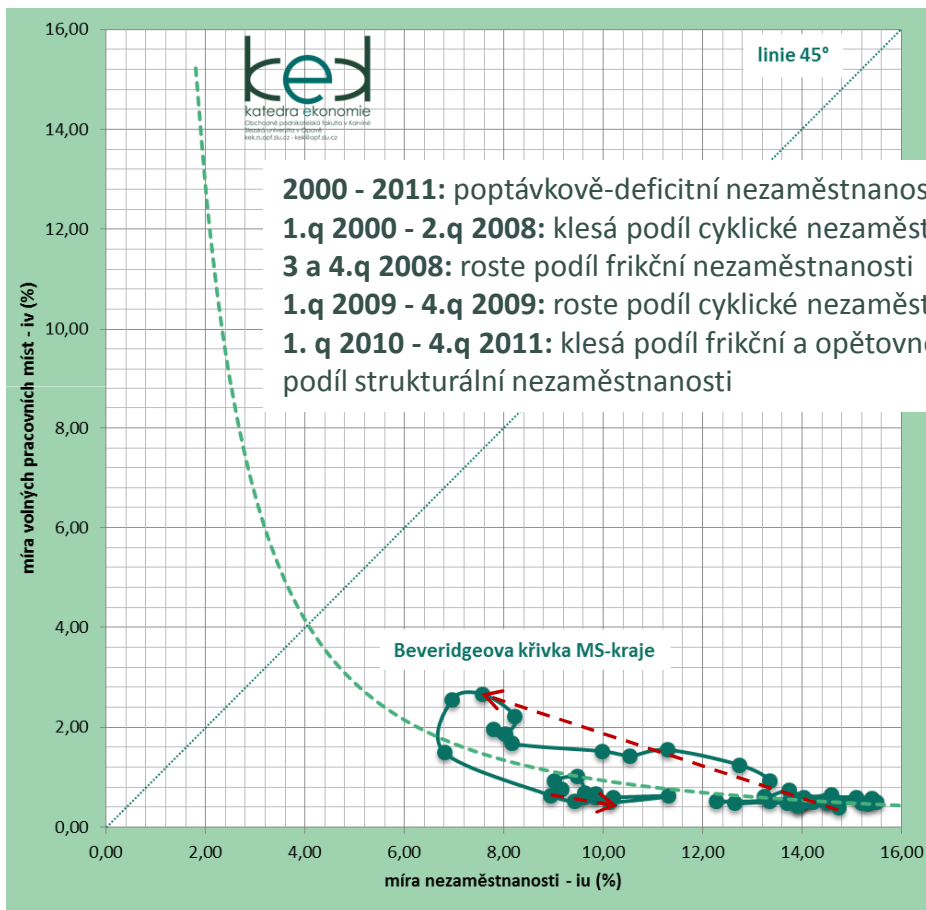
Obrázek 2.2 – Neuspokojená poptávka po práci a neuspokojená nabídka práce v Moravskoslezském kraji v letech 2000-2011 (čtvrtletní údaje, tis. osob)



Obrázek 2.3 – Počet uchazečů na jedno volné pracovní místo v Moravskoslezském kraji v letech 2000-2011 (čtvrtletní údaje)



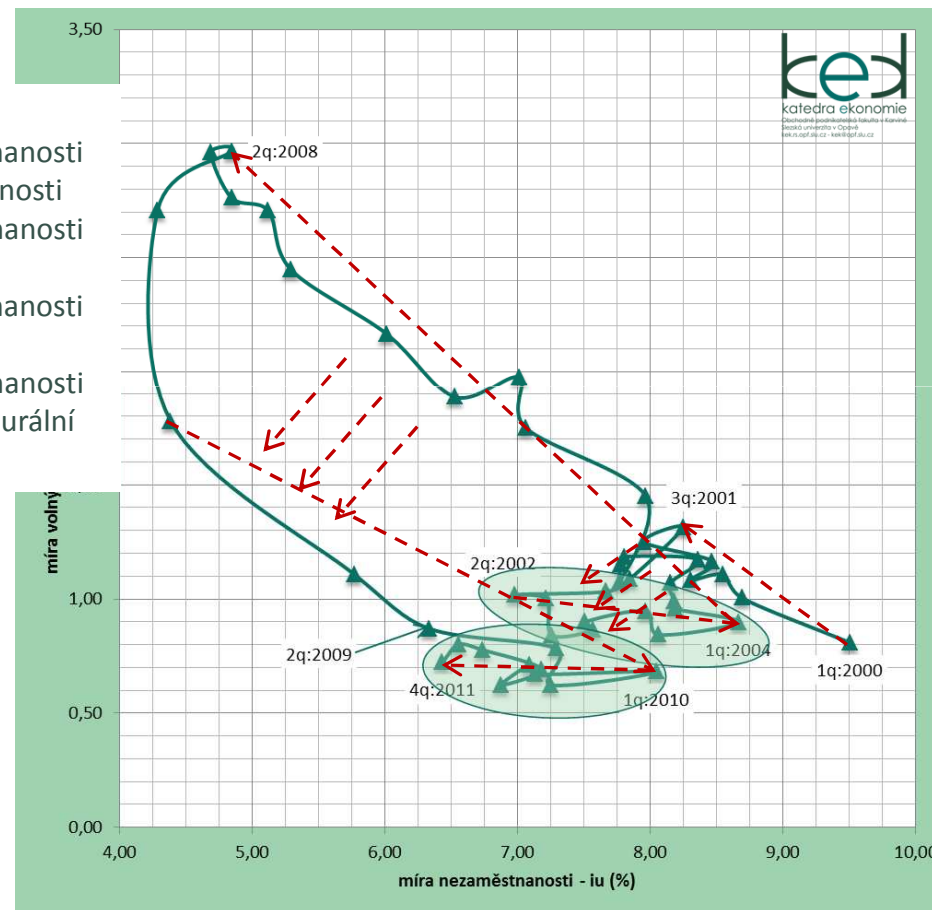
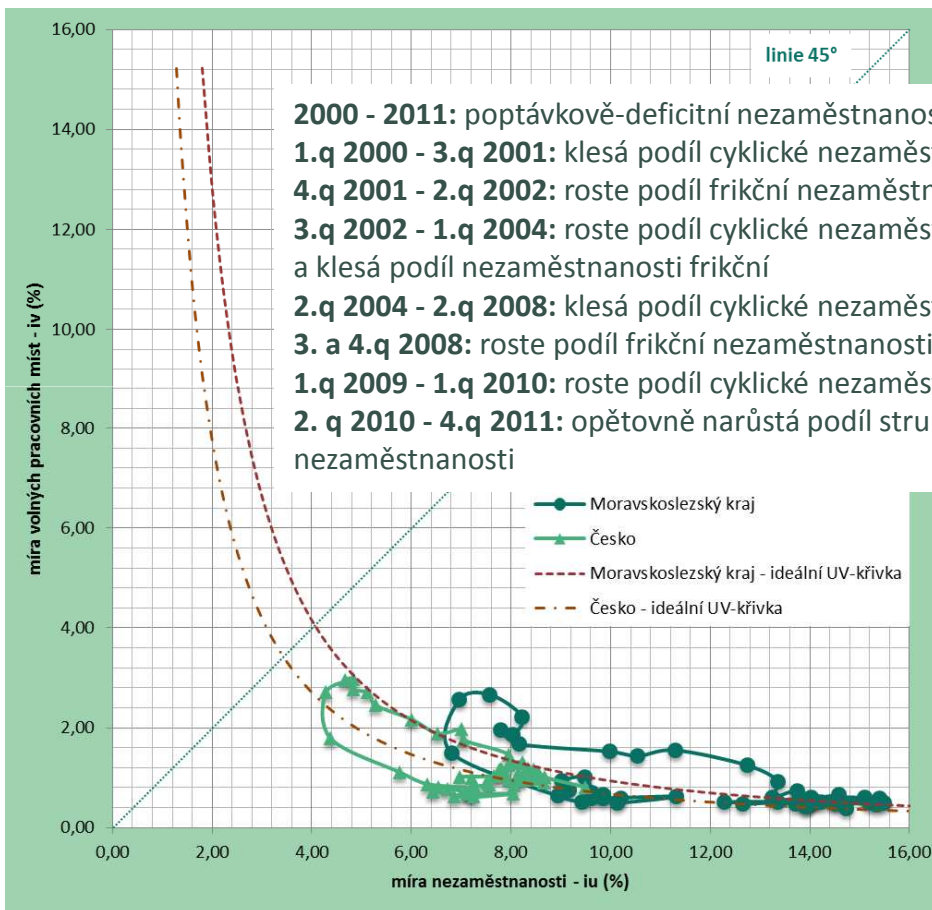
Obrázek 2.4 – Detailní pohled na Beveridgeovu křivku pro Moravskoslezský kraj určenou na základě dat pro leta 2000-2011 (čtvrtletní údaje, %)



Pramen: Vlastní výpočet na základě dat ČSÚ a MPSV ČR



Obrázek 2.5 – Detailní pohled na Beveridgeovu křivku pro Českou republiku určenou na základě dat pro leta 2000-2011 (čtvrtletní údaje, %)



Pramen: Vlastní výpočet na základě dat ČSÚ a MPSV ČR



Závěry



- **odpověď 1:** ekonomika MS-kraje prošla jak fází růstu (1998-2008), tak obdobím výrazného propadu (2009: -4,70 %),
- **odpověď 2:** vývoj UV-křivky Moravskoslezského kraje potvrzuje závěry vyplývající z ekonomické teorie,
- **odpověď 3:** posun podél křivky doleva nahoru → posun křivky doprava dolů → posun podél křivky doprava dolů.
- **Beveridgeova křivka:** zajímavý nástroj pro analýzu regionálních trhů práce.



DĚKUJI ZA POZORNOST

doc. ing. Pavel Tuleja, Ph.D.
katedra ekonomie SU OPF v Karviné

tuleja@opf.slu.cz

<http://stat.rs.opf.slu.cz>

<http://tuleja.rs.opf.slu.cz>