

DOPRAVNÍ INTENZITA
EKONOMICKÉ SEKTORY KRIMINALITA
REGIONALIZACE
DOPRAVNÍ DOSTUPNOST
VĚKOVÉ KATEGORIE AGLOMERACE
MIGRACE
EKONOMICKÁ ODVĚTVÍ HMMS
HRUBÁ

SOCIOEKONOMICKÝ ATLAS OSTRAVY

SOCIOECONOMIC ATLAS OF OSTRAVA

ACCENDO

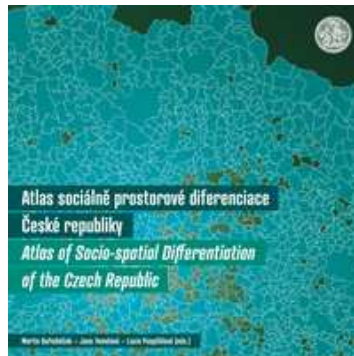
Ing. Lubor Hruška-Tvrдый, Ph.D.
Ing. Pavel Kukuliač a kolektiv

MÍRA
MIGRAČNÍHO
SALDA
HMMS
BYDLENÍ
VĚKOVÉ
KATEGORIE
CONCENTRACE
SOCIO
AGLO
MERACE
EKONOMICKÁ
DOPRAVNÍ ODVĚ
INTENZITA

DŮVODY VZNIKU

- V rámci grantu: „Industriální město v post-industriální společnosti“.
- Neexistence podobného dokumentu na regionální úrovni.

Atlas sociálně prostorové diferenciacie České republiky



Zdroj: <http://www.natur.cuni.cz>

- Určen pro veřejnost, ale zejména pro decizní orgány města.

CÍLE ATLASU

- **Historie:** těžba uhlí, hutnictví železa, těžké strojírenství -> klasická průmyslová výroba
- **Současnost:** přechod ke službám a vývoji nových technologií => deindustrializace
- **Zájmové území:** Ostrava a Ostravská aglomerace

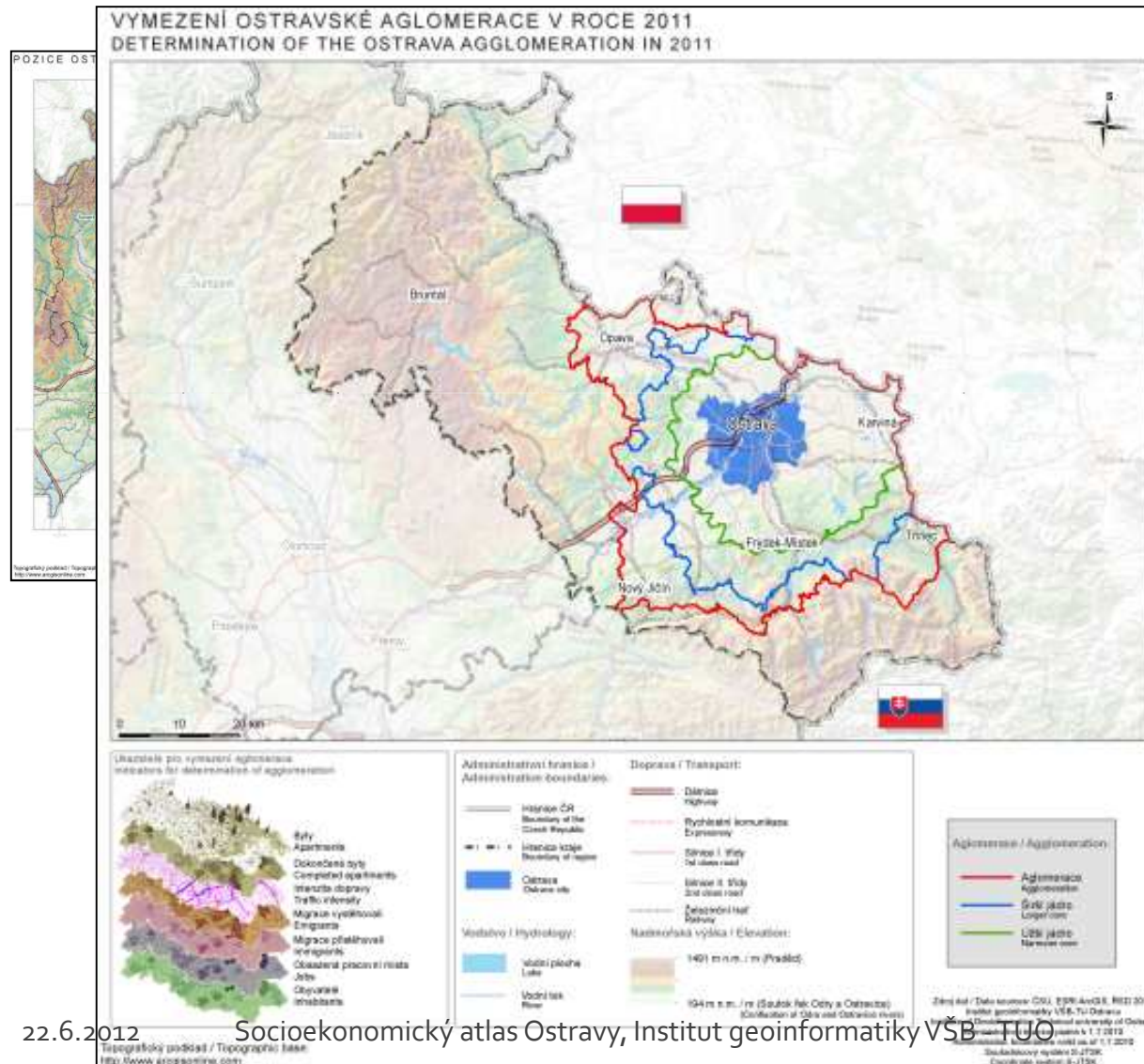
DATOVÉ ZDROJE

- Albertina data firemní monitor
- ČSÚ – Český statistický úřad
- GUS – Polský statistický úřad
- MFČR – Ministerstvo financí ČR
- MMO – Magistrát město Ostravy
- MMR ČR – Ministerstvo pro místní rozvoj
- MPSV – Ministerstvo práce a sociálních věcí ČR
- ŘSD – Ředitelství silnic a dálnic
- **Policie ČR**
- A další...

OBSAH ATLASU

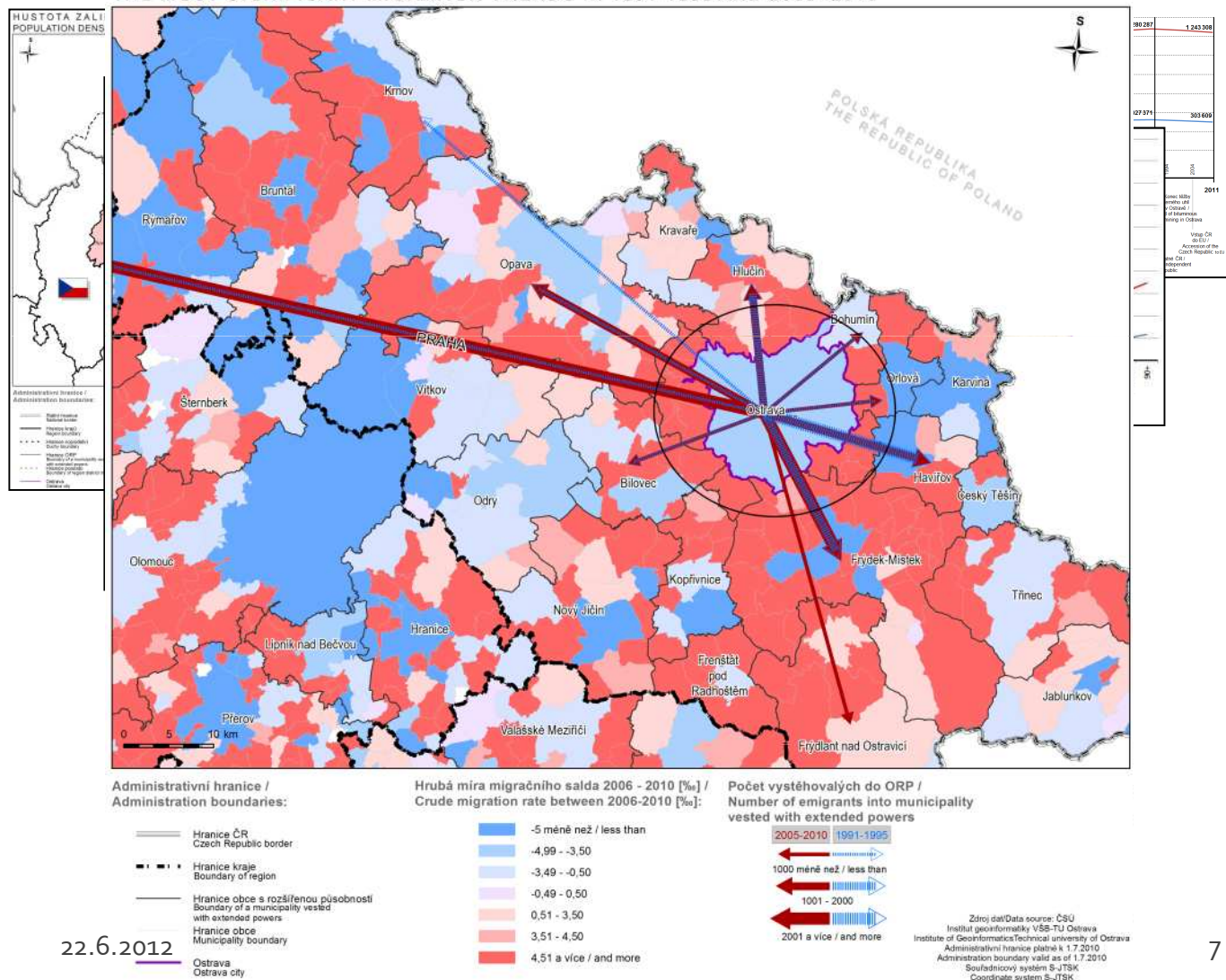
- 1) Poloha a vymezení Ostravy
- 2) Demografická struktura Ostravy
- 3) Ekonomická struktura Ostravy
- 4) Sociální struktura Ostravy
- 5) Doprava a dopravní dostupnost
- 6) Bydlení

POLOHA A VYMEZENÍ OSTRAVY



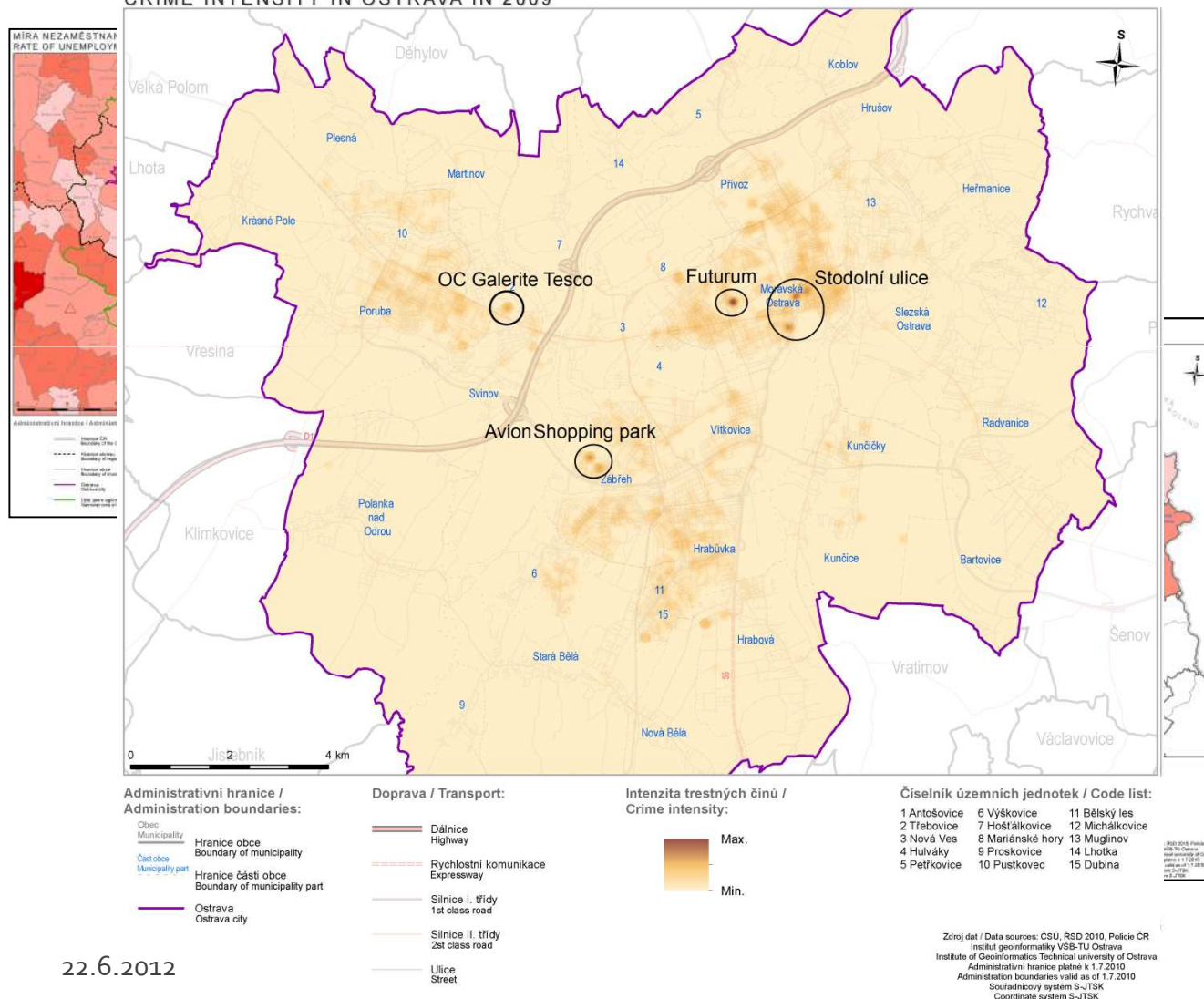
DEMOGRAFICKÁ STRUKTURA OSTRAVY

NEJVÝZNAMNĚJŠÍ MIGRAČNÍ SMĚRY V LETECH 1991-1995 A 2006-2010
THE MOST SIGNIFICANT MIGRATION TRENDS IN 1991-1995 AND 2006-2010



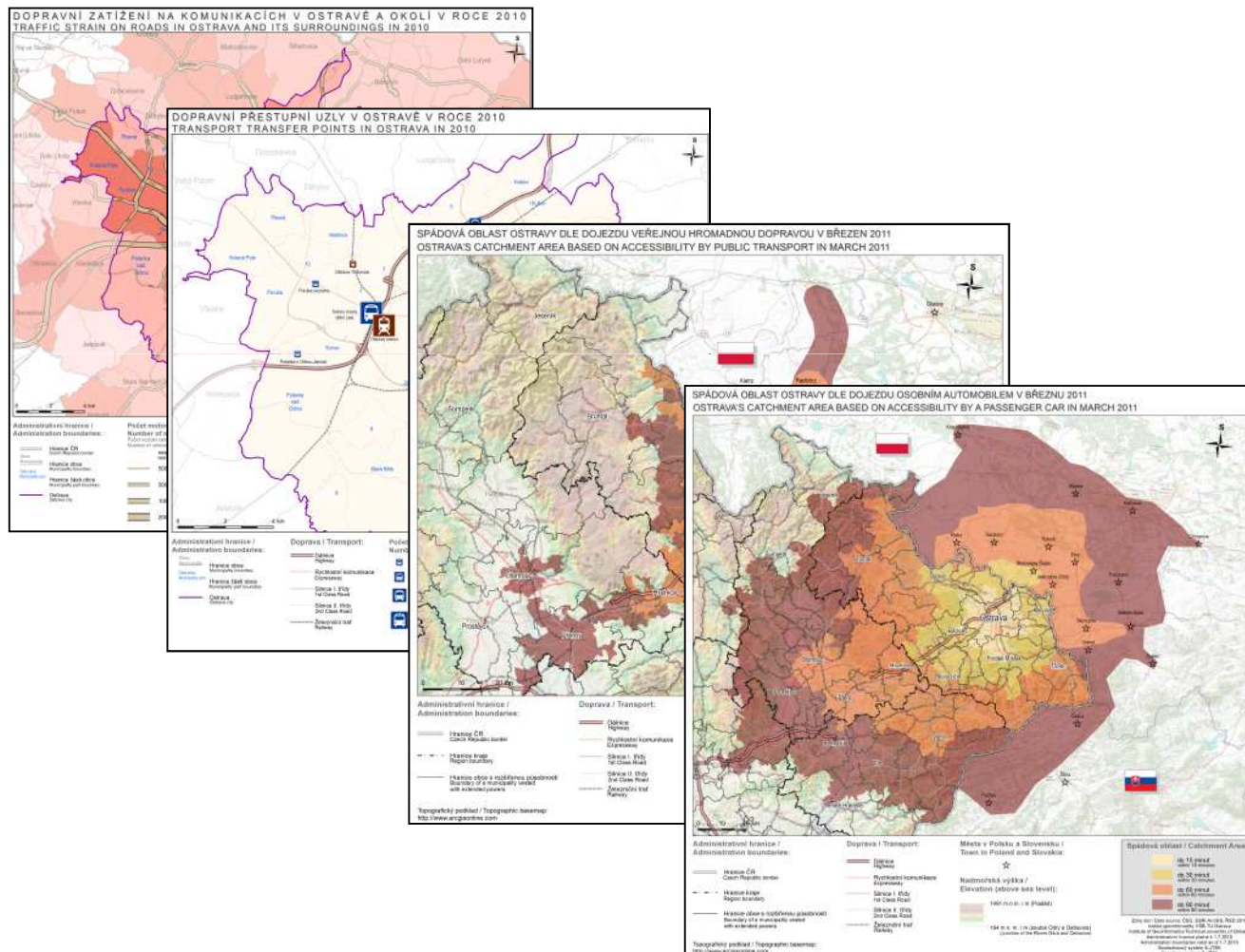
SOCIÁLNÍ STRUKTURA OSTRAVY

INTENZITA TRESTNÝCH ČINŮ V OSTRAVĚ V ROCE 2009
CRIME INTENSITY IN OSTRAVA IN 2009

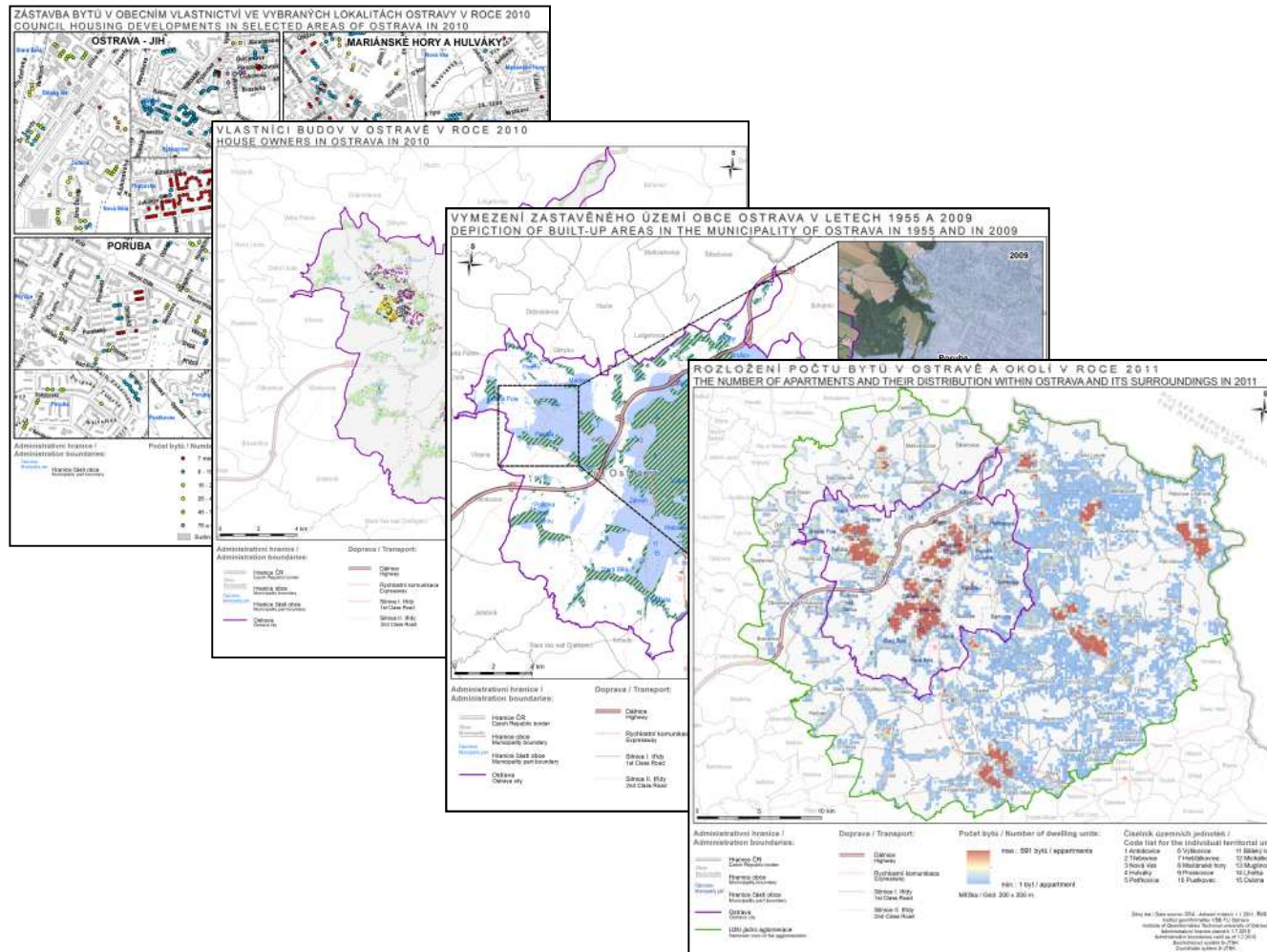


22.6.2012

DOPRAVA A DOPRAVNÍ DOSTUPNOST



BYDLENÍ



Závěr

- Zmapování sociodemografických a ekonomických procesů na území Ostravy
- Popis probíhajících procesů v území
- Otevření diskuze mezi klíčovými aktéry v kraji
- Potřeba navázání dalšími výzkumnými aktivitami
- Nominace mapa roku 2012

Zpracováno v rámci projektu:

INDUSTRIÁLNÍ MĚSTO V POSTINDUSTRIÁLNÍ SPOLEČNOSTI

Cílem projektu je analyzovat modernizační proměny v městském prostředí. Jedná se o společnost, která byla hluboce vklíněna do struktur klasické průmyslové výroby. Tím naléhavější se jeví potřeba jejího dynamického přechodu na dráhu společnosti postprůmyslové.

Tato proměna je obecně zkoumána v evropských průmyslových městech s detailní analýzou případu Ostravy, a to pro její charakter, který je zvláště silně zatížen dědictvím industriální minulosti.

Výsledkem projektu je načrtnutí možných scénářů dalšího vývoje s upozorněním na ty faktory, jež mohou žádoucí vývoj blokovat a deformovat.

Výsledky jsou formulovány v rovině, která poskytne informaci nejen decizním orgánům na úrovni města a regionu, ale mohou přinést i poznání zobecnitelné pro další města (<http://impis.vsb.cz>).



www.vsb.cz

PROCES

<http://rozvoj-obce.cz/>



www.gacr.cz



**UNIVERSITAS
OSTRAVIENSIS**

www.osu.cz

DĚKUJI ZA POZORNOST

ISBN 978-80-904810-2-2



9 788090 481022 >

ACCENDO

VYDALO NAKLADATELSTVÍ

ACCENDO - Centrum pro vědu a výzkum o.p.s.
Švabinského 1749/19, Moravská Ostrava, 702 00
Tel.: +420 596 112 649 Web: <http://accendo.cz>