

**Katedra regionálnej geografie,
ochrany a plánovania krajiny**



Prírodovedecká fakulta Univerzity Komenského v Bratislave



Redistribúcia obyvateľstva stredne veľkých slovenských miest v období 1991-2011 (na príklade Žiliny)

Mgr. Katarína Čupeľová

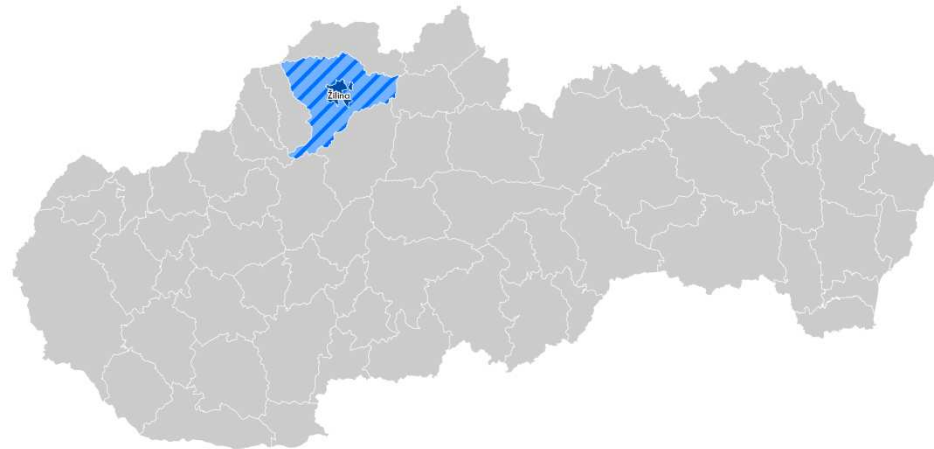


Úvod

- **do začiatku 90. rokov** – urbanizácia, centralizácia obyvateľstva
- **obdobie radikálnych zmien po 1989:**
 - sídelný systém
 - rozmiestnenie obyvateľstva a jeho štruktúra
 - využívanie krajiny
- **suburbanizácia resp. suburbanizačné trendy**
 - zmeny smeru migračných tokov v urbánnom priestore, zmenou štruktúry či motivácie migrantov (Ouředníček, 2002), pričom sa prejavujú dekoncentraciou a decentralizáciou obyvateľstva
 - netýkajú sa len vzťahu mesta a jeho zázemia, ale prejavujú sa aj v okrajových častiach mesta s vidieckym charakterom zástavby (Matlovič, 2001)
 - pozícia šiestich najväčších funkčných mestských regiónov (FMR) Slovenska v modeli životného cyklu mestského regiónu podľa Klaasena a Schimieniho (1981)
 - štádium suburbanizácie (in Novotný, 2011).

Cieľ a metodologické východiská

- **cieľom príspevku** je zachytiť zmeny v rozmiestnení obyvateľstva stredne veľkých slovenských miest na príklade Žiliny a jej zázemia v rokoch 1991-2011
- **funkčný mestský región Žilina** (Bezák, 2000)
 - jadro – mesto Žilina
 - zázemie – 79 obcí vymedzeného regiónu (4 so štatútom mesta)

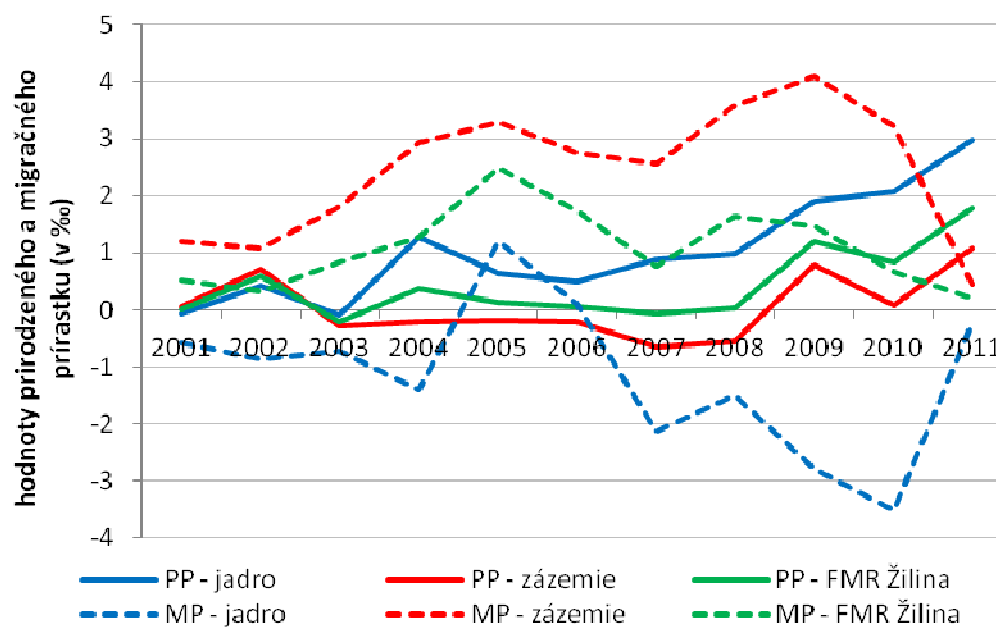


Pohyb obyvateľstva FMR Žilina

Miery rastu počtu obyvateľov (v %)

	FMR Žilina	Jadro FMR	Zázemie FMR
1991 - 2000	102,9	101,8	103,6
2001 - 2011	99,0	95,5	101,3

Zdroj: ŠÚ SR, 1991-2011

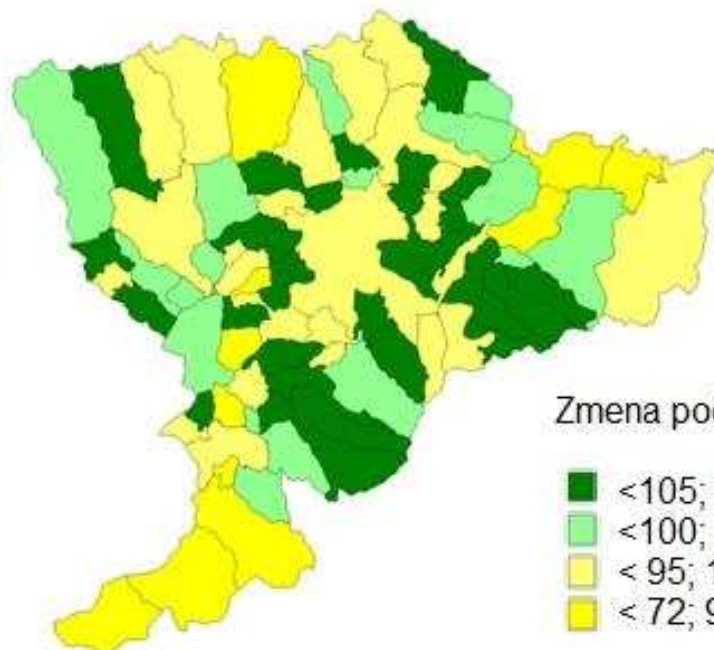


Zdroj: ŠÚ SR, 2001-2011

Pohyb obyvateľstva FMR Žilina

1991 - 2000

2001 - 2011



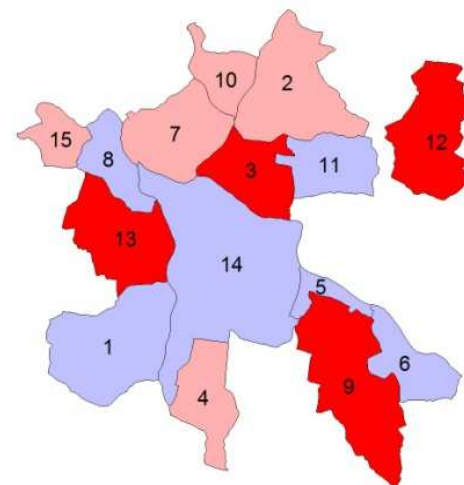
Zmena počtu obyvateľov (v %)

- <105; 148)
- <100; 105)
- < 95; 100)
- < 72; 95)

Zdroj: ŠÚ SR, 1991-2011

Zmeny počtu obyvateľov v mestských častiach Žiliny 1991 - 2001

- časť Závodie (sídliisko Hájik) –
329,8 % nárast



Zmena počtu obyvateľov
(2001/1991; v %)

■ <110; 330>
■ <100; 110)
■ <90; 100)

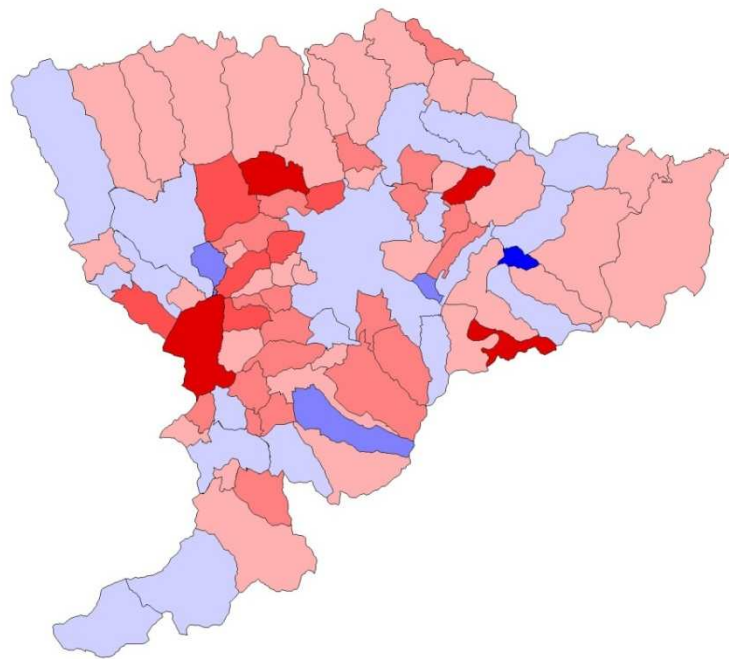
1. Bánová,
2. Brodno,
3. Budatín,
4. Bytčica,
5. Celulóžka,
6. Mojšová Lúčka,
7. Považský Chlmec,

8. Strážov,
9. Trnové,
10. Vranie,
11. Zádubnie,
12. Zástranie,
13. Závodie,
14. Žilina,
15. Žilinská Lehota

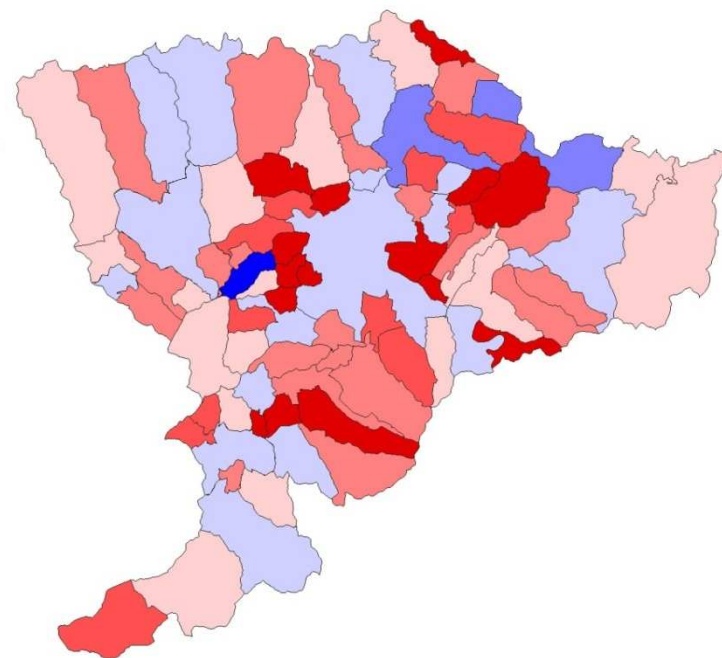
Zdroj: ŠÚ SR, 1991-2011

Migračný pohyb v obciach FMR Žilina

2001 - 2003



2009 - 2011

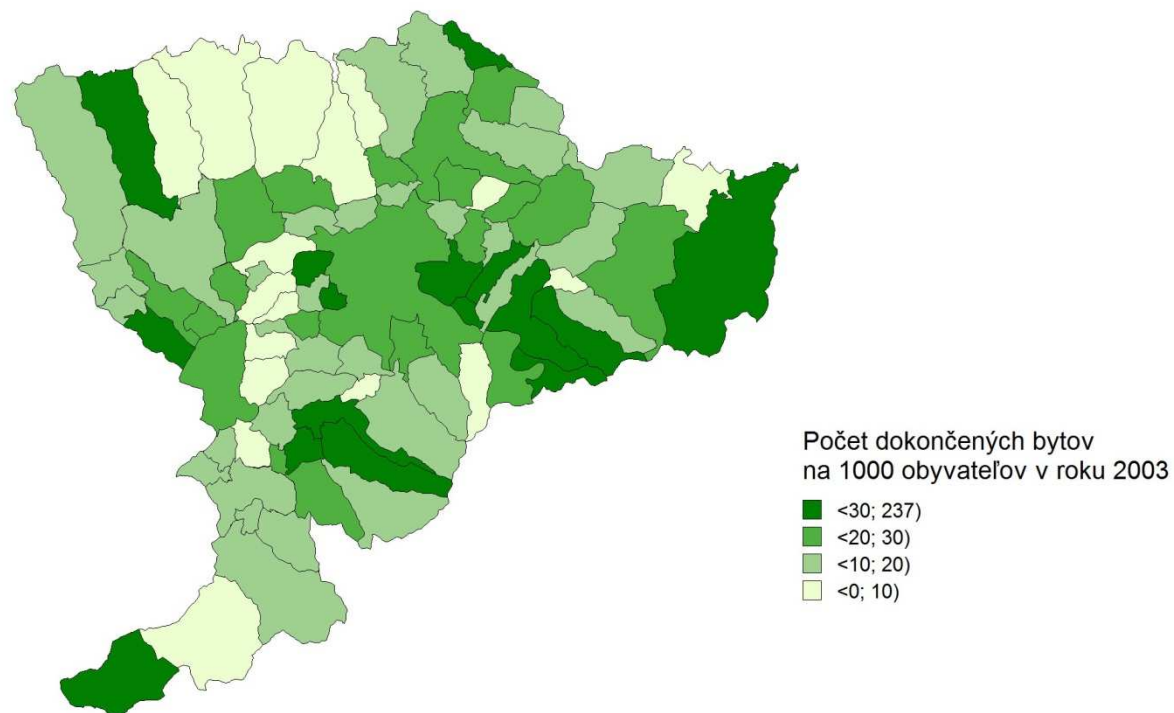


Migračný prírastok
(na 1000 obyvateľov)

- >15; 133)
- <10; 15)
- <5; 10)
- <0; 5)
- <-5; 0)
- <-10; -5)
- <-18; -10)

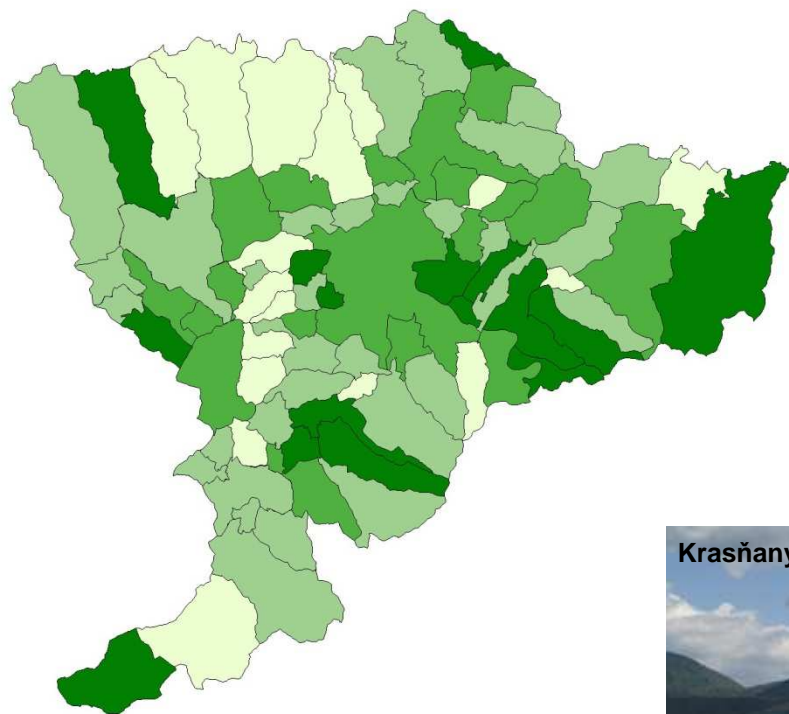
Zdroj: ŠÚ SR, 1991-2011

Bytová výstavba v rokoch 2003 – 2009 v obciach FMR Žilina



Zdroj: ŠÚ SR, 2011

Bytová výstavba v rokoch 2003 – 2009 v obciach FMR Žilina



Teplička nad Váhom



Krasňany



Zdroj: ŠÚ SR, 2011

Bytová výstavba v rokoch 2003 – 2009 v obciach FMR Žilina



Počet dokončených bytov
na 1000 obyvateľov v roku 2003

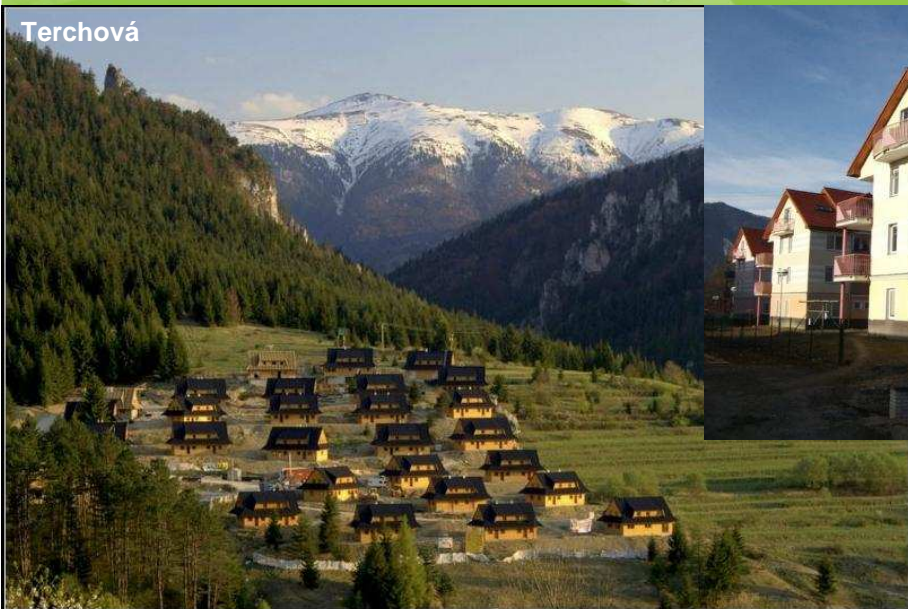
■ (<30; 237)



Zdroj: ŠÚ SR, 2011

Bytová výstavba v rokoch 2003 – 2009 v obciach FMR Žilina

Terchová



Teplička nad Váhom



Počet dokončených bytov
na 1000 obyvateľov v roku 2003

■ (<30; 237)

Dunajov



Krasňany



Bytová výstavba v rokoch 2003 – 2009 v obciach FMR Žilina

Europalace (128 bytov)



Obytný súbor Vlčince V. (287 bytov)



Amfiteater Residential Complex, 198 bytov

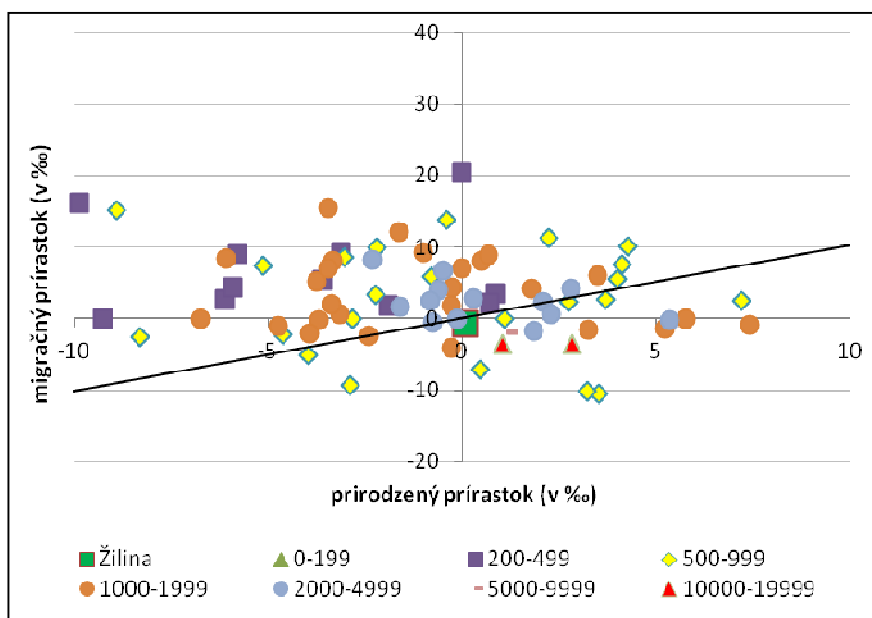


3 STAR (108 bytov)

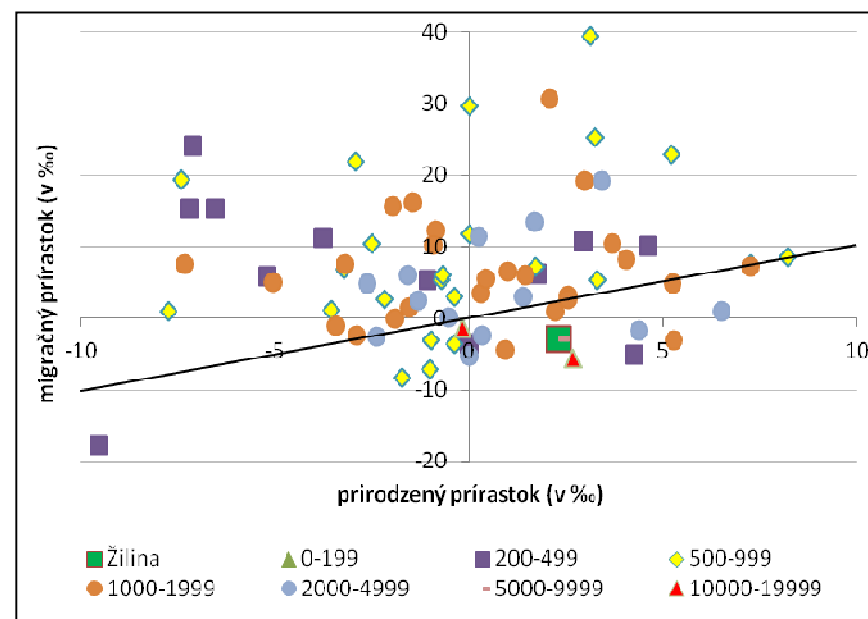


Migračný a prirodzený pohyb obyvateľstva v obciach FMR Žilina

2001 - 2003



2009 - 2011



Zdroj: ŠÚ SR, 2001-2011

Bytová výstavba v obciach FMR Žilina

	Počet dokončených bytov za obdobie 2003 – 2009 na 1000 obyv. (v roku 2003)	Podiel typov bytov z počtu dokončených bytov (v %)				
		garsónky a jednoizbové	dvojjizbové	trojjizbové	štvorizbové	päť a viacizbové
0-199	44,8	0,0	20,0	30,0	30,0	20,0
200-499	16,5	0,0	2,7	37,8	36,5	23,0
500-999	23,8	2,7	12,0	27,7	32,3	25,2
1000-1999	23,6	8,7	16,2	27,0	27,3	20,7
2000-4999	25,5	6,3	13,2	18,4	32,2	29,9
5000-9999	10,9	4,5	18,2	48,5	27,3	1,5
10000-19999	17,9	12,3	20,6	28,8	25,0	13,3
50000-99999	22,3	4,5	26,6	39,2	19,7	10,0
Jadro FMR	22,3	4,5	26,6	39,2	19,7	10,0
Zázemie FMR	22,3	7,3	15,0	25,2	29,6	22,9
FMR Žilina	22,3	6,2	19,5	30,6	25,8	18,0

Zdroj: ŠÚ SR, 2010



Záver

- V sledovanom období **narástol** počet obyvateľov celého FMR Žilina, no nárast nebol rovnomerný ani v čase, ani v priestore.
- Bytová výstavba v regióne:
 - Výstavba v meste Žilina
 - Individuálna výstavba, rezidenčné areály
 - Objekty individuálnej rekreácie
- Dekoncentrácia obyvateľstva sa začína prejavovať v hraniciach mesta, neskôr v okolitých obciach
- Vzdialenosť obce od jadra regiónu, individuálny prístup obcí k výstavbe, záujmy developerov, atď.

Katedra regionálnej geografie, ochrany a plánovania krajiny



Prírodovedecká fakulta Univerzity Komenského v Bratislave



Ďakujem za pozornosť

