



# REGIONÁLNE DISPARITY NEZAMESTNANOSTI NA SLOVENSKU

**RNDr. ANGELIKA ŠVECOVÁ, RNDr. EVA RAJČÁKOVÁ, CSc.**

Prírodovedecká fakulta, Bratislava

Katedra regionálnej geografie, ochrany a plánovania krajiny

[asvecova@fns.uniba.sk](mailto:asvecova@fns.uniba.sk), [rajcakova@fns.uniba.sk](mailto:rajcakova@fns.uniba.sk)



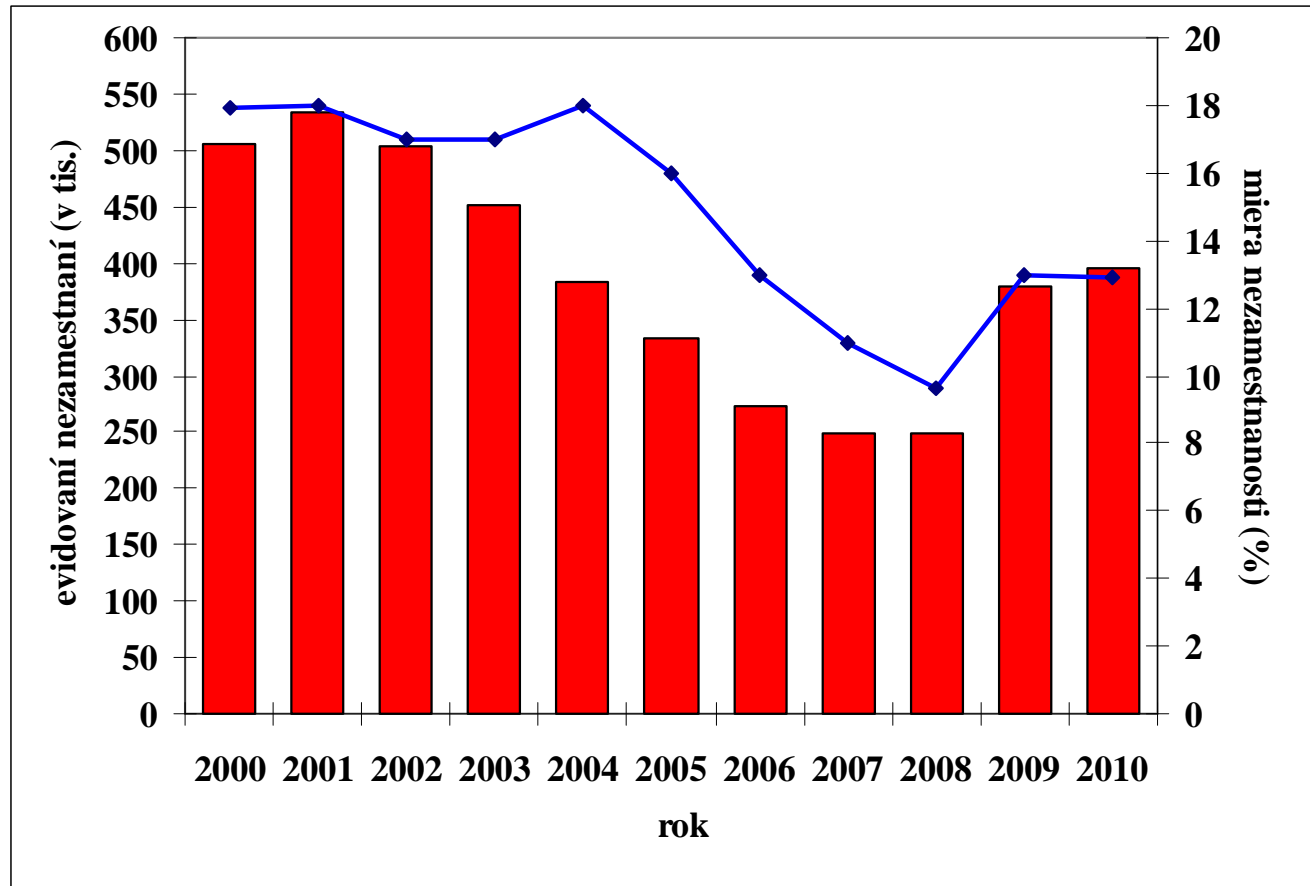
# cieľ

poukázať na priestorovú diferenciáciu:

- nezamestnanosti na Slovensku
- štruktúry nezamestnanosti
  - podľa dĺžky evidencie uchádzačov
  - podľa najvyššieho stupňa dosiahnutého vzdelania



## Vývoj nezamestnanosti SR v rokoch 2000-2010



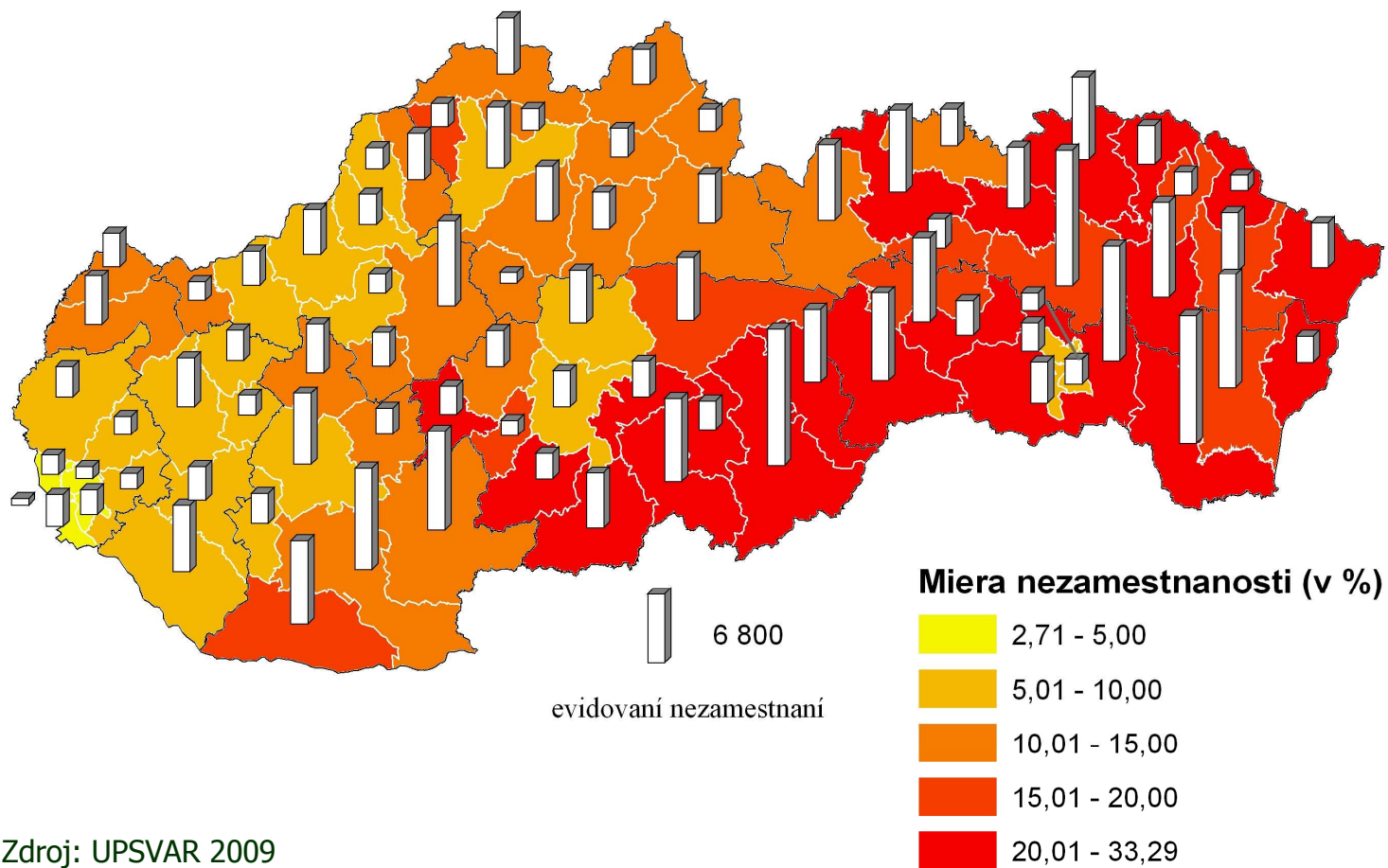
Zdroj: UPSVAR 2010

## Nezamestnanosť obyvateľstva Slovenska

	Miera nezamestnanosti (%)										
	2000	2001	2002	2003	2004	2005	2006	2007	2008	2009	2010*
Bratislavský	6,4	5,8	5,2	6,9	8,2	5,2	4,3	4,2	3,6	4,4	4,4
Trnavský	14,9	15,5	12,9	13,2	12,5	10,4	8,8	6,5	6,2	8,4	8,7
Trenčiansky	12,7	12,7	10,9	9,2	8,6	8,1	7,1	5,7	4,7	10,1	10,4
Nitriansky	21,7	23,1	21,5	23,4	20,3	17,8	13,2	10,7	8,8	11,7	12,6
Žilinský	16,8	16,4	14,7	17,2	17,5	15,2	11,8	10,1	7,7	10,9	11,4
Banskobystrický	21,8	23,6	23,8	23,8	26,6	23,8	21,1	20,0	18,2	19,2	19,7
Prešovský	22,1	24,0	23,0	20,4	22,9	21,5	18,1	13,8	13,0	18,3	18,3
Košický	24,4	25,6	24,3	23,0	25,2	24,7	20,3	15,9	13,5	17,3	16,9
<b>SR</b>	<b>17,9</b>	<b>18,0</b>	<b>17,0</b>	<b>17,0</b>	<b>18,0</b>	<b>16,0</b>	<b>13,0</b>	<b>11,0</b>	<b>9,6</b>	<b>13,0</b>	<b>12,9</b>

Zdroj: UPSVAR 2010

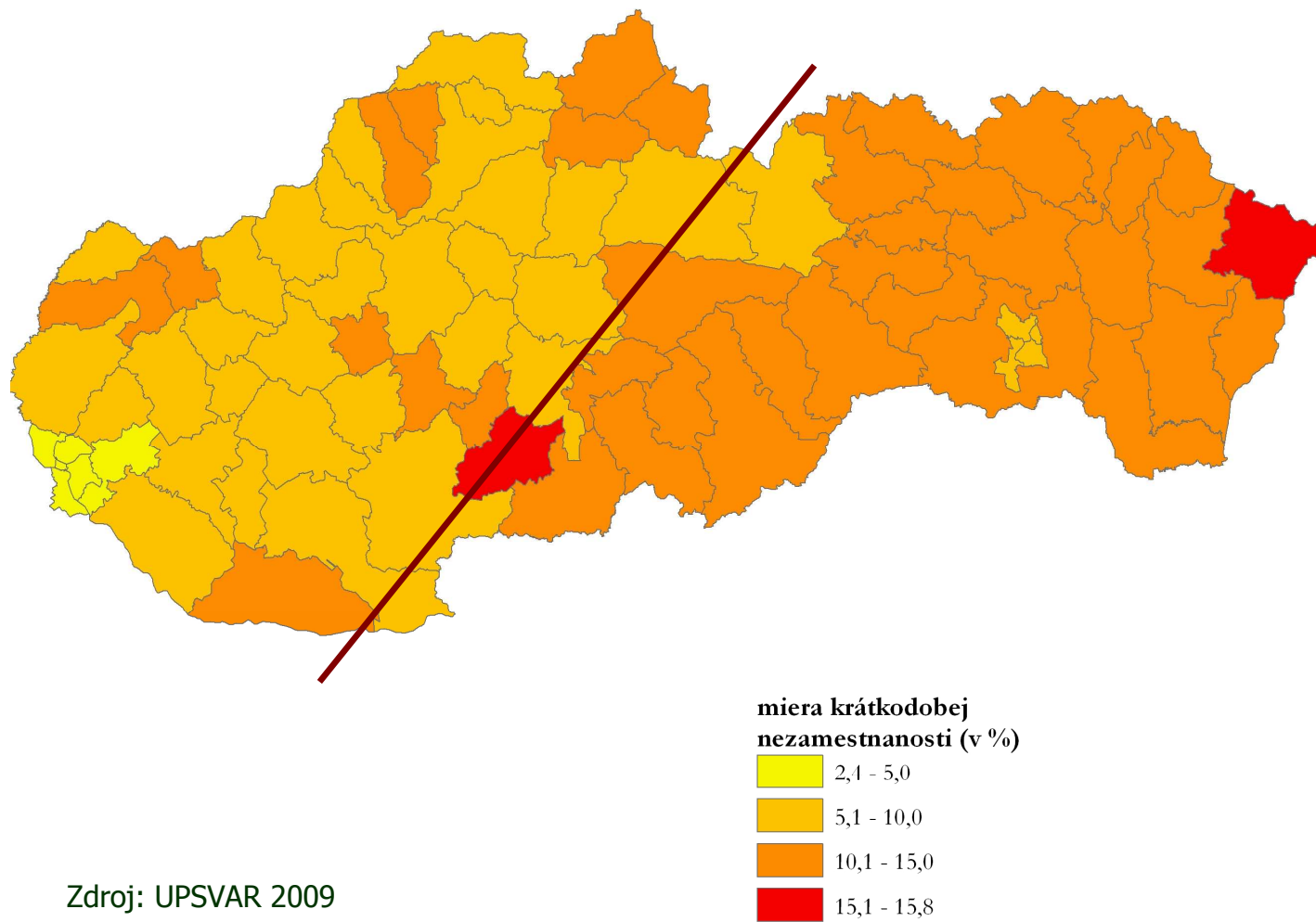
## Nezamestnanosť podľa okresov SR v roku 2009



Zdroj: UPSVAR 2009



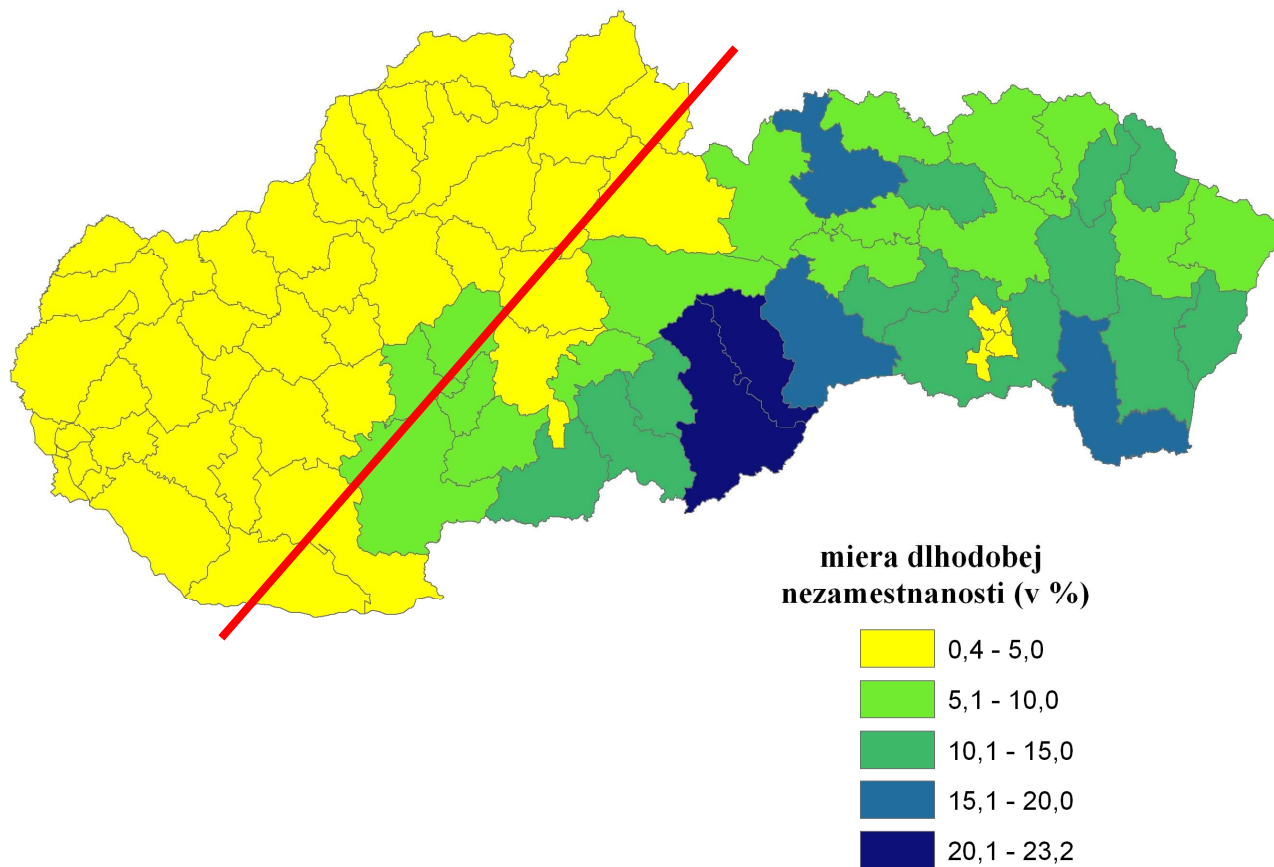
## Krátkodobá nezamestnanosť podľa okresov SR v roku 2009



Zdroj: UPSVAR 2009



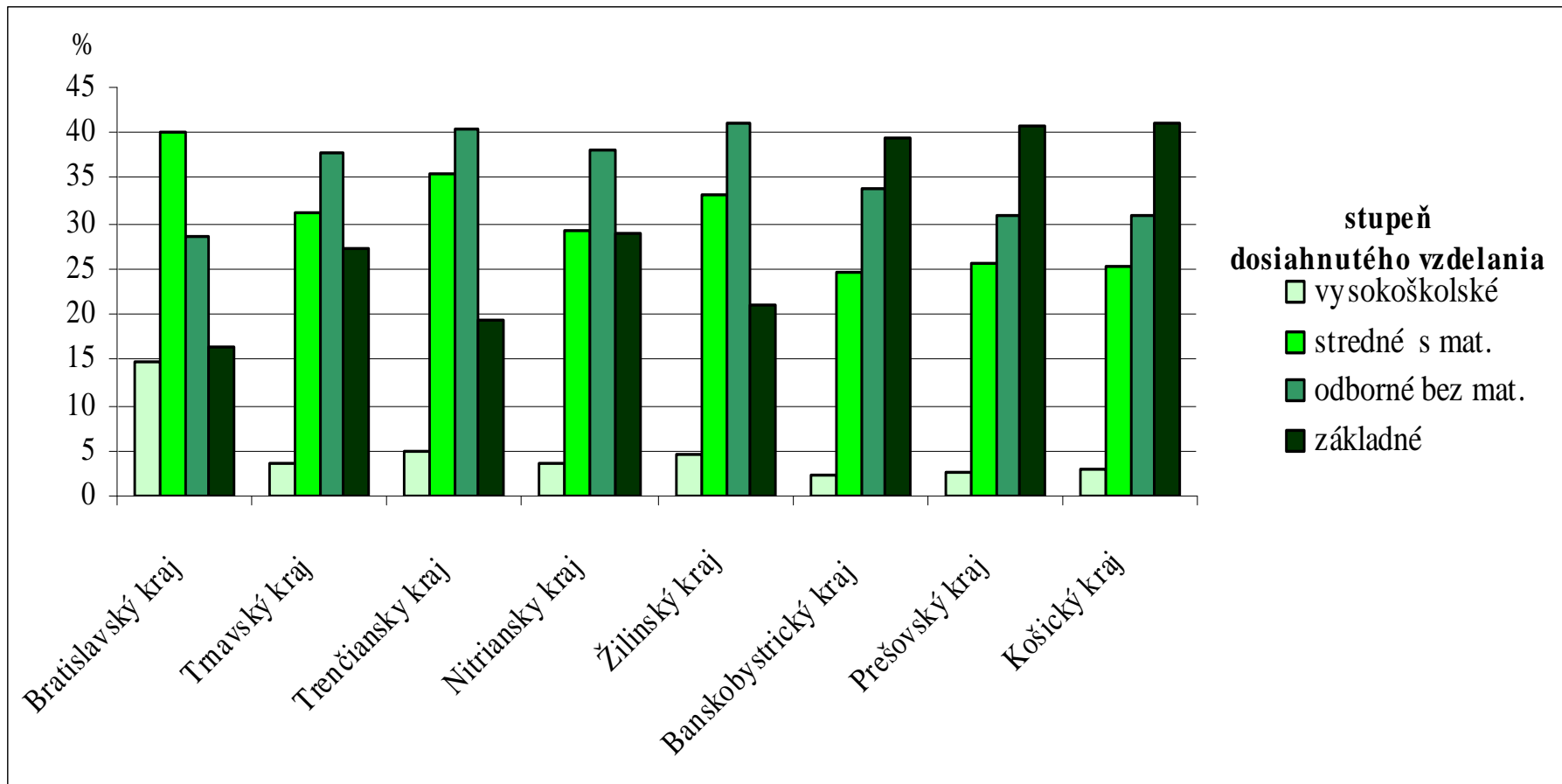
## Dlhodobá nezamestnanosť podľa okresov SR v roku 2009



Zdroj: UPSVAR 2009



## Nezamestnanosť podľa stupňa najvyššie dosiahnutého vzdelania v krajoch Slovenska v roku 2009 (v %)

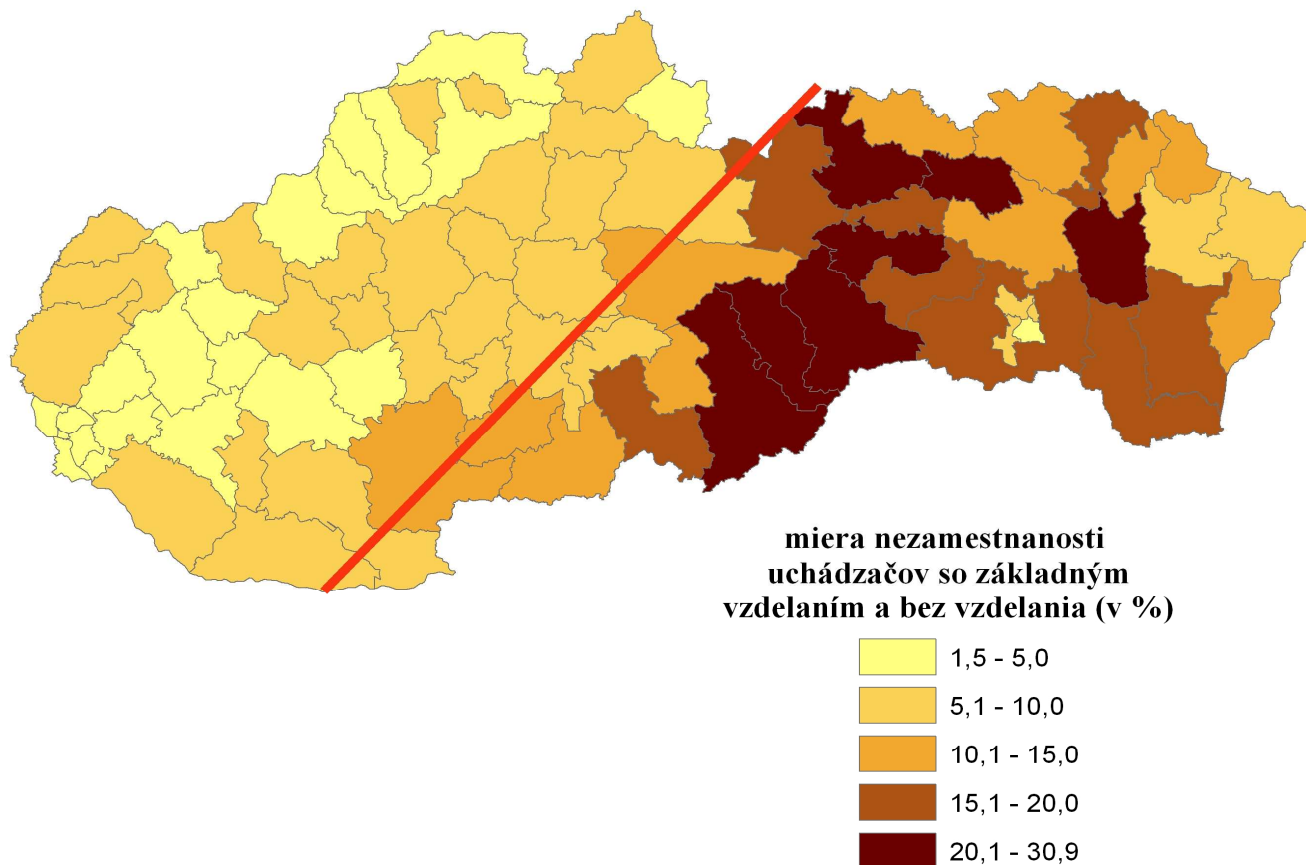


Zdroj: UPSVAR 2009





## Nezamestnanosť uchádzačov so základným vzdelaním a bez vzdelania podľa okresov SR v roku 2009



Zdroj: UPSVAR 2009



## Hodnoty Giniho koeficientu pre miery nezamestnanosti v roku 2009

kraj	miera nezamestnanosti	dĺžka nezamestnanosti		stupeň dosiahnutého vzdelania			
		do 12 mesiacov	nad 12 mesiacov	základné a bez vzdelania	úplné stredné bez maturity	úplné stredné s maturitou	Vysoko školské
Bratislavský	0,253	0,244	0,318	0,320	0,293	0,237	0,224
Trnavský	0,226	0,190	0,355	0,296	0,237	0,204	0,144
Trenčiansky	0,167	0,151	0,274	0,232	0,168	0,163	0,100
Nitriansky	0,188	0,153	0,283	0,238	0,171	0,160	0,149
Žilinský	0,136	0,141	0,181	0,180	0,153	0,149	0,138
Banskobystrický	0,230	0,149	0,338	0,322	0,208	0,175	0,176
Prešovský	0,148	0,124	0,208	0,223	0,171	0,162	0,158
Košický	0,265	0,195	0,349	0,296	0,268	0,222	0,171
Slovensko	<b>0,276</b>	<b>0,184</b>	<b>0,442</b>	<b>0,378</b>	<b>0,258</b>	<b>0,207</b>	<b>0,162</b>



# Záver

- Existencia a prehľbovanie regionálnych disparít miery nezamestnanosti na krajskej a okresnej úrovni
- Podľa špecifických mier nezamestnanosti sa najväčšie rozdiely prejavujú v dlhodobej nezamestnanosti a nezamestnanosti uchádzačov so základným vzdelaním a bez vzdelania
- Relatívne najmenšie rozdiely sú v priestorovej diferenciacii mier nezamestnanosti uchádzačov s vysokoškolským vzdelaním a u krátkodobej nezamestnanosti



**Ďakujeme za pozornosť**

**RNDr. ANGELIKA ŠVECOVÁ, RNDr. EVA RAJČÁKOVÁ, CSc.**

Prírodovedecká fakulta, Bratislava

Katedra regionálnej geografie, ochrany a plánovania krajiny

[asvecova@fns.uniba.sk](mailto:asvecova@fns.uniba.sk), [rajcakova@fns.uniba.sk](mailto:rajcakova@fns.uniba.sk)