



Regionální rada
regionu soudržnosti
Jihovýchod



Vybrané aspekty kohezní politiky v regionech ČR

—

současnost a perspektivy

Evropská unie
Evropský fond pro regionální rozvoj
Investice do vaší budoucnosti



Regionální rada
regionu soudržnosti
Jihovýchod



Současnost kohezní politiky

-

Příklad implementace SF na ROP JV





Regionální rada regionu soudržnosti Jihovýchod

- Je řídicím orgánem Regionálního operačního programu.
- Je zřízena zákonem č. 248/2000 Sb., o podpoře regionálního rozvoje.
- Není orgánem územního samosprávného celku ani není orgánem státní správy.
- Je právnickou osobou.



Orgány:

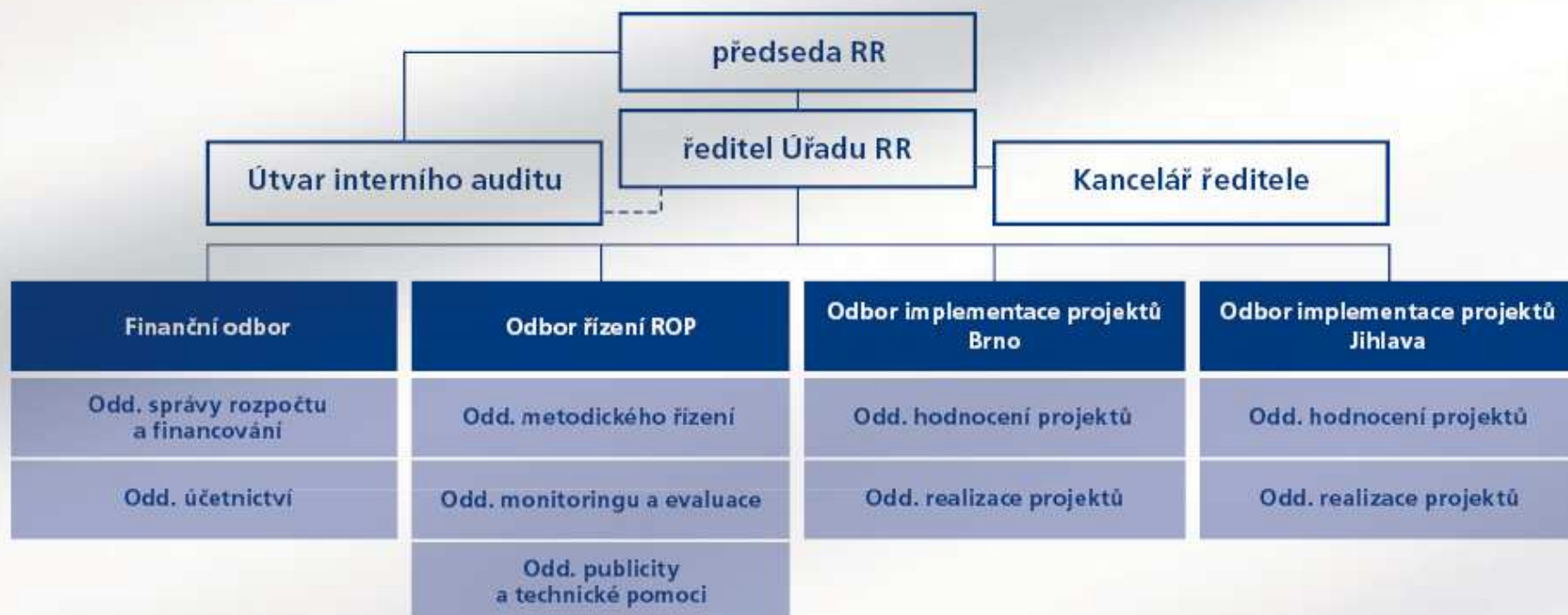
- Výbor Regionální rady (8 členů za každý kraj)
- Předseda Regionální rady
- Úřad Regionální rady





Úřad Regionální rady Jihovýchod

Struktura úřadu





Základní rozdíly mezi SROP a ROP

Program	Finance v Kč	Max. dotace z ERDF v %	Řízení programu	Příjem a hodnocení programu	Kontrola	Monitoring
SROP	400 mil. /rok	75 %	MMR	SRR	CRR	MMR
ROP JV	3 mld. /rok	až 85 %	RR	RR	RR	RR

MMR Ministerstvo pro místní rozvoj
SRR Sekretariát Regionální rady
CRR Centrum pro regionální rozvoj
RR Regionální rada



Prioritní osy ROP NUTS 2 Jihovýchod

Prioritní osa 1 - DOSTUPNOST DOPRAVY

- 1.1 - Rozvoj dopravní infrastruktury v regionu
- 1.2 - Rozvoj dopravní obslužnosti a veřejné dopravy
- 1.3 - Obnova vozového parku drážních vozidel hromadné přepravy osob
- 1.4 - Rozvoj infrastruktury pro nemotorovou dopravu

Prioritní osa 2 - ROZVOJ UDRŽITELNÉHO CESTOVNÍHO RUCHU

- 2.1 - Rozvoj infrastruktury pro cestovní ruch
- 2.2 - Rozvoj služeb v cestovním ruchu

Prioritní osa 3 - UDRŽITELNÝ ROZVOJ MĚST A VENKOVSKÝCH SÍDEL

- 3.1 - Rozvoj urbanizačních center – „IPRM“
- 3.2 - Rozvoj regionálních středisek
- 3.3 - Rozvoj a stabilizace venkovských sídel
- 3.4 – Veřejné služby regionálního významu





Regionální rada
regionu soudržnosti
Jihovýchod

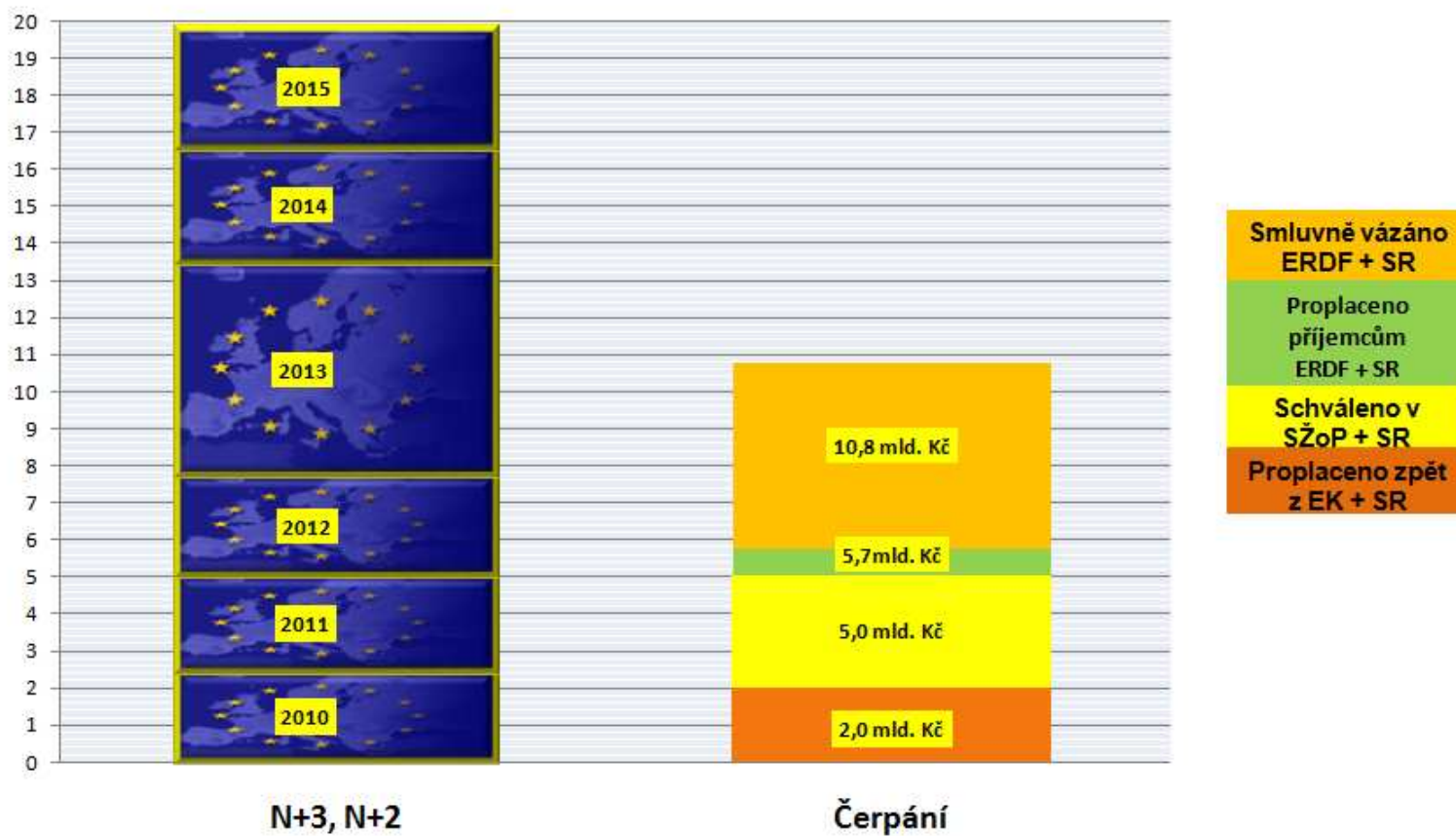


Jak jsme na tom v poločase?



Kumulativní graf čerpání k 15. 6. 2010 a pravidlo N+2 a N+3

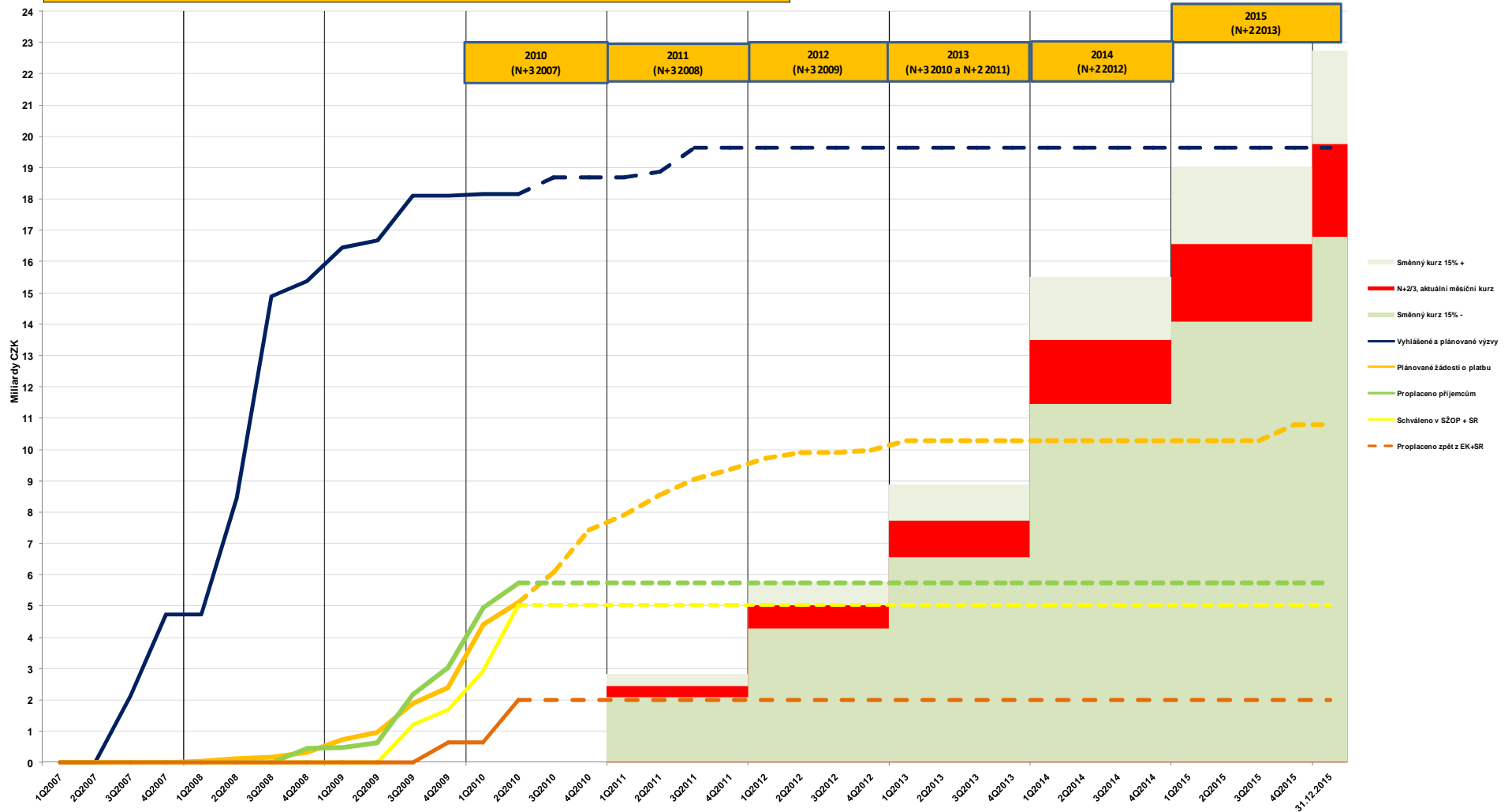
Miliardy korun





Kumulativní graf čerpání k 15. 6. 2010 a pravidlo N+2 a N+3

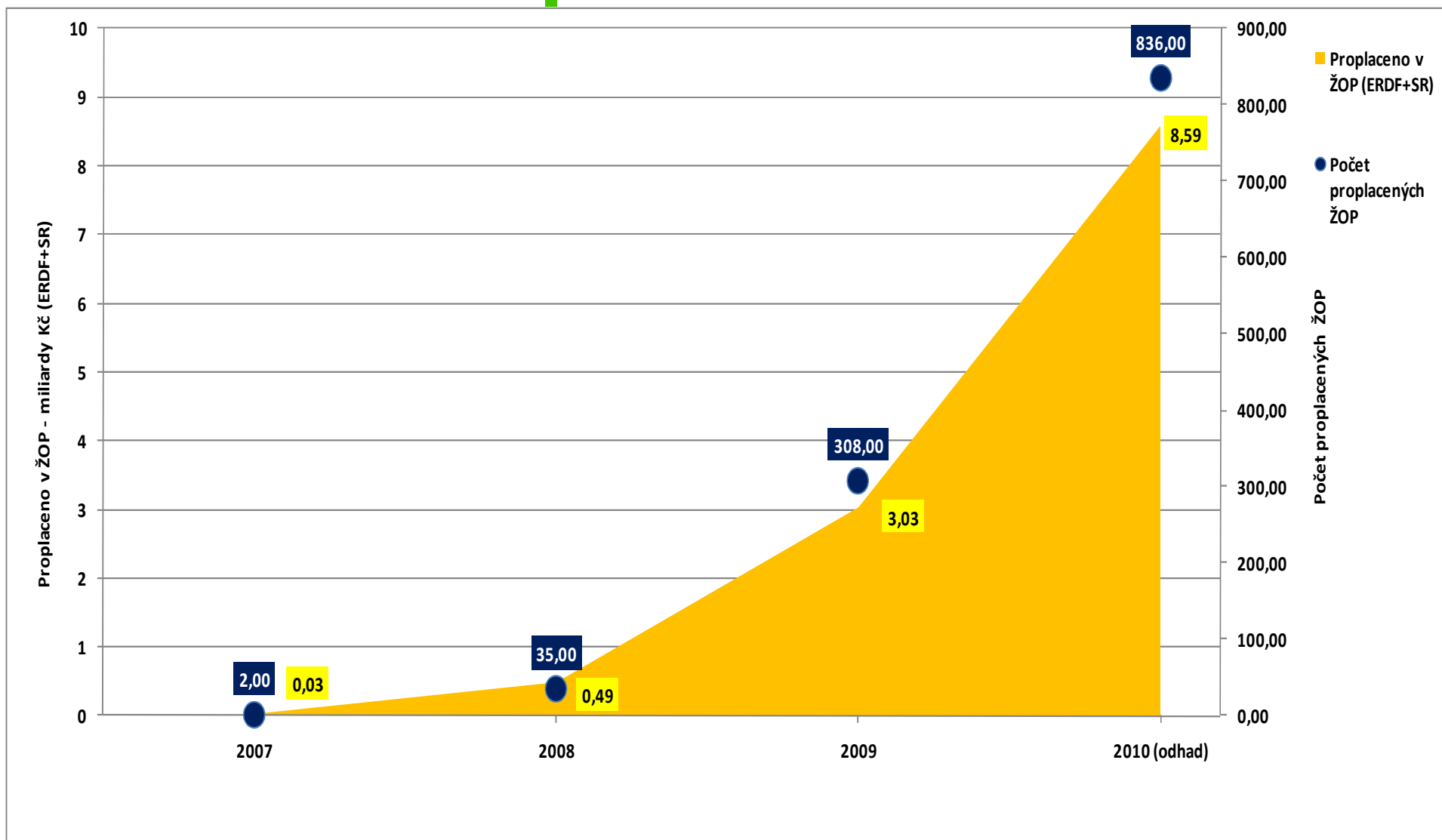
Kumulativní graf čerpání smluvně vázaných projektů ve vztahu k pravidlu N+3 a N+2 k 15. 6. 2010



Kurz červen 2010 EUR = 25,780 CZK

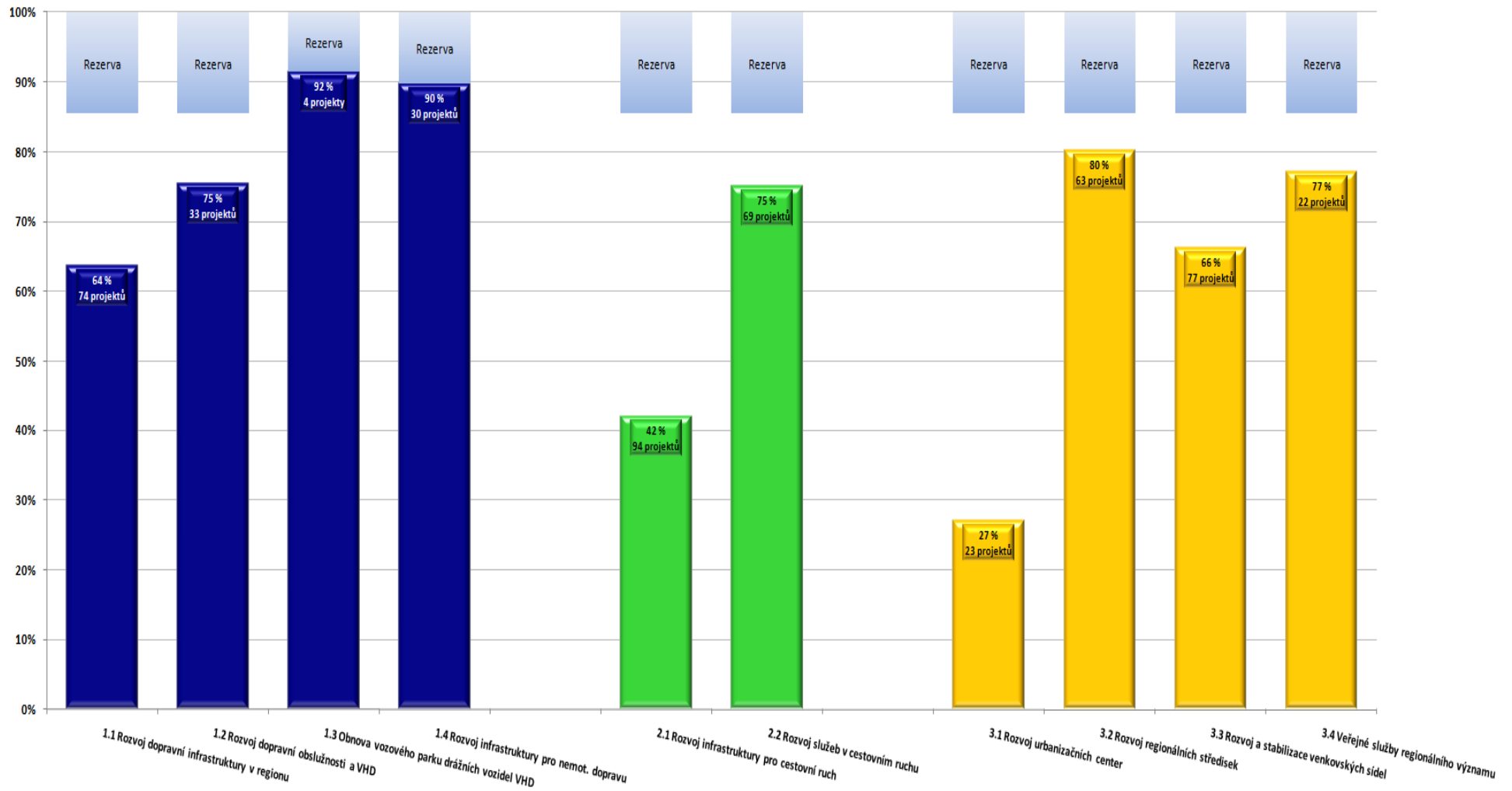


Čerpání ROP JV vývoj v období 2007-2010



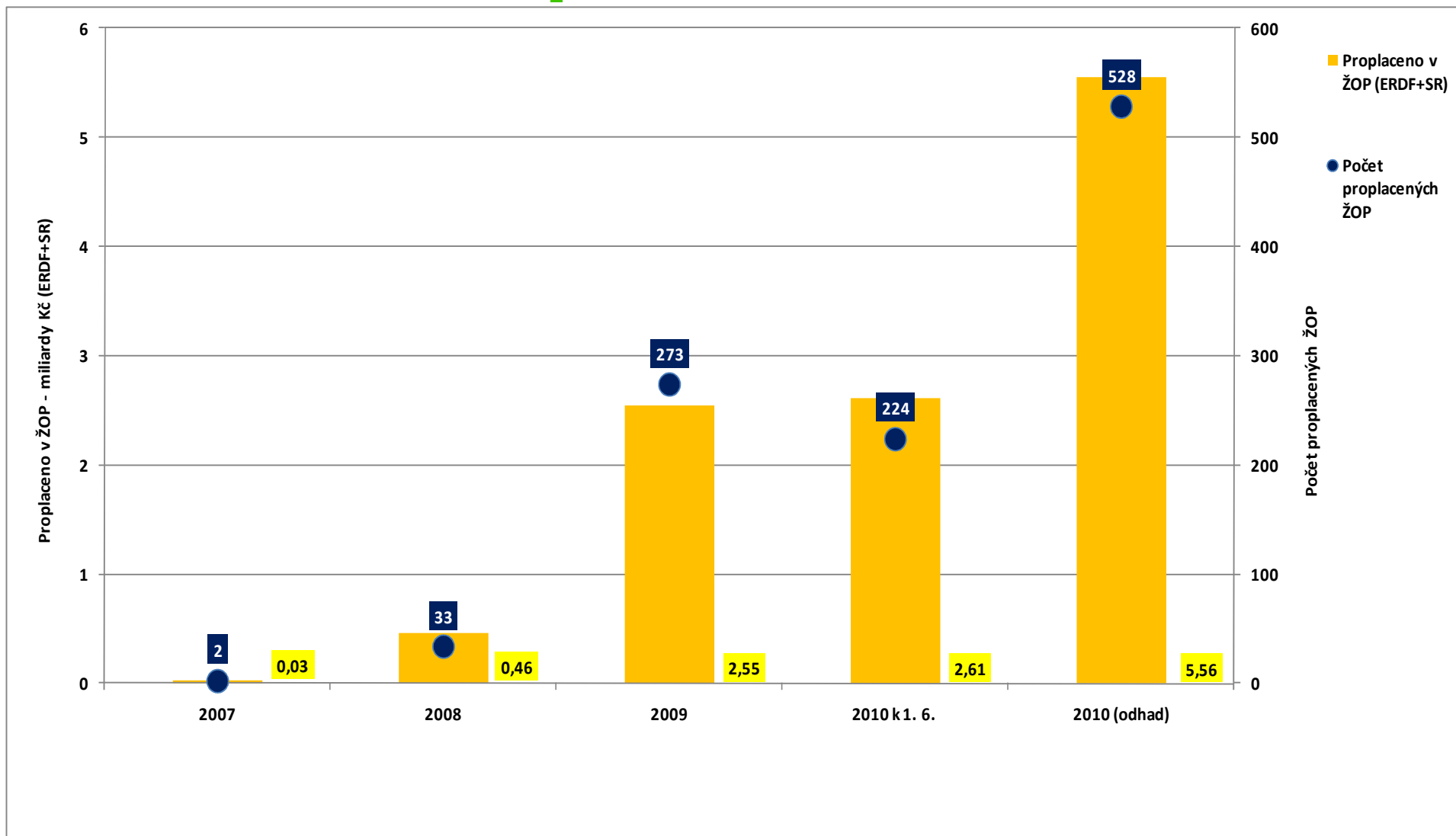


Čerpání ROP JV projekty schválené VRR k 15. 6. 2010

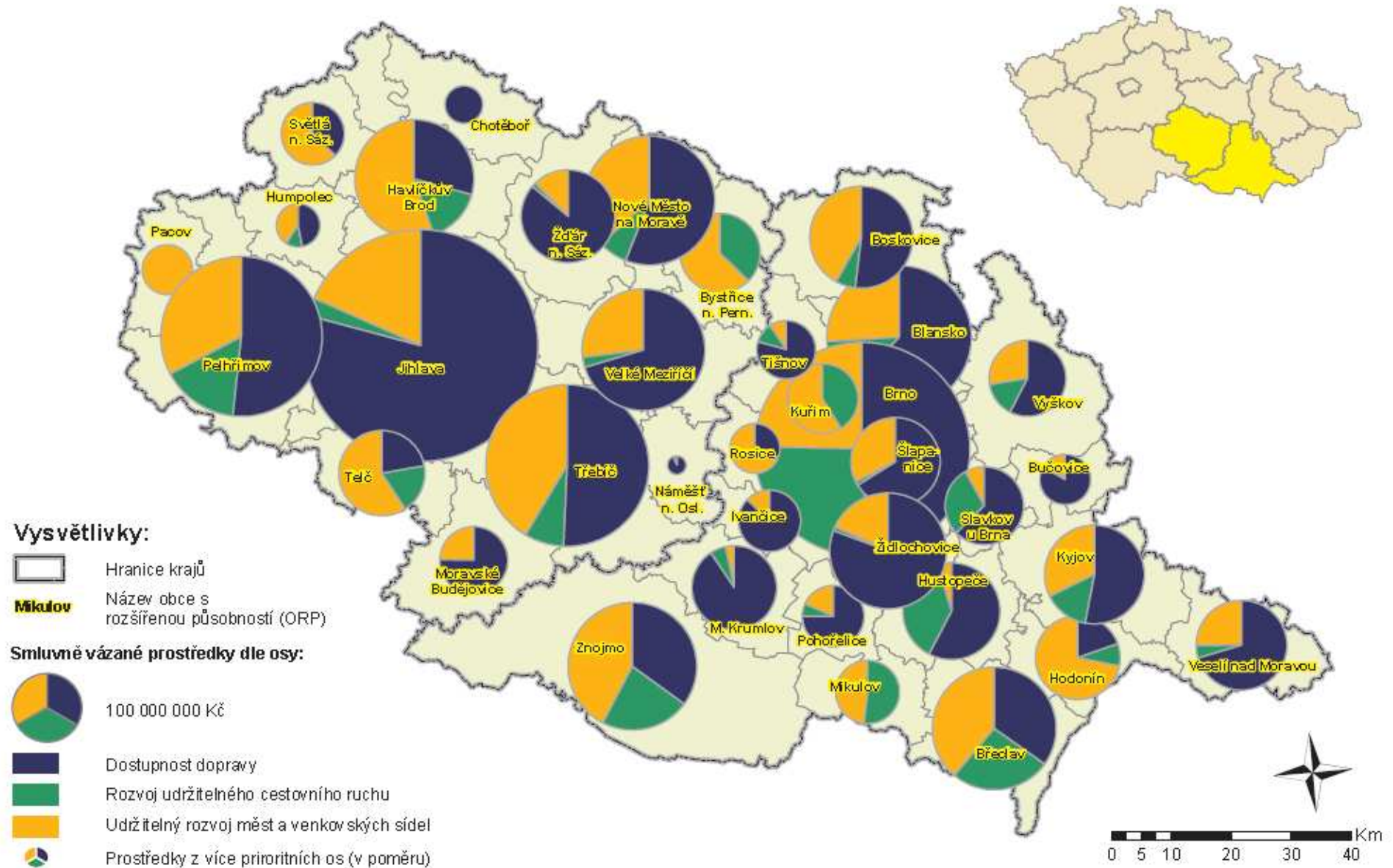




Čerpání ROP JV vývoj v období 2007-2010

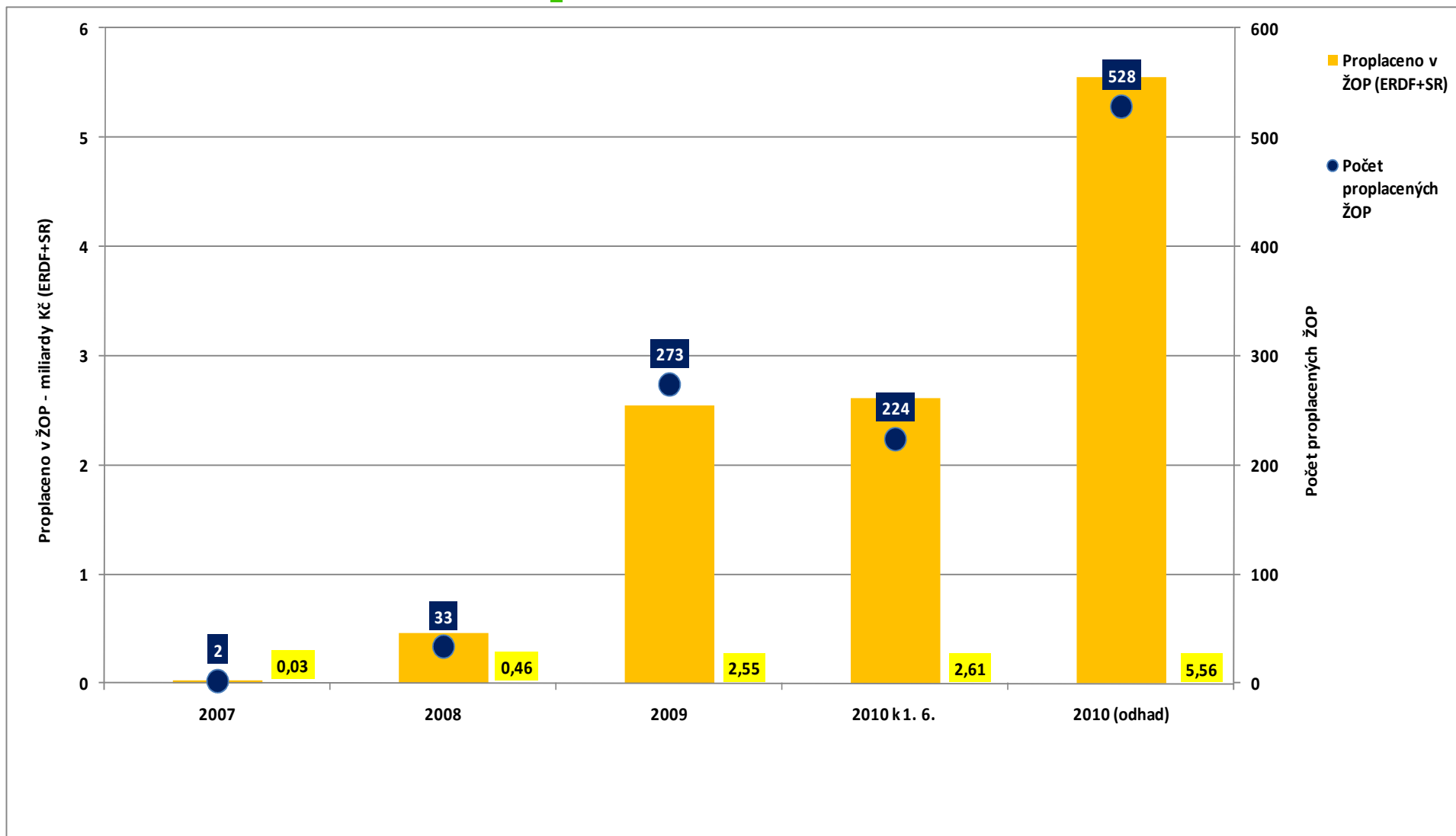


Přehled smluvně vázaných projektů z ROP JV dle ORP realizace





Čerpání ROP JV vývoj v období 2007-2010





Regionální rada
regionu soudržnosti
Jihovýchod



Perspektivy kohezní politiky 2014-2020

Stav vyjednávání a priority



Aktuální pozice členských zemí a regionů v rámci EU Kohezní zpráva 2007

- **Přibližně každý sedmý region EU se nachází nad úrovní 125 % unijního průměru**
- Vnitřní Londýn (Inner London) s 334% unijního průměru, Praha na 5. místě s 172 % unijního průměru
- **Přibližně každý čtvrtý region EU se nachází pod úrovní 75%**
- 26% unijního průměru bulharský region Severozapaden; v jeho těsné blízkosti se nacházely další dva bulharské (Severen Centralen a Yuzhen Centralen) a jeden rumunský region (Nord-Est) - 27%.



Regionální HDP na obyvatele: Česká republika a její regiony (2007)

	HDP, mil. EUR	HDP na obyvatele, EUR	HDP, mil. standard kupní síly (PPS)	HDP na obyvatele, PPS	HDP na obyvatele, PPS, EU27 = 100
Česká republika	127 331	12.300	205.923	19.900	80,1
Praha	31 725	26.500	51.306	42.800	171,8
Střední Čechy	13 750	11.600	22.237	18.700	75,2
Jihozápad	13 006	10.900	21.033	17.700	71,1
Severozápad	10.764	9.500	17.408	15.400	61,7
Severovýchod	15 126	10.100	24.462	16.400	65,9
Jihovýchod	18 201	11.000	29.435	17.900	71,7
Střední Morava	11.793	9.600	19.072	15.500	62,3
Moravskoslezsko	12.967	10.400	20.970	16.800	67,5



Shrnutí aktuálního stavu diskuse o podobě Kohezní politiky EU po roce 2013

- **Europe 2020 Strategy**

- Zásadní determinující efekt na podobu kohezní politiky EU po roce 2013.
- „New approach“ – nový přístup – revize Lisabonu, strategie priorit
- 3 priority:
 1. Ekonomický růst založený na znalostech a inovačních faktorech (vzdělání, výzkum, inovace, kreativita, digitální hospodářství)
 2. Společenská vstřícnost a sociální začlenění (flexicurity)
 3. Konkurenceschopnější, propojenější a ekologičtější ekonomika





Shrnutí aktuálního stavu diskuse o podobě Kohezní politiky EU po roce 2013

- **Agenda pro reformovanou Kohezní politiku (Fabrizio Barca)**
10 pilířů:
 1. Zaměření se na 3 – 4 klíčové priority (inovace, změna klimatu, migrace, děti, kvalifikace, stárnutí, TEN-T)
 2. Nový strategický rámec pro Kohezní politiku EU – posílení role EK
 3. Národní strategická rozvojová smlouva – závaznější NSRR
 4. Vytvoření systému ukazatelů a cílů a jejich databáze
 5. Zvýšení efektivity prostředků Kohezní politiky EU
 6. Vytváření prostředí stimulace a aktivizace místních aktérů
 7. Podpora procesu učení a vzdělávání
 8. Posílení role Evropské komise coby centra kompetence
 9. Redukce nákladů výkonu regulačního a kontrolního systému
 10. Kontrolní a kompetenční mechanismy mezi hlavními institucemi Unie





Shrnutí aktuálního stavu diskuse o podobě Kohezní politiky EU po roce 2013

- **Orientation Paper (Pawel Samecki)**

1. Kohezní politika je primárním nástrojem EU k mobilizaci územních aktiv a potenciálu a zaměřená na územní dopady
2. Maximální regionální rozměr a dopad
3. Migrace
4. Posílení znalostní základny růstu
5. Posílení podmínek pro „propojovací“ a „zelenou“ ekonomiku;
6. Podpora zaměstnanosti a sociální soudržnosti



Shrnutí aktuálního stavu diskuse o podobě Kohezní politiky EU po roce 2013

Závěry:

- Diskuse stále probíhá a je otevřená VŠEM
- Značně ovlivněna „ad hoc“ tématy (krize, klima)
- ČR v roce 2013 bude mít dle odhadů pouze dva NUTS 2 pro Cíl 1 (Střední Morava a Severozápad)
- Rozdělení kohezní politiky na cíle ještě není jednoznačné





Úřad Regionální rady Jihovýchod
Kounicova 13, 602 00 Brno
www.jihovychod.cz

Kontakty:
Mgr. Marta Sargánková
ředitelka
tel. 532 193 511
sargankova@jihovychod.cz

Konzultace projektových záměrů
Ing. Jan Karásek a Ing. Renata Pavlů
vedoucí Odborů implementace projektů Brno a Jihlava
tel. 532 193 505, 532 193 600
karasek@jihovychod.cz, steflova@jihovychod.cz

Řízení programu:
Ing. Artur Zatloukal
vedoucí Odboru řízení ROP
tel. 532 193 555
zatloukal@jihovychod.cz